

29 PT 554A

21 PT 534A

20 PT 524A

14 PT 514A

MANUAL DE INSTRUÇÕES

LEIA
ANTES
DE
LIGAR

DÚVIDAS?
LIGUE PARA NOSSO CIC



PHILIPS

Let's make things better.

Datasheet4U.com
24/7 HIGH SPEED
Fast Server

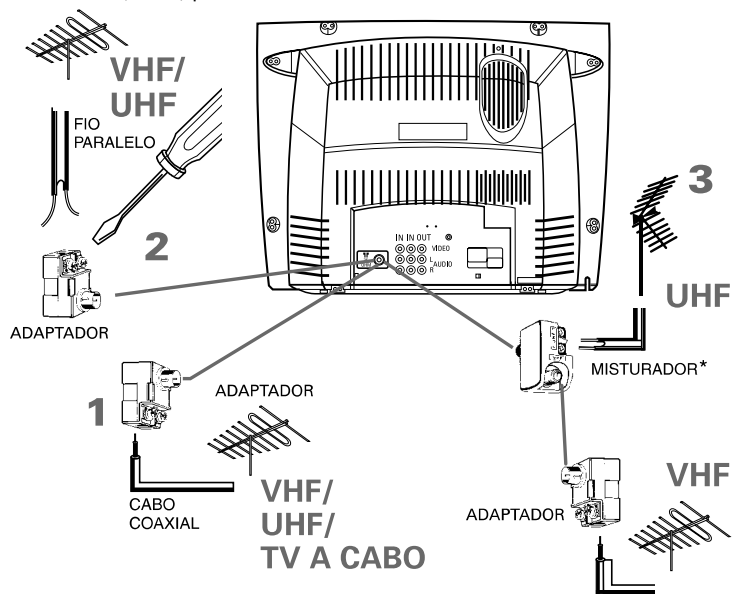
INSTALAÇÃO DO TELEVISOR

- Desembale o televisor. Coloque-o sobre uma base firme.
- Deixe um espaço de no mínimo 5 cm ao redor do televisor para permitir a adequada ventilação do mesmo.
- Instale a antena ou TV a cabo (maiores detalhes na próxima seção).
- Conecte o televisor à tomada. Este televisor poderá ser ligado à rede de 110V a 220V.

INSTALAÇÃO DA ANTENA

Para recepção de sinais VHF/UHF (canais 2 ao 69) basta conectar o cabo à entrada de antena localizada na parte traseira do televisor. Existem 3 diferentes formas de fazer a instalação:

1. Se sua antena utilizar o cabo coaxial 75 Ohm, basta conectá-lo diretamente à entrada do televisor.
2. Se sua antena utilizar o fio paralelo ou chato, conecte-o primeiro ao adaptador 75/300 Ohm que deverá, então, ser conectado ao televisor.
3. Se você possuir antenas VHF e UHF independentes utilize o misturador VHF/UHF (mixer) para conexão ao televisor.



OBS.: SE O CABO COAXIAL POSSUIR TERMINAL TIPO "F" ELE PODERÁ SER CONECTADO DIRETAMENTE À ENTRADA DE ANTENA "F" NA PARTE TRASEIRA DO TV.

* O MISTURADOR VHF/UHF É OPCIONAL PARA 14", 20" E 21", E PODE SER ADQUIRIDO EM NOSSA REDE DE ASSISTÊNCIA TÉCNICA.

INSTALAÇÃO DE TV A CABO

Os assinantes de TV a Cabo podem conectar o sinal ao televisor de uma das seguintes maneiras:

1. Canais abertos (não codificados)

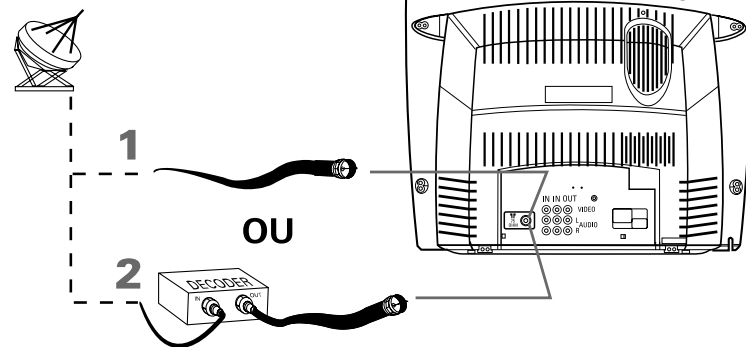
- Conectar o cabo coaxial diretamente à entrada de antena do TV.
- Selecione a opção CABO no item MODO do menu INSTALAÇÃO.
- Ainda no menu INSTALAÇÃO, faça a AUTO SELEÇÃO e a SELEÇÃO MANUAL (ver seção INSTALAÇÃO).

2. Canais codificados

Neste caso é necessário o uso do "decoder" ou conversor de TV a cabo.

- Conectar o cabo coaxial à entrada do conversor.
- Conectar o sinal de saída do conversor à entrada de antena do TV.
- Colocar o TV no canal 3 (ou 4) e fazer a mudança através do controle remoto do conversor.

TV A CABO



RECOMENDAÇÕES IMPORTANTES

Em caso de dúvida contate nosso Centro de Informações ao Consumidor - CIC: 0800 123123 (ligação gratuita)

- Nunca abra a tampa traseira ou tente consertar o TV, isto deve ser feito apenas por técnicos ou oficinas autorizadas.
- Não deixe cair nenhum objeto ou líquido dentro do TV, isto pode causar danos irreparáveis.
- Para limpar o televisor use apenas uma flanela seca ou levemente umedecida com água. Não use solventes, detergentes ou produtos químicos.
- Durante temporais é aconselhável desconectar a antena e o plugue da tomada. Isto protege o aparelho contra eventuais descargas atmosféricas. Desligue o plugue da tomada caso o TV não seja utilizado por longo período de tempo.
- Não exponha o TV diretamente à chuva, umidade, aquecedores ou luz solar.

CONTROLE REMOTO

CC (CLOSED CAPTION) - Apresenta, na forma de caixas de texto ou legendas, conteúdo dos diálogos ou sons dos programas de TV. As legendas só estarão disponíveis se enviadas pela emissora.

TECLADO NUMÉRICO - Acessa diretamente o canal desejado.

SURF - Retorna ao último canal visto ou a uma seqüência alternada de 2 até 8 canais escolhidos.

SETAS - Possibilitam a navegação pelo menu do TV.

VOLUME - Aumenta (VOL+) ou diminui (VOL-) o nível de volume.

MUTE - Interrompe o som do seu TV. Para que o som retorne, pressione a tecla novamente.

SMART PICTURE E SOUND - Oferece várias opções de imagem e som para que o usuário possa escolher a que melhor se adapta ao seu gosto e ao tipo de programa. Pressione seguidamente até encontrar o ajuste desejado.

TIMER - Acessa diretamente o sub-menu TIMER, onde se pode acertar o relógio e programar para que o TV ligue automaticamente no horário e canal desejado.

POWER - Liga ou desliga o TV (a tecla POWER no painel do TV deve permanecer ligada). Ao ser desligado pelo controle remoto, o TV vai para o modo STANDBY, e o indicador no painel do TV ficará vermelho. Utilize sempre esta tecla para ligar e desligar o TV, permitindo que as funções RELÓGIO e TIMER permaneçam funcionando.

SLEEP - Programa o TV para se desligar automaticamente no intervalo de 15 a 240 minutos. Para manter a função inativa pressione seguidamente até aparecer "NÃO".

AV - Apresenta ou retira o sinal das entradas de áudio e vídeo (AV).

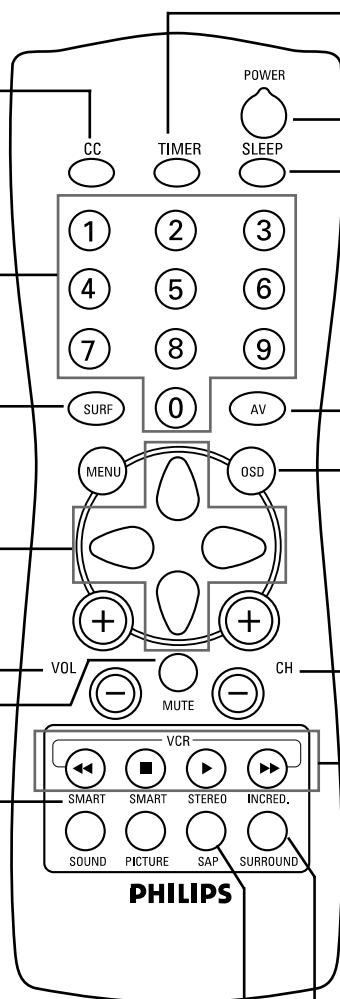
OSD - Apresenta na tela o número do canal, o modo de som (MONO/STEREO/SAP) e o relógio se disponível. Retira o menu da tela.

CANAL - Seleciona os canais em ordem crescente (CH+) e decrescente (CH-).

TECLAS VCR - Comandam as principais funções nos videocassetes Philips.

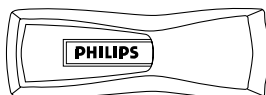
INCREDIBLE SURROUND - Torna o som mais envolvente.

STEREO/SAP - Pressione seguidamente esta tecla para selecionar entre som STEREO, MONO e SAP (idioma original). Se a transmissão não for stereo, apenas a indicação "MONO" aparecerá.



PILHAS

- Troque as pilhas do controle remoto assim que o TV passar a não reagir aos seus comandos.
- Pressione a extremidade da tampa e puxe-a para ter acesso ao compartimento de pilhas.
- Observe a polaridade das pilhas (+ e -).
- Use somente pilhas "AA" e nunca misture pilhas novas com usadas ou alcalinas com comuns.



OPERAÇÃO DO TELEVISOR

O televisor poderá ser operado diretamente através de suas teclas (Power, Channel e Volume) ou através do controle remoto.

Power: Liga e desliga totalmente o televisor. Para manter o RELÓGIO e o TIMER funcionando, use apenas a tecla Power do controle remoto.

Na falta do controle remoto, pressione simultaneamente Volume ◀▶ para entrar no menu. Observando as setas no teclado do aparelho, você pode operar o TV.

Aponte sempre o controle remoto para este sensor. A luz vermelha piscará indicando que ele recebeu o comando.

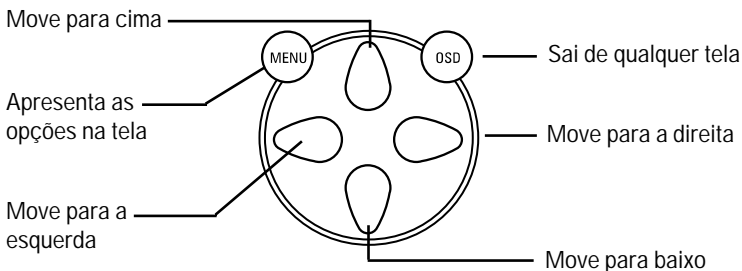
Channel ▲▼: muda os canais em ordem crescente ou decrescente.

Volume ◀▶: aumenta ou diminui o volume.

Saída para fone de ouvido.

Teclas para operação do TV via MENU

A operação é feita com o sistema menu, que coloca na tela as opções que podem ser facilmente escolhidas, usando-se as teclas de direção do controle remoto.



Quando o menu não está na tela a tecla OSD apresenta várias informações úteis ao usuário.

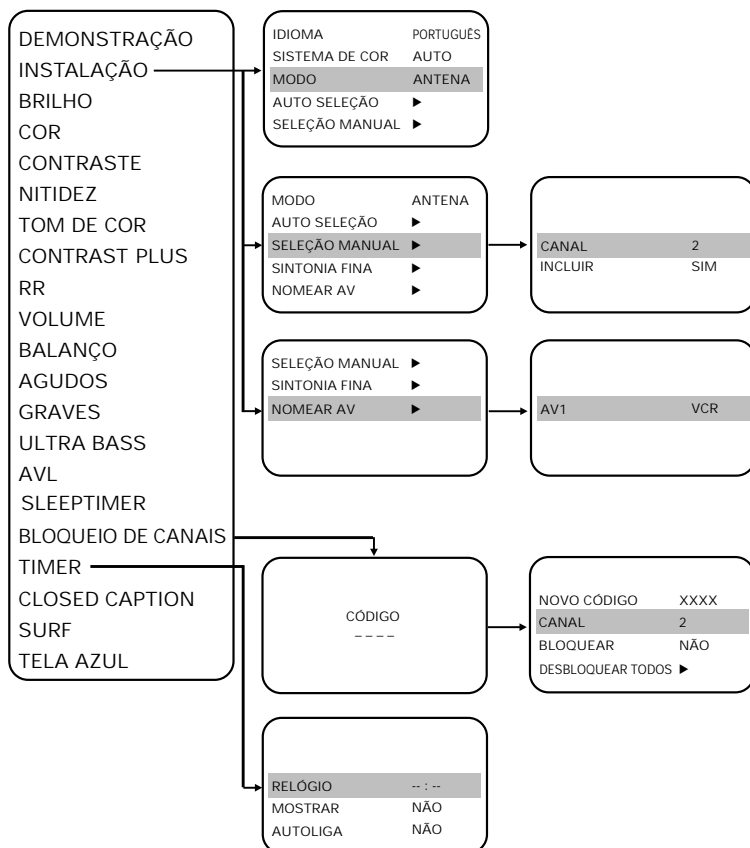
MENU E INSTALAÇÃO

MENU

O sistema de MENU é muito fácil pois apresenta na tela todas as funções e ajustes disponíveis no televisor.

- Pressione MENU para acessar o menu ou pressione simultaneamente as teclas VOLUME ◀ e ▶ no painel frontal do TV.
- Pressione ▲ e ▼ para se movimentar no menu até a função desejada.
- As setas ◀ e ▶ selecionam, ativam ou ajustam a função escolhida. A explicação detalhada de cada item está na seção FUNÇÕES DO MENU.
- Pressione OSD ou MENU para desistir ou limpar as telas de menu.

Funções e ajustes disponíveis no menu:



INSTALAÇÃO

O televisor já vem com várias funções de instalação pré-definidas. Caso seja necessário ajustar alguma função utilize este menu. Pressione MENU e siga com as setas ▲ e ▼ até a função desejada.

IDIOMA

Use as setas ◀ e ▶ para escolher o idioma: Português, Inglês ou Espanhol. O menu será mostrado no idioma selecionado.

IDIOMA	PORTUGUES
SISTEMA DE COR	AUTO
MODO	ANTENA

SISTEMA DE COR

Selecione o sistema de cor PAL-M ou NTSC. No modo AUTO o sistema transmitido é detectado e selecionado automaticamente.

MODO

Escolha o tipo de sintonia: ANTENA (canal 2 ao 69) ou CABO (canal 1 ao 125). Use o modo CABO somente se esse sistema for disponível em sua residência.

AUTO SELEÇÃO

Faz a sintonia automática dos canais disponíveis ou com sinal, "saltando" os canais que não estão sendo transmitidos.

SISTEMA DE COR	AUTO
MODO	ANTENA
AUTO SELEÇÃO	▶
SELEÇÃO MANUAL	▶
SINTONIA FINA	▶

- Na auto seleção ocorrem oscilações de imagem. A imagem voltará a se estabilizar ao término da operação.
- A tecla OSD pode ser utilizada para interromper esta operação.
- Após a auto seleção apenas os canais selecionados serão apresentados ao se pressionar as teclas de CHANNEL (canal) + ou - , entretanto todos os canais podem ser acessados através do teclado numérico do controle remoto.

AGUARDE...35
------------	---------

SELEÇÃO MANUAL

Para complementar a AUTO SELEÇÃO, talvez seja necessário incluir canais (para um videocassete, por exemplo) ou cancelar canais com sinal ruim (chuviscos). Basta escolher o canal e responder "SIM" ou "NÃO" no item incluir.

MODO	ANTENA
AUTO SELEÇÃO	▶
SELEÇÃO MANUAL	▶
SINTONIA FINA	▶
NOMEAR AV	▶

SINTONIA FINA

Usada nas raras situações em que é necessário fazer um pequeno ajuste na sintonia fina do TV. Selecione o canal, ative a função ▶ e use as setas ◀ e ▶ até obter o ajuste desejado.

Quando atingir a sintonia adequada use a opção MEMORIZAR ▶ para gravar o ajuste efetuado. No centro da escala a sintonia fina é automática e a barra se torna amarela.

AUTO SELEÇÃO	▶
SELEÇÃO MANUAL	▶
SINTONIA FINA	▶
NOMEAR AV	▶

AJUSTE 8
MEMORIZAR	▶

FUNÇÕES DO MENU

IMAGEM

Através deste menu pode-se ajustar as funções de imagem do televisor. Selecione o item desejado e use as setas ◀ e ▶ para diminuir ou aumentar a intensidade do ajuste desejado.

TOM DE COR

As opções: NORMAL, QUENTE ou FRIO definem a tonalidade da cor, podendo ser ajustada de acordo com sua preferência.

CONTRAST PLUS

Incrementa o nível de contraste realçando a imagem.

RR - REDUTOR DE RUÍDOS

Diminui os chuviscos da imagem.

BRILHO	25
COR	30
CONTRASTE	60
NITIDEZ	50
TOM DE COR	NORMAL	

CONTRASTE	60
NITIDEZ	50
TOM DE COR	NORMAL	
CONTRAST PLUS	SIM	
RR	SIM	

SOM

Para ajustar as funções relativas ao som.

BALANÇO

Distribui o som pelos alto-falantes direito e esquerdo.

AGUDOS

Ajusta o nível do som de alta frequência (agudos).

GRAVES

Ajusta o som de baixa frequência (graves).

ULTRA BASS

Reforça os sons graves.

AVL

Mantém o nível de som estável durante a troca de canais ou intervalos comerciais, evitando as alterações bruscas de volume que costumam acontecer nestas ocasiões.

VOLUME	18
BALANÇO	0
AGUDOS	50
GRAVES	50
ULTRA BASS	SIM	

GRAVES	50
ULTRA BASS	SIM	
AVL	SIM	
SLEEPTIMER	NÃO	
BLOQUEIO DE CANAIS	▶	

OUTRAS FUNÇÕES

Para seu maior conforto e comodidade este televisor possui outras funções:

SLEEPTIMER

Programa a TV para se desligar automaticamente no intervalo de 15 a 240 minutos. Use as setas ◀ e ▶ para definir o intervalo de tempo desejado. Escolhendo NÃO a função estará desativada.

BLOQUEIO DE CANAIS

Para bloquear o acesso a determinados canais que não se deseja que outros, por exemplo crianças, assistam. Pode-se bloquear todos os canais, ou alguns (máx. 5 canais). O canal bloqueado não apresentará imagem e som e mostrará uma mensagem na tela. Basta digitar o código correto e o canal será desbloqueado.

Como bloquear canais

- Selecione a função BLOQUEIO DE CANAIS.
- Digite o código universal 0711 para desbloquear o menu.
- Entre com o novo código de acesso e confirme-o.
- Digite o número do canal que se deseja bloquear ou selecione ▶ TODOS.
- Pressione ▶ para ativar a função BLOQUEAR SIM.

Se você esquecer seu código, utilize o código universal 0711. Para que ele funcione, deve ser digitado DUAS VEZES SEGUIDAS, independentemente da mensagem INCORRETO.

AVL	SIM
SLEEPTIMER	NÃO
BLOQUEIO DE CANAIS	▶
TIMER	▶
CLOSED CAPTION	NÃO

CÓDIGO

NOVO CÓDIGO	XXXX
CANAL	2
BLOQUEAR	NÃO
DESBLOQUEAR TODOS	▶

Para desbloquear os canais entre no menu BLOQUEIO DE CANAIS e digite o código confidencial. Na opção BLOQUEAR, selecione NÃO. Esta operação deverá ser repetida para os demais canais bloqueados.

Caso queira DESBLOQUEAR TODOS os canais, basta pressionar ▶ com esse item selecionado.

Na troca de canais ou entrando em INSTALAÇÃO, será pedido o código de acesso. Esta operação abre temporariamente todos os canais bloqueados, até que o aparelho seja desligado.

FUNÇÕES DO MENU

CLOSED CAPTION (Legendas)

Apresenta, na forma de caixas de texto ou legendas, conteúdos dos diálogos ou sons dos programas de TV.

Possui as opções: 1 (Caption 1) que é geralmente o formato mais utilizado, 2 (Caption 2), MUDO (apresenta legendas quando o TV estiver em MUDO) ou NÃO (não apresenta legendas).

Funciona somente quando a emissora transmitir programação com legendas ou quando a fonte de imagem (fitas de vídeo, disco laser, etc.) possuir legendas para serem decodificadas.

Ao selecionar as legendas, algumas indicações diminuirão de tamanho.



MODO CAPTION 1:
Exemplo da tela mostrada.

RELÓGIO

Ajusta o horário do televisor. Para ajustar o relógio digite o horário desejado.

O horário do TV é mantido apenas no modo Standby (tecla Power do TV ligada).

O relógio se perde no caso de queda de energia.

O relógio pode ser ajustado também ao se pressionar TIMER no controle remoto.

A opção MOSTRAR permite escolher o relógio fixo na tela (SIM) ou quando se pressiona OSD (NÃO).

O relógio só é mostrado quando está ajustado.

SLEEPTIMER	NÃO
BLOQUEIO DE CANAIS	▶
TIMER	▶
CLOSED CAPTION	NÃO
SURF	SURF

RELÓGIO	--:--
MOSTRAR	SIM
AUTOLIGA	SIM
CANAL	2
AS	--:--

AUTOLIGA

Liga o TV, a partir do modo standby, no horário e canal definidos.

Se, no horário determinado, o televisor estiver ligado, ele mudará para o canal programado.

Uma vez executada, esta função é desativada.

O AUTOLIGA é acessado também pela tecla TIMER.

RELÓGIO	--:--
MOSTRAR	SIM
AUTOLIGA	SIM
CANAL	2
AS	--:--

SURF

Retorna alternadamente ao último ou últimos canais vistos ao simples toque da tecla SURF.

No modo SURF a tecla SURF retornará a uma seqüência de até 8 canais escolhidos. Para isto:

- Selecione o modo SURF.
- Digite o número do primeiro canal e pressione a tecla SURF enquanto o número do canal estiver na tela. Surgirá a mensagem INCLUÍDO. Repita este mesmo procedimento para os próximos canais (2 até 8 canais).
- Escolhidos os canais, pressione SURF e o primeiro canal surgirá na tela. Pressionando-a novamente aparecerá o próximo e assim sucessivamente.
- Para cancelar um dos canais da seqüência, digite o número do canal e pressione SURF enquanto o número do canal estiver na tela. A mensagem CANCELADO aparecerá.

No modo A/CH ao se pressionar a tecla SURF o TV retorna ao último canal visto.

TIMER	▶
CLOSED CAPTION	NÃO
SURF	SURF
TELA AZUL	SIM
DEMONSTRAÇÃO	NÃO

NOMEAR AV (MENU INSTALAÇÃO)

Possibilita nomear as entradas de áudio e vídeo (AV), de acordo com o equipamento a elas conectado. São sete opções disponíveis, entre elas VCR (videocassete), DVD (digital video disk player), GAM (video games), LD (laser disk player), entre outras.

AV1 VCR

TELA AZUL

Escolha "SIM" para que o TV apresente uma tela azul quando o canal escolhido não estiver sendo transmitido.

DEMONSTRAÇÃO

Apresenta os principais recursos do televisor e o funcionamento dos menus.

SMART

Através dos recursos SMART pode-se escolher padrões de imagem e som de acordo com a programação. Estes ajustes já vêm prontos e poderão ser utilizados ao toque de uma tecla (SMART PICTURE ou SMART SOUND).

Ajustes disponíveis:

IMAGEM: Filmes, esportes e sinal fraco.

SOM: Cinema, música e voz.

Na opção PESSOAL o TV memoriza automaticamente as alterações de imagem e som a cada minuto.

Pressione as teclas seguidamente até selecionar o item desejado.

CONEXÃO À EQUIPAMENTOS DE ÁUDIO E VÍDEO

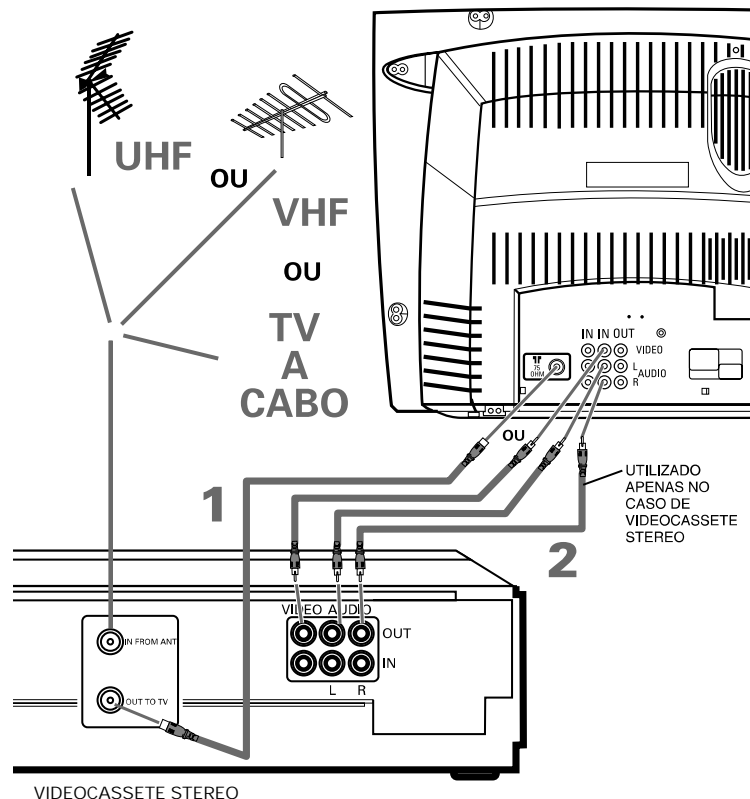
CONEXÃO AO VIDEOCASSETE

Existem duas maneiras de se conectar o videocassete ao televisor.

1. Via antena (RF) utilizando-se o cabo coaxial.
2. Via áudio e vídeo (AV) utilizando-se cabos RCA. Essa ligação propicia uma melhor qualidade de reprodução.

Veja no esquema abaixo como efetuar estas ligações:

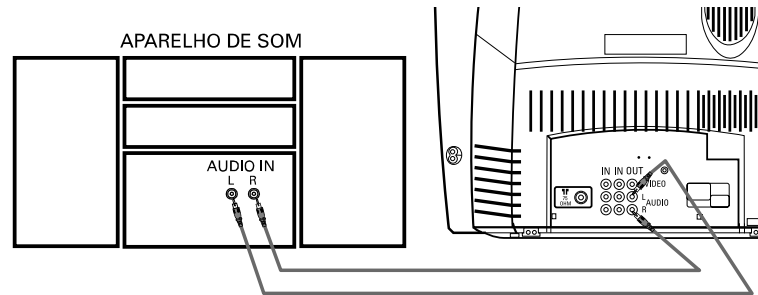
- Este televisor reproduz imagens coloridas de fontes com sinal PAL-M ou NTSC.
- Nas ligações através da antena coloque o TV no canal 3 ou 4, conforme definido no videocassete.
- Nas ligações via conexões áudio e vídeo coloque o TV em AV (pressione a tecla AV).
- Caso seu videocassete seja MONO utilize apenas a entrada de áudio (AUDIO IN) L do TV.



Caso os cabos coaxiais ou RCA (de áudio e vídeo) não sejam fornecidos com o videocassete, estes poderão ser adquiridos em lojas especializadas.

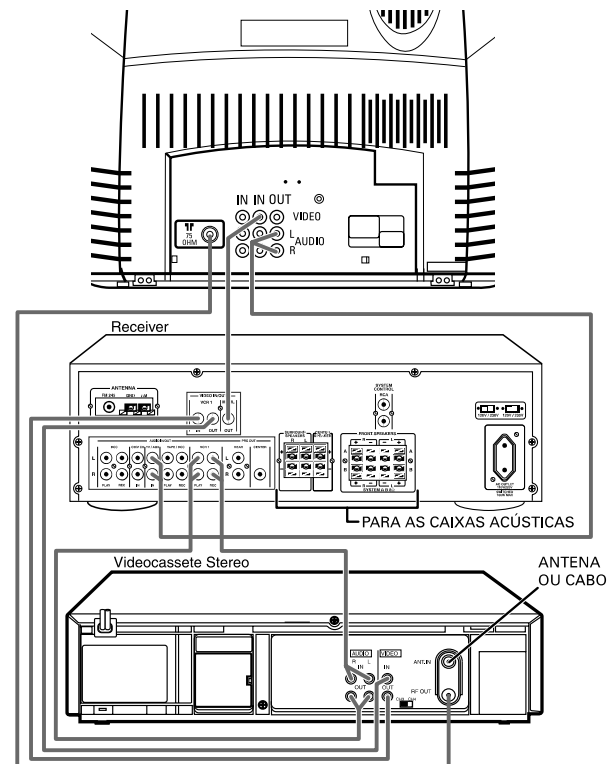
CONEXÃO A EQUIPAMENTOS DE ÁUDIO

Pode-se conectar o televisor à equipamentos de áudio como aparelhos de som, receivers, etc. Os cabos de áudio podem ser adquiridos em lojas especializadas. Utilize as saídas de áudio (AUDIO OUT) L e R do televisor.



CONEXÃO A HOME CINEMA

Este televisor poderá ser utilizado para a montagem de um Home Cinema PHILIPS. Para isto adquira o videocassete HI-FI stereo e conjunto de receivers e caixas acústicas PHILIPS.



DADOS TÉCNICOS

SISTEMA: PAL-M e NTSC.

CHASSIS: L9.

ALIMENTAÇÃO: 110/220V automático, 50/60 Hz.

CONSUMO APROXIMADO:

14" - 46W / 20" - 58W / 21" - 61W / 29" - 90W

(consumo em standby - menos de 10W)

TUBO DE IMAGEM:

14": 90° in line

20": 90° in line

21": flat & square

29": flat & square - black matrix

(33, 48, 51 e 68 cm respectivamente, medidas aprox. na diagonal visual, NBR 5258).

RECEPÇÃO DE CANAIS: Canais 2 ao 69 VHF/UHF, TV a cabo: 1 ao 125.

SELETOR DE CANAIS: Digital, sintetizado, PLL.

CONTROLES NO TELEVISOR: Power, Channel (canal +/-) e Volume (+/-).

Para Menu pressione simultaneamente Volume (+) e Volume (-) no TV.

INDICADOR DE STANDBY: Luz vermelha no painel frontal do TV.

FUNÇÕES NO CONTROLE REMOTO: Power (standby), quatro teclas direcionais, teclas numéricas (0 a 9), teclas para VCR, volume (+/-), canal (+/-), CC, Timer, Sleep, Surf, AV, Menu, OSD, Mute, Smart Sound, Smart Picture, Stereo/SAP e Incred. Surround.

SAÍDA DE ÁUDIO: Estéreo/SAP (BTSC), 2x5W RMS (29"), 2x3W RMS (14", 20" e 21").

CONEXÕES:

- Duas entradas de áudio (stereo) e vídeo

- Saída de áudio (stereo) e vídeo

- Entrada para antena VHF/UHF e cabo 75 Ohm

- Saída para fone de ouvido

GABINETE: Plástico.

DIMENSÕES APROX. (CM):

	14"	20"	21"	29"
Largura:	45	59	62	77
Altura:	36	48	50	59
Profundidade:	40	49	53	53

PESO APROXIMADO: 14" - 10kg / 20" - 20kg / 21" - 22kg / 29" - 40kg.

ACESSÓRIOS: Controle remoto, 2 pilhas "AA", adaptador 75/300 Ohm. Misturador VHF/UHF somente para o 29"; antena interna (telescópica) somente para o 14".

ATENÇÃO: Algumas funções necessitam que o TV esteja no modo standby, para isto é necessário que o TV seja ligado ou desligado apenas pelo controle remoto (ligado na tomada e com a tecla Power do painel frontal ligada).

DADOS SUJEITOS A ALTERAÇÕES.

CERTIFICADO DE GARANTIA INTERNACIONAL

ESTE APARELHO É GARANTIDO PELA PHILIPS DA AMAZÔNIA INDÚSTRIA ELETRÔNICA LTDA., POR UM PERÍODO SUPERIOR AO ESTABELECIDO POR LEI. PORÉM, PARA QUE A GARANTIA TENHA VALIDADE, É IMPRESCINDÍVEL QUE, ALÉM DESTA CERTIFICADO, SEJA APRESENTADA A NOTA FISCAL DE COMPRA DO PRODUTO.

- 1) A PHILIPS DA AMAZÔNIA INDÚSTRIA ELETRÔNICA LTDA. ASSEGURA AO PROPRIETÁRIO CONSUMIDOR DESTA APARELHO A GARANTIA DE 365 DIAS (90 DIAS LEGAL MAIS 275 ADICIONAL) CONTADOS A PARTIR DA DATA DE ENTREGA DO PRODUTO, CONFORME EXPRESSO NA NOTA FISCAL DE COMPRA, QUE PASSA A FAZER PARTE DESTA CERTIFICADO.
- 2) ESTA GARANTIA PERDERÁ SUA VALIDADE SE:
 - A) O DEFEITO APRESENTADO FOR OCASIONADO POR USO INDEVIDO OU EM DESACORDO COM O SEU MANUAL DE INSTRUÇÕES.
 - B) O PRODUTO FOR ALTERADO, VIOLADO OU CONSERTADO POR PESSOA NÃO AUTORIZADA PELA PHILIPS.
 - C) O PRODUTO FOR LIGADO A FONTE DE ENERGIA (REDE ELÉTRICA, PILHAS, BATERIA, ETC.) DE CARACTERÍSTICAS DIFERENTES DAS RECOMENDADAS NO MANUAL DE INSTRUÇÕES E/OU NO PRODUTO.
 - D) O NÚMERO DE SÉRIE QUE IDENTIFICA O PRODUTO ESTIVER DE ALGUMA FORMA ADULTERADO OU RASURADO.
- 3) ESTÃO EXCLUÍDOS DESTA GARANTIA DEFEITOS DECORRENTES DO DESCUMPRIMENTO DO MANUAL DE INSTRUÇÕES DO PRODUTO, DE CASOS FORTUITOS OU DE FORÇA MAIOR, BEM COMO AQUELES CAUSADOS POR AGENTES DA NATUREZA E ACIDENTES.
- 4) EXCLUEM-SE IGUALMENTE DESTA GARANTIA OS DEFEITOS DECORRENTES DO USO DOS PRODUTOS EM SERVIÇOS NÃO DOMÉSTICO/RESIDENCIAL REGULAR OU EM DESACORDO COM O USO RECOMENDADO.
- 5) NOS MUNICÍPIOS ONDE NÃO EXISTA OFICINA AUTORIZADA DE SERVIÇO PHILIPS, AS DESPESAS DE TRANSPORTE DO APARELHO E/OU DO TÉCNICO AUTORIZADO, CORREM POR CONTA DO SR. CONSUMIDOR REQUERENTE DO SERVIÇO.
- 6) ESTE PRODUTO TEM GARANTIA INTERNACIONAL. O SERVIÇO TÉCNICO (DURANTE OU APÓS A GARANTIA) É DISPONÍVEL EM TODOS OS PAÍSES ONDE ESTE PRODUTO É OFICIALMENTE DISTRIBUÍDO PELA PHILIPS. NOS PAÍSES ONDE A PHILIPS NÃO DISTRIBUIU ESTE PRODUTO, O SERVIÇO TÉCNICO DA PHILIPS LOCAL PODERÁ PRESTAR TAL SERVIÇO, CONTUDO PODERÁ OCORRER ALGUM ATRASO NO PRAZO DE ATENDIMENTO SE A DEVIDA PEÇA DE REPOSIÇÃO E O MANUAL TÉCNICO NÃO FOREM PRONTAMENTE DISPONÍVEIS.
- 7) A GARANTIA NÃO SERÁ VÁLIDA SE O PRODUTO NECESSITAR DE MODIFICAÇÕES OU ADAPTAÇÕES PARA HABILITÁ-LO A OPERAR EM QUALQUER OUTRO PAÍS QUE NÃO AQUELE PARA O QUAL FOI DESIGNADO, FABRICADO, APROVADO E/OU AUTORIZADO, OU TER SOFRIDO QUALQUER DANO DECORRENTE DESTA TIPO DE MODIFICAÇÃO.

PHILIPS DA AMAZÔNIA INDÚSTRIA ELETRÔNICA LTDA.

**PRODUZIDO NO
PÓLO INDUSTRIAL
DE MANAUS**



CONHEÇA A AMAZÔNIA



DENTRO DO BRASIL, PARA INFORMAÇÕES ADICIONAIS SOBRE O PRODUTO OU PARA EVENTUAL NECESSIDADE DE UTILIZAÇÃO DA REDE DE OFICINAS AUTORIZADAS, LIGUE PARA O CENTRO DE INFORMAÇÕES AO CONSUMIDOR, TEL. 0800-123123 (DISCAGEM DIRETA GRATUITA) OU ESCREVA PARA A CAIXA POSTAL 65106 - CEP 01390-970 - SÃO PAULO - SP.

HORÁRIO DE ATENDIMENTO: DE SEGUNDA À SEXTA-FEIRA, DAS 08:00 ÀS 20:00 H; AOS SÁBADOS DAS 08:00 ÀS 13:00 H.

PARA ATENDIMENTO FORA DO BRASIL CONTATE A PHILIPS LOCAL OU A: PHILIPS CONSUMER SERVICE
BEUKENLAAN 2
5651 CD EINDHOVEN
THE NETHERLANDS