

86BYGH450 系列步进电机

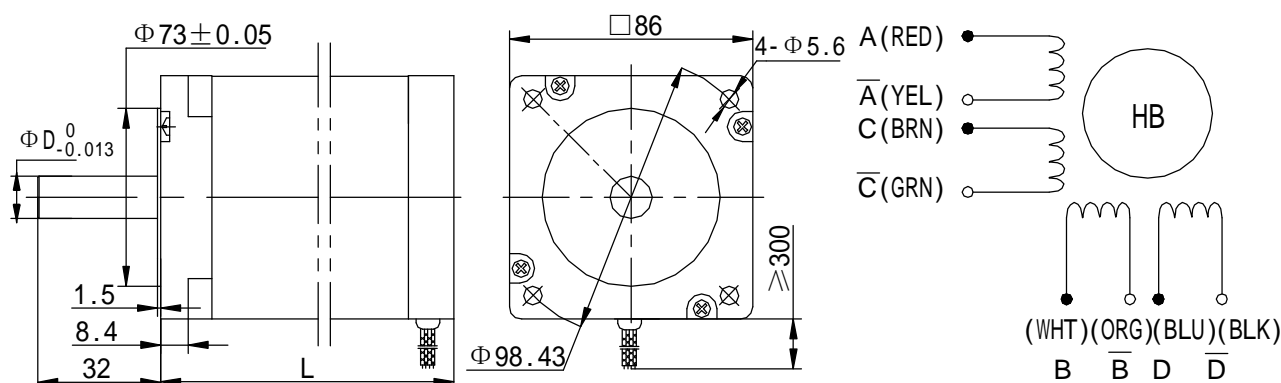
一般规格

- 步距角精度: 5%
- 温升: 90°C (最高)
- 使用环境温度: -20°C~ +40°C
- 绝缘电阻: 100MΩ Min.500V DC
- 绝缘强度: 500V AC 1min
- 径向间隙: 0.02mm Max.(450g 负载)
- 轴向间隙: 0.08mm Max.(450g 负载)
- 旋向: CW(出轴端)



外形图

接线图

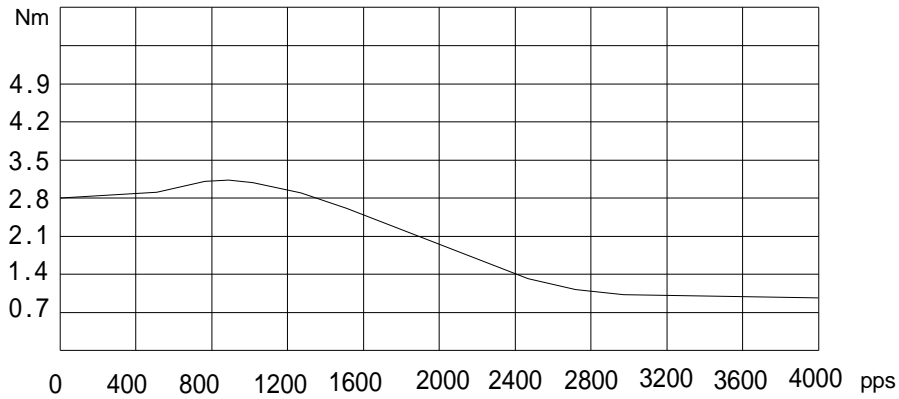


主要技术参数

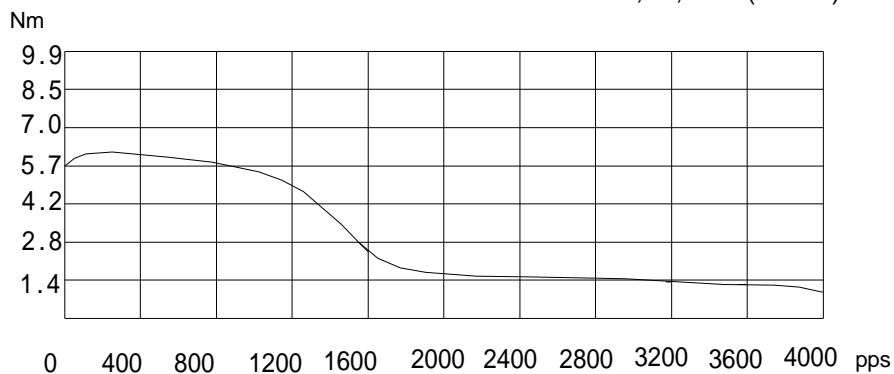
型号	步距角 (deg)	电机长度 L(mm)	轴径 mm	接线方法	保持转矩 (N.m)	引线数量	额定电流 (Amp)	相电阻 (Ohm)	电感 (mH)	转子惯量 (Kg.m ² *10 ⁻³)	定位转矩 (N.m)	重量 (Kg)
86BYGH450A	1.8	79	12.7	串联	3.2	8	5	1.0	6.6	0.14	0.1	2.3
				并联	3.2	8	9.5	0.3	1.64	0.14	0.1	2.3
86BYGH450B	1.8	118	12.7	串联	6.4	8	5	1.8	13.6	0.27	0.2	3.9
				并联	6.4	8	9.5	0.5	3.4	0.27	0.2	3.9
86BYGH450C	1.8	156	15.875	串联	9.6	8	5	2.1	19.2	0.4	0.3	5.4
				并联	9.6	8	9.2	0.6	4.8	0.4	0.3	5.4

矩频特性

MODEL:86BYGH450A TORQUE VS SPEED CURVE
DRIVE:DUAL CHOPPER SUPPLY VOLTAGE 75V,5A,0.9° (XL150)



MODEL:86BYGH450A TORQUE VS SPEED CURVE
DRIVE:DUAL CHOPPER SUPPLY VOLTAGE 75V,5A,0.9° (XL150)



MODEL:86BYGH450A TORQUE VS SPEED CURVE
DRIVE:DUAL CHOPPER SUPPLY VOLTAGE 75V,5A,0.9° (XL150)

