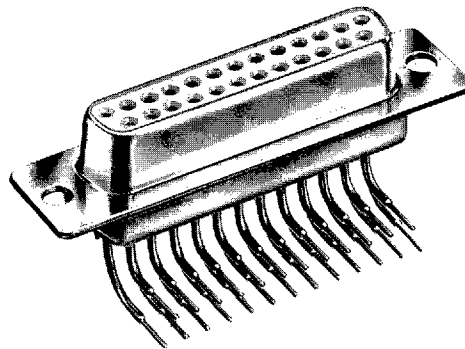


D-Subminiatur-Steckverbinder Buchsenleisten, Anforderungsstufe 1 und 2

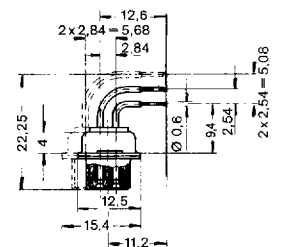
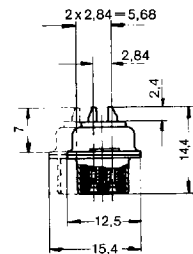
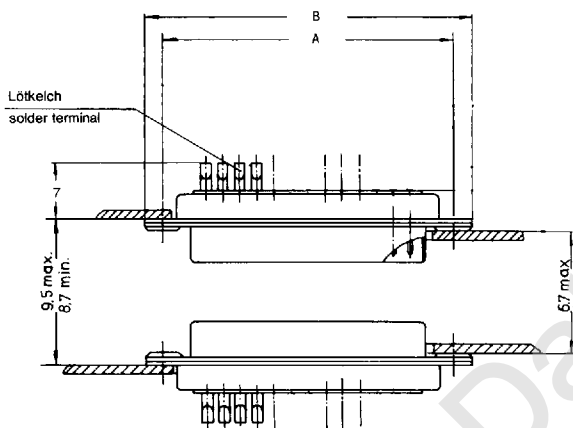
D-Subminiature connectors Socket connectors, Quality class 1 and 2

Buchsenleisten
Socket connectors



Kontakte gedreht
Screw machined contacts

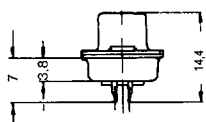
Gehäuserahmen verzinkt
Shell tin-plated



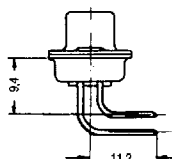
Polzahl No. of contacts	Abmessungen / Dimensions (mm / inch)	
	A	B
9	25,0 / 0.984	30,8 / 1.213
15	33,3 / 1.311	39,2 / 1.543
25	47,0 / 1.850	53,0 / 2.087
37	63,5 / 2.500	69,4 / 2.733
50	61,1 / 2.406	67,0 / 2.638

Anschlußarten / Terminal versions

Löt / solder

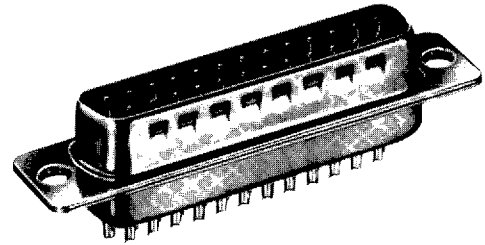
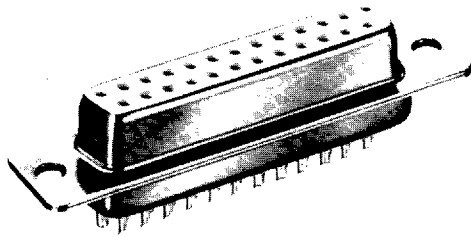


Abgew. / angled



Anforderungsstufe 1 Quality class 1	Anforderungsstufe 2 Quality class 2	Anforderungsstufe 1 Quality class 1	Anforderungsstufe 2 Quality class 2	Polzahl No. of contacts
A-DF 9 L-I	A-DF 9 L-II	A-DF 9 A-I	A-DF 9 A-II	9
A-DF 15 L-I	A-DF 15 L-II	A-DF 15 A-I	A-DF 15 A-II	15
A-DF 25 L-I	A-DF 25 L-II	A-DF 25 A-I	A-DF 25 A-II	25
A-DF 37 L-I	A-DF 37 L-II	A-DF 37 A-I	A-DF 37 A-II	37
A-DF 50 L-I	A-DF 50 L-II	A-DF 50 A-I	A-DF 50 A-II	50

D-Subminiatur-Steckverbinder entsprechen in ihren Abmessungen MIL-C-24308 zugeordneten MS-Blättern
D-Subminiature connectors The Subminiature Connectors are mechanically in accordance to the MS-pages attached to MIL-C-24308 types



Die Kabel-Geräte-Stecker bestehen jeweils aus einer Stift- und Buchsenleiste und sind entsprechend der IEC-Empfehlung 48 B in sieben genormten Gehäusegrößen mit den Standard-Polzahlen 9, 15, 19, 23, 25, 37 und 50 lieferbar.

Dieser Stecker findet in der Steuer- und Regeltechnik sowie in Einschüben bei Büro- und Rechenmaschinen sowie Geräten der Fernmelde- und Nachrichtentechnik Anwendung und ist mit Löt-, Tauchlöt-Anschlüssen lieferbar sowie mit abgewinkelten Kontakten, Schneid-Klemm-Technik und Crimp-Technik.

Bei einer direkten Montage auf gedruckte Schaltungen stehen Lötstift-Ausführungen zur Verfügung.

Die Kontaktelemente sind über einer Nickel-Sperrschicht hartvergoldet.

Der trapezförmige Schutzkragen dient als mechanischer Schutz sowie elektrische Abschirmung und sichert gleichzeitiges Stecken. Die ASSMANN-Steckverbinder bestehen aus zwei- bzw. dreireihigen Stift- und Federleisten und sind mit allen auf dem Markt befindlichen Leisten kompatibel und austauschbar.

Die Isolierkörper sind aus kriechstromfestem Polyamid.

Für die jeweilige Polzahl sind Gehäuse mit gerader und seitlicher Leitungseinführung mit mechanischer Zugentlastung beim Einsatz als Anschlußsteckverbinder lieferbar mit der Möglichkeit einer mechanischen Verriegelung.

Technische Daten:

Isolierkörper:	Polyamid UL 94 VO
Kontaktstifte:	Cu-Legierung
Kontaktbuchsen:	Cu-Legierung
Kontakt-Oberfläche:	hartvergoldet über Nickel
Anforderungsstufe I:	500 Steckzyklen
Anforderungsstufe II:	200 Steckzyklen
Anforderungsstufe III:	50 Steckzyklen
Gehäuserahmen:	Stahl, verzinkt
Kriechstromfestigkeit nach DIN 53480:	KB 220
Nennspannung:	125 V~, Isolationsgr. A nach VDE 110
Prüfspannung:	1,0 kV~/min.
Durchgangswiderstand:	≤ 10 m Ω (gemessen bei 10 mV und 10 mA)
Isolationswiderstand:	≥ 10 ¹² Ω
Betriebsstrom:	5 A max.
Temperaturbereich:	-55 °C bis +125 °C
Anschlußarten:	Lötanschluß gerade Einlötschäfte für Leiterplatten, abgewinkelte Einlötschäfte für Leiterplatten, Flachkabel-Anschluß, Crimp-Kontakte

The pin and socket connectors are according to IEC recommendation 48 B available in 7 shell-sizes, containing 9, 15, 19, 23, 25, 37 and 50 contacts.

Connectors are used in industrial control, data processing and telecommunication equipment, with solder-, dipsolder-termination with angled contacts, flatcable-technique and crimp contacts.

Solder pin version for direct mounting on printed circuit boards are available.

Contacts: gold plating over nickel barrier.

The trapezium shaped shell provides protection against mechanical impact, equilateral mating and serves as electrical shielding.

All ASSMANN D-Subminiature connectors are fully interchangeable and compatible with the products of all other major D-SUB-manufacturers.

Insulators are made of creepage resistant polyamid.

For the single sizes of connectors hoods with straight and right angled outlet as well as strain relief are available. We can also supply locking devices for fixing to the respective mating half.

Technical data:

Insulator:	Polyamid UL 94 VO
Contact pins:	Cu-alloy
Contact sockets:	Cu-alloy
Contact surface:	Hard gold over nickel
Requirements level I:	500 mating cycles
Requirements level II:	200 mating cycles
Requirements level III:	50 mating cycles
Shell:	Steel, tin plated
Creepage resistance (DIN 53480):	KB 220
Nominal voltage:	125 V~/isolation class A VDE 110
Test voltage:	1,0 m kV~/min.
Contact resistance:	≤ 10 m Ohms (measured at 10 mV and 10 mA)
Insulation resistance:	≥ 10 ¹² Ohms
Current rating:	5 Amps max.
Temperature range:	-55 °C to +125 °C
Terminal versions:	solder, straight solder pins for PC boards, right angled solder pins for PC boards, flat cable termination, crimp contacts