

AN610P

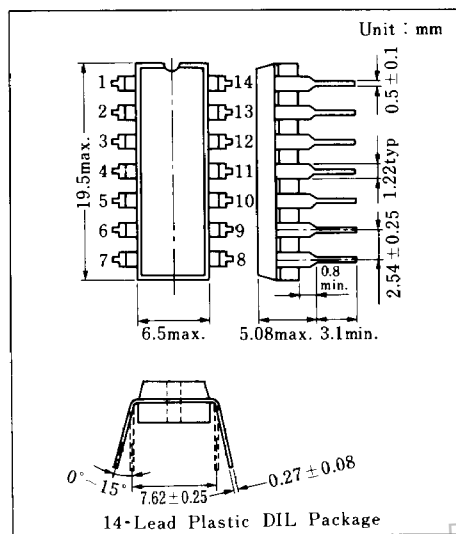
汎用変調復調器 / Balance Modulator Circuit

■ 概要 / Description

AN610Pは、広帯域(10MHz)にわたる変調復調器で、良好なキャリア抑圧機能を有しています。

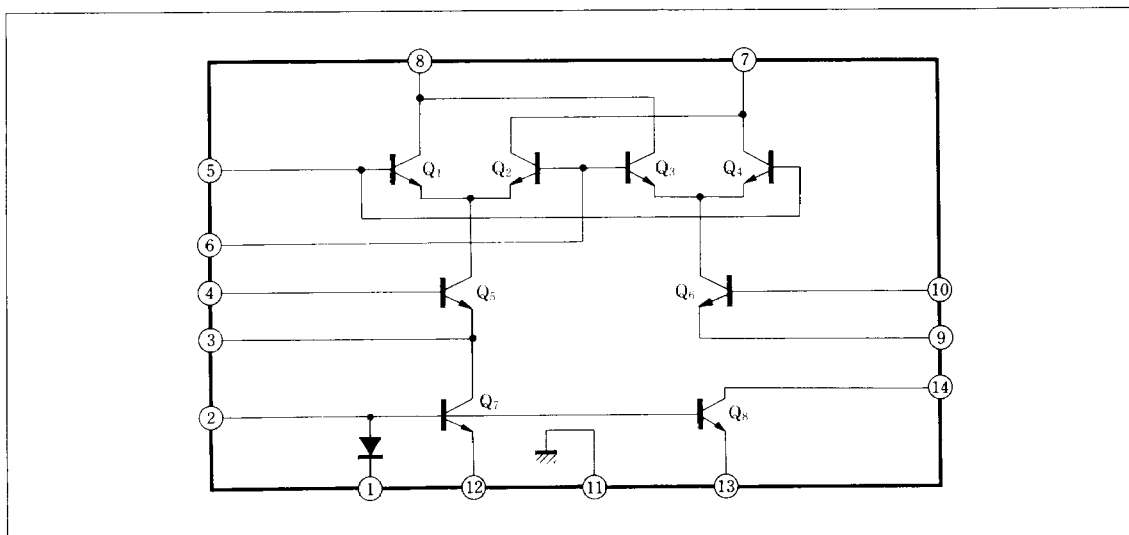
■ 特徴 / Features

- 広帯域(10MHz)で、キャリア抑圧度がよい
- 抵抗を内蔵していないので、各バイアスおよび利得が自由に選べる
- 出力信号 $10\text{mV}_{\text{rms}} \sim 1\text{V}_{\text{rms}}$ までキャリア抑圧比は -40dB 以内
- Broad band (10MHz), good carrier suppression
- Resistor being excluded each bias and gain can be freely chosen
- Carrier suppression within -40dB ($10\text{mV}_{\text{rms}} \sim 1\text{V}_{\text{rms}}$ output signal.)



DataSheet4U.com

■ 等価回路 / Schematic Diagram



DataSheet4U.com

www.DataSheet4U.com

■ 絶対最大定格 / Absolute Maximum Ratings (Ta=25°C)

Item	Symbol	Rating	Unit
電源電圧	V _{CC}	14.4	V
電源電流	I ₁ + I ₁₂ + I ₁₃	15	mA
許容損失	P _D	400	mW
温度	動作周囲温度	T _{opr}	-20 ~ +70
	保存温度	T _{stg}	-40 ~ +150

■ 電気的特性 / Electrical Characteristics (Ta=25°C)

Item	Symbol	Condition	min.	typ.	max.	Unit
直流電流増幅率 h _{FE} (Q ₈)	I ₂		40	100	300	
直流電流増幅率 h _{FE} (Q ₇)	I ₂		40	100	300	
出力オフセット電流	1	I ₈ - I ₇	-100	0	100	μA
	2	I ₈ - I ₇	-100	0	100	μA
	3	I ₈ - I ₇	-100	0	100	μA
	4	I ₈ - I ₇	-100	0	100	μA

et4U.com

■ 応用回路例 / Application Circuit

