

用途:用于开关、反相电路、界面电路以及驱动电路中。

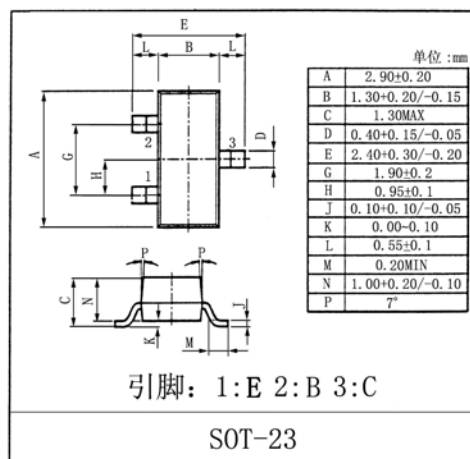
Purpose: Switching, inverter circuit, interface circuit and driver circuit applications.

特点:内装偏置电阻, 简化线路设计, 减少元件和制造流程。

Features: With built-in bias resistors, simplify circuit design, reduce a quantity of parts and manufacturing process.

极限参数/Absolute maximum ratings(Ta=25°C)

参数符号 Symbol	数值 Rating	单位 Unit
V_{CE0}	50	V
V_{CBO}	50	V
V_{EBO}	10	V
$V_{i(on)}$	30	V
I_C	100	mA
P_C	200	mW
T_j	150	°C
T_{stg}	-55~150	°C

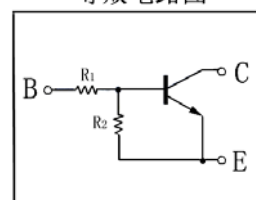


电性能参数/Electrical characteristics(Ta=25°C)

参数符号 Symbol	测试条件 Test condition	数值 Rating			单位 Unit
		最小值 Min	典型值 Typ	最大值 Max	
I_{CBO}	$V_{CB}=40V$ $I_E=0$			0.1	μA
I_{EBO}	$V_{EB}=10V$ $I_C=0$			350	μA
h_{FE}	$V_{CE}=5.0V$ $I_C=5.0mA$	50			
$V_{CE(sat)}$	$I_C=10mA$ $I_B=0.5mA$			0.3	V
$V_{i(off)}$	$V_{CE}=5.0V$ $I_C=100\mu A$	0.8		1.5	V
$V_{i(on)}$	$V_{CE}=0.3V$ $I_C=2.0mA$	1.0		2.5	V
f_T	$V_{CE}=5.0V$ $I_C=10mA$ $f=100MHz$		130		MHz
C_{cb}	$V_{CB}=10V$ $f=1.0MHz$		3.0		pF
R_1		15	22	29	K Ω
R_1/R_2		0.9	1.0	1.1	

印章/Marking: H25

等效电路图



BCR141 (3RC141)

