



## 音响双前置放大电路

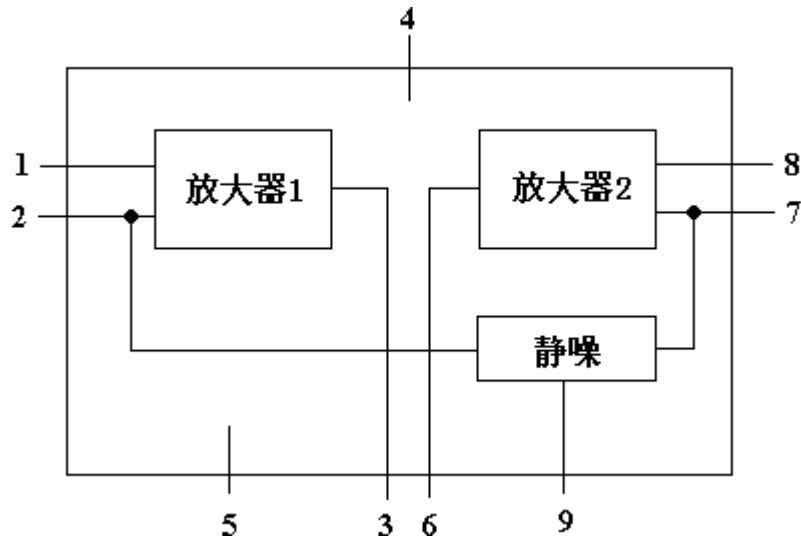
## 1. 概述和特点:

CD7325GS 在车用和家用立体声设备中作双前置放大器用。

- 电压增益高  $A_{vo}=100\text{dB}$ ;
- 噪声低  $V_{ni}=1.0\mu\text{V}$ ;
- 具有静噪功能;
- 工作电压范围宽  $V_{cc}=7\sim 18\text{V}$ 。

## 2. 功能框图和引出脚说明:

## 2.1 功能框图



## 2.2 引出脚说明:

序号	符号	功能	序号	符号	功能
1	IN1+	通道 1 同相输入	6	OUT2	输出 2
2	IN1-	通道 1 反相输入	7	IN2-	通道 2 反相输入
3	OUT1	输出 1	8	IN2+	通道 2 同相输入
4	Vcc	电源	9	CONMUT	静噪控制
5	GND	地			

无锡华晶微电子股份有限公司

地址: 江苏省无锡市梁溪路 14 号

电话: (0510) 5807123-5542

传真: (0510) 5803016

### 3. 电参数

#### 3.1 极限值 (绝对最大额定值, 若无其它规定, $T_{amb}=25^{\circ}C$ )

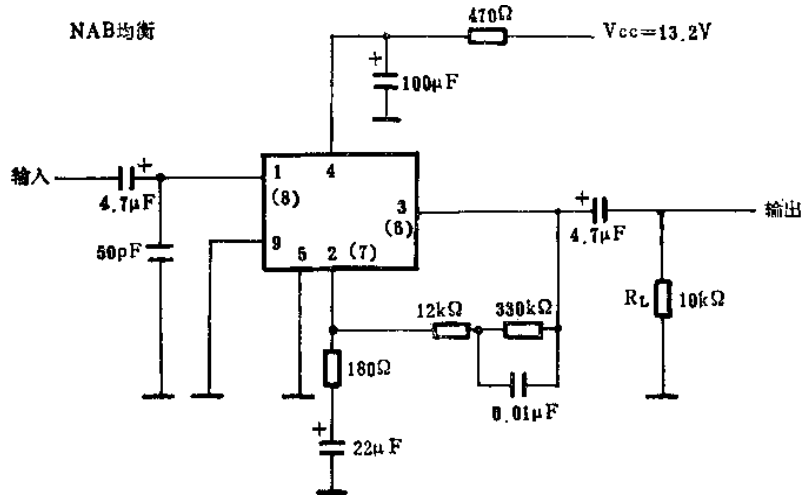
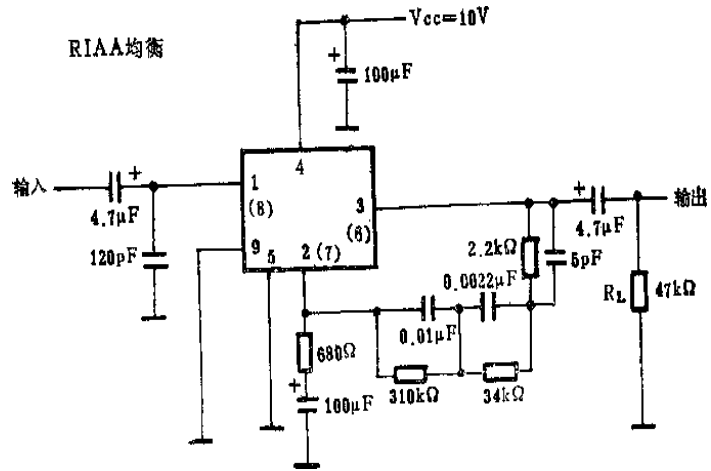
参数名称	符号	数值		单位
		最小值	最大值	
电源电压	$V_{cc}$		18	V
功耗 1)	$P_d$		700	mW
灌电流时外加电压	$V_s$		30	V
工作环境温度	$T_{amb}$	-25	75	$^{\circ}C$
储存温度	$T_{stg}$	-55	150	$^{\circ}C$

注: 1) 当  $T_{amb}=25^{\circ}C$  以上时, 温度每升高  $1^{\circ}C$ , 功耗减小 5.6mW。

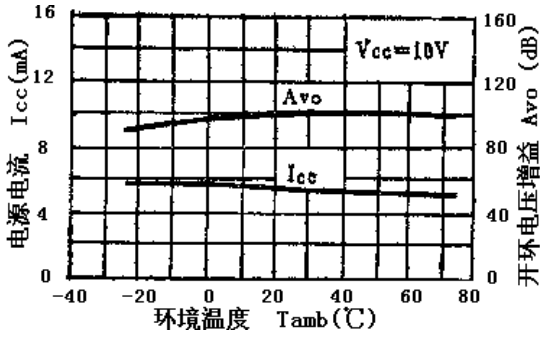
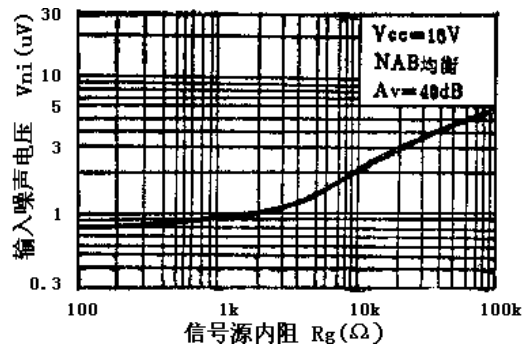
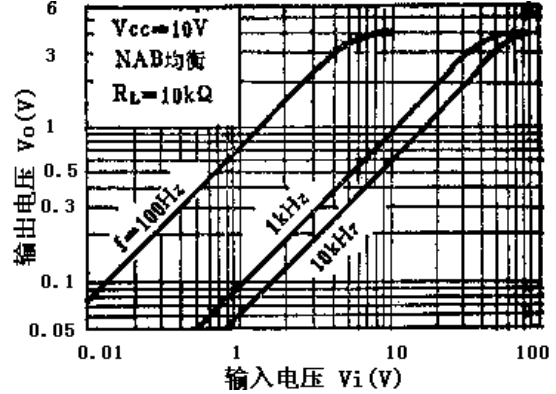
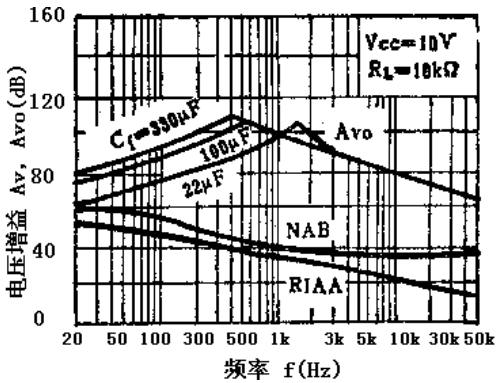
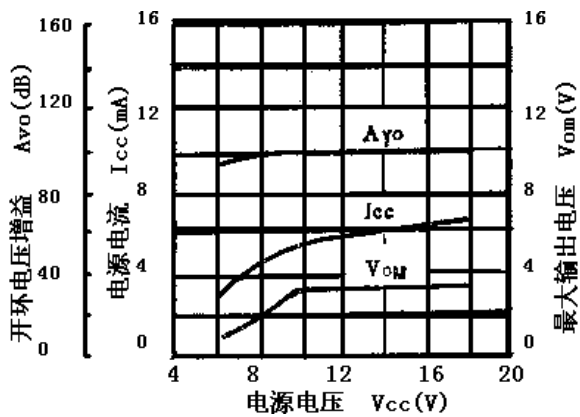
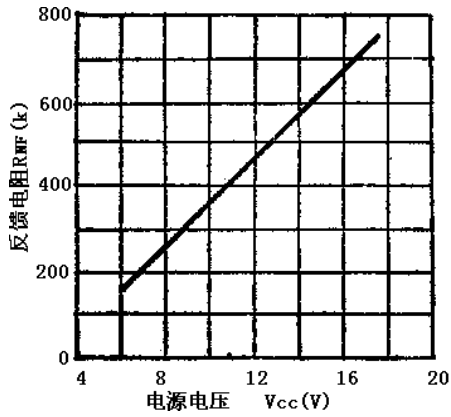
#### 3.2 电特性 (若无其它规定, $T_{amb}=25^{\circ}C$ , $V_{cc}=10V$ , $f=1kHz$ , $R_g=600\Omega$ )

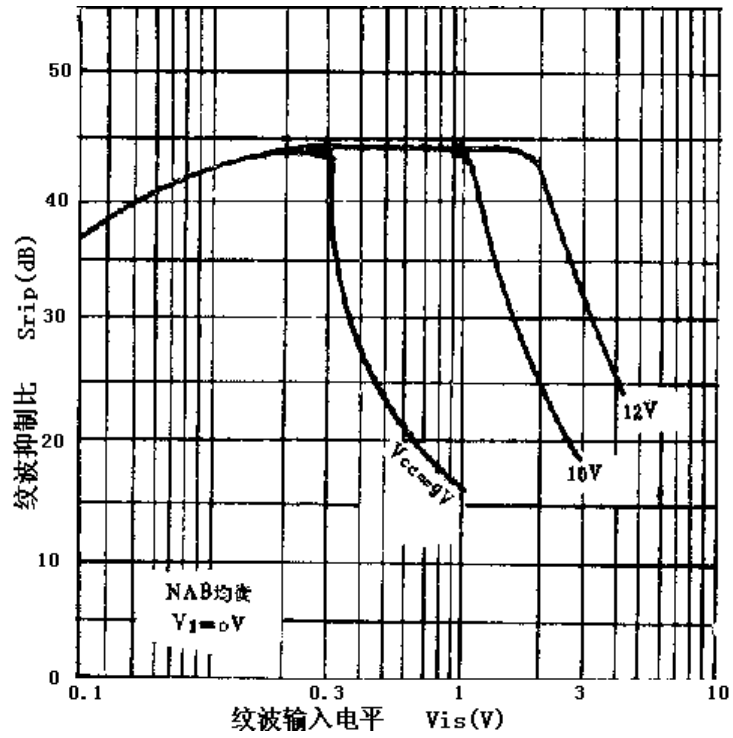
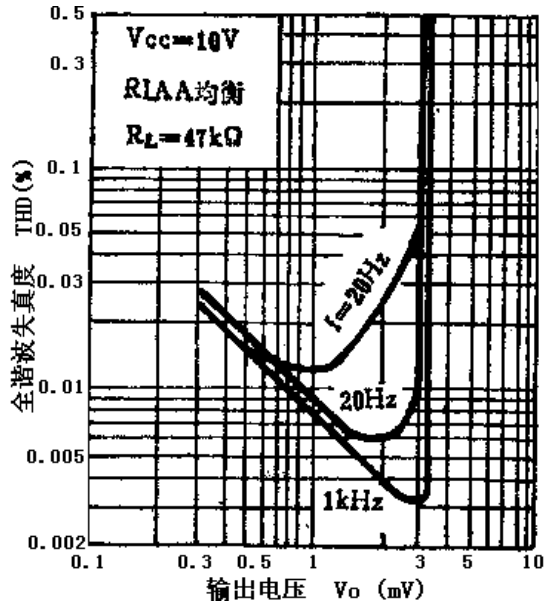
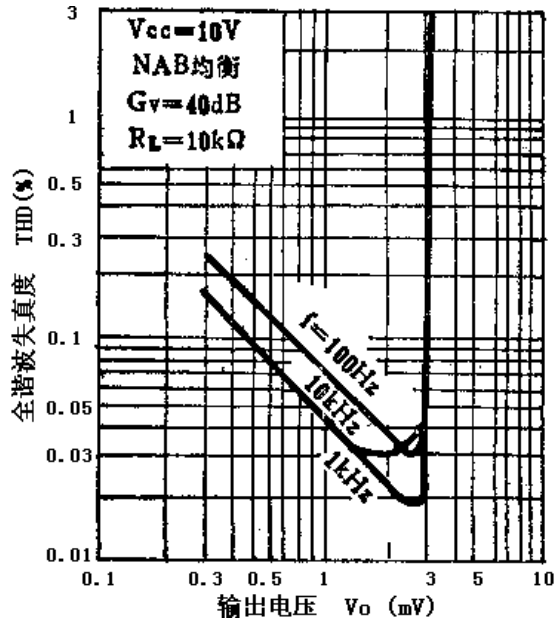
特性参数	条件	符号	规范值			单位
			最小	典型	最大	
静态电流		$I_{cco}$		5.5	8.5	mA
最大输出电压	THD=0.5%	$V_{om}$	2.0	2.8		V
输入噪声电压	$R_g=2.2k$ BPF: 15Hz~30kHz	$V_{ni}$		1.0	2.5	$\mu V$
开环电压增益	$C_f=100\mu F$ , $R_f=0$	$A_{vo}$		100		dB
输入阻抗	$V_o=1V$	$R_i$		100		k
通道隔离度	$F=10kHz$ , $R_g=2.2k$ , $V_o=1V$	CT		70		dB
纹波抑制比	$F=100Hz$ , $V_i=1V$	Srip		50		dB
静噪抑制比	$V_9=1V$ , 以 $V_o=1V$ 为 0dB	MR		80		dB

### 4. 应用图例:



### 5. 特性曲线:





## 6. 外形尺寸图

