



## 准分离伴音中频检出电路

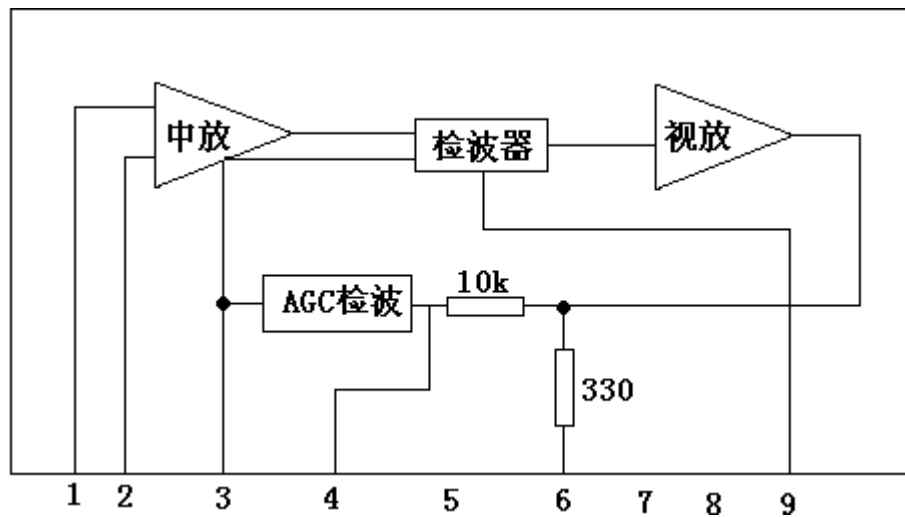
### 1. 概述和特点：

CD7510CS 是电视机用 4.5MHz 到 6.5MHz 准分离中放集成电路。

- 小封装；
- 信噪特性好；
- 无电感元件。

### 2. 功能框图和引出脚说明：

#### 2.1 功能框图



#### 2.2 引出端说明：

序号	符号	功能	序号	符号	功能
1	IFIN	中频输入	6	DETOUT	检波输出 1
2	IFIN	中频输入	7	Vcc	电源电压
3	AGCFIL	AGC 滤波器	8	NC	空脚
4	TP	测试点	9	DETFIL	检波输出 2
5	GND	地			

### 3. 电参数

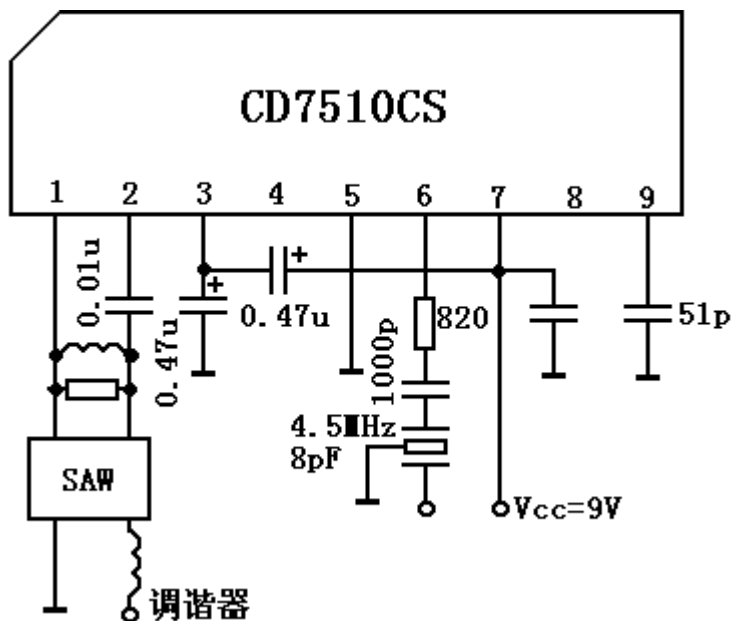
#### 3.1 极限值 (绝对最大额定值, 若无其它规定, $T_{amb}=25^{\circ}C$ )

参数名称	符号	数值		单位
		最小值	最大值	
电源电压	Vcc		12	V
3脚电压(Vcc=12V)	V3		12	V
允许功耗 ( $T_{amb}\leq 65^{\circ}C$ )	Pd		540	mW
最大输出电流	I6max		3	mA
工作环境温度	Tamb	-10	70	$^{\circ}C$
储存温度	Tstg	-55	125	$^{\circ}C$

#### 3.2 电特性 (若无其它规定, $T_{amb}=25^{\circ}C$ , $V_{cc}=9V$ )

特性参数	条件	符号	规范值			单位
			最小	典型	最大	
静态电流	V3(IF AGC)=4V	Icc	17	22	32	mA
输入灵敏度	$V_o=0.35V_{pp}$ , mod=40%	$V_i$	34	42	50	dBu
AGC 范围	$V_{imax}-V_i$	GR	60	70		dB
最大输入电平	检波输出增加 1dB	$V_{imax}$	100	120		dBu
检波输出	4.5MHz 输出, P/S=13dB	$V_o$	90	130	180	mVrms
音频信噪比	$f_p=58.75MHz$ , 87.5%的阶梯调制 $f_s=54.25MHz$ , (S:FM=25kHz, $f_m=400Hz$ ; N:非调制) P/S=13dB	S/N	50	56		dB

### 4. 应用图例:



### 5. 外形尺寸图

