



场功放电路

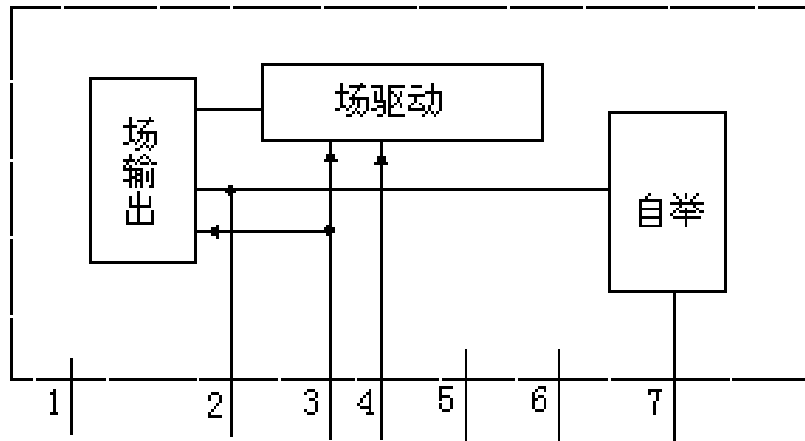
1. 概述与特点

CD8427CS 是彩电用场功放电路，可与东芝公司 1238 或 TDA8362 联用，构成完整的场扫描电路。该电路能与 TA8427K 互换使用。其主要特点有：

- 偏转电流大，峰峰值为 2.2A(最大)
- 内含自举电路,功耗低
- 外围元件少

2. 功能框图与引脚说明

2.1 框图



2.2 引脚说明

引出端序号	符号	功能
1	GND	地
2	OUT	场输出
3	Vccv	场输出电源
4	IN	输入
5	Vstop	停振端
6	Vcc	电源
7	BS	自举

无锡华晶微电子股份有限公司

地址：江苏省无锡市梁溪路 14 号

电话：(0510)5807123-5542

传真：(0510)5803016

3. 电特性

3.1 极限参数 (Ta=25°C)

参数名称	符号	范围	单位
电源电压	V _{cc}	30	V
泵电源电压	V _{ccv}	60	V
端子电压	Ein	GND-0.3~V _{ccv} +0.3	V
输入信号电压	V _{in}	0~1.2	V
功耗	P _D	20(注)	W
工作温度	Topr	-20~85	°C
储存温度	Tstg	-55~150	°C

注：用无限大散热板

3.2 推荐工作条件

项目	符号	最小	典型	最大	单位
电源电压	V _{cc}	-	27	29	V
偏转电流	I _{2p-p}	-	-	2.2	Ap-p

3.3 电特性 (Ta=25°C, V_{cc}=24V)

参数名称	符号	测试电路	测试条件	最小	典型	最大	单位
输出管饱和电压 (1)	V _{sat1}	1	注 (1)	0.3	0.5	1.0	V
输出管饱和电压 (2)	V _{sat2}	1	注 (2)	1.0	1.8	3.6	V
泵输出管饱和电压 (1)	V _{sat1}	1	注 (3)	1.0	2.0	3.0	V
泵输出管饱和电压 (2)	V _{sat2}	1	注 (4)	0.2	0.8	1.6	V
静态电流	I _{cc}	1	注 (5)	10	15	30	mA
中点电压	V ₂	1	注 (5)	10	12	14	V

注 (1): SW1→ON, SW2→C, SW3→ON, SW4→B, SW5→A, SW6→A
测 2 脚。

注 (2): SW1→ON, SW2→C, SW3→ON, SW4→A, SW5→A, SW6→B
测 V_{cc}-V₂。

注 (3): SW1→ON, SW2→B, SW3→OFF, SW4→A, SW5→C, SW6→A
测 V_{cc}-V₇。

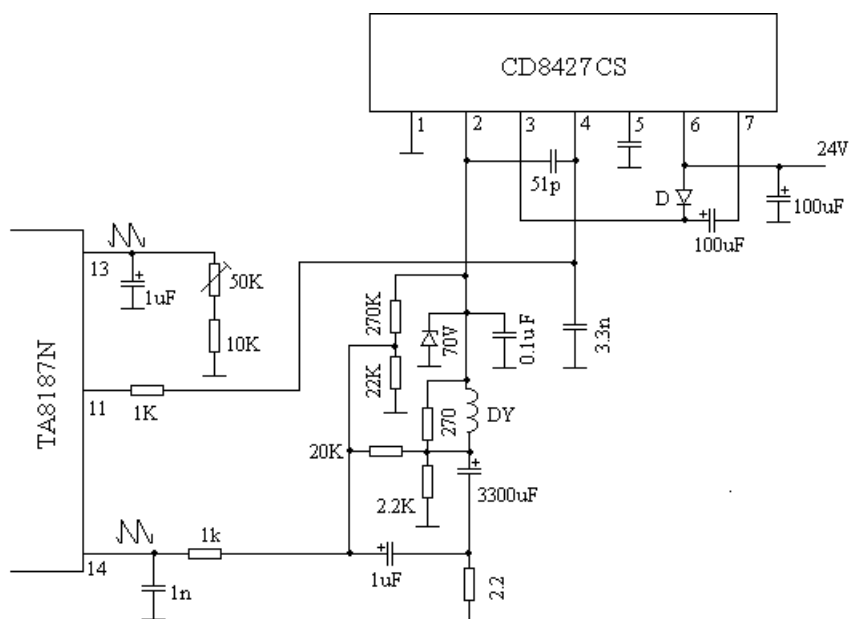
注 (4): SW1→OFF, SW2→C, SW3→OFF, SW4→A, SW5→B, SW6→B
测 7 脚。

注 (5): SW1→ON, SW2→A, SW3→ON, SW4→C, SW5→A, SW6→B
测 3 脚电流。测 2 脚。

注 (6): CD8427CS 在实装电路上看波形。

4. 应用电路与说明

4.1 应用电路



5. 外形封装尺寸图

