

DataSheet4U.com

This Quick Installation Card gives a rough overview and helps to quickly start with basic steps. Please read the supplied instruction manual for detailed information.

Demonstration mode

The demonstration mode displays various features of the unit and will start automatically when no key has been pressed for several minutes or during standby.

- To switch off the demonstration mode keep ■ pressed for at least 5 seconds.
- The demo mode is cancelled permanently.

Discs for playback

disc:\n playback in:	standard CD player	CDRW compatible CD player	Philips CDR 795 CDR 796
finalized CDR	●	●	●
finalized CDRW		●	●
unfinalized CDR or CDRW			● CD recorder only
MP3 CD			●

Note: MP3 playback works only if the filenames end with .mp3

Discs for recording

For recording, make sure to use special audio discs only. These discs are marked with "Digital Audio" and the logos shown below.

There are two different types of audio discs for the use on this CD recorder:

- **CD-Audio Recordable (CDR) discs** can be recorded on once and played on all standard CD players and CD recorders, when finalized.
- **CD-Audio ReWriteable (CDRW) discs** can be recorded on, erased and re-recorded many times and played on CDRW compatible CD players and CD recorders, when finalized.



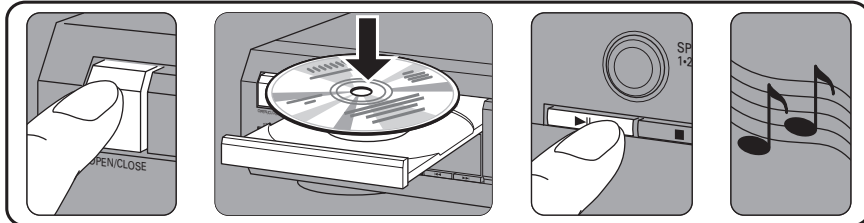
Do not use computer CDR(W)s as recording will not work.

www.DataSheet4U.com

Getting started...

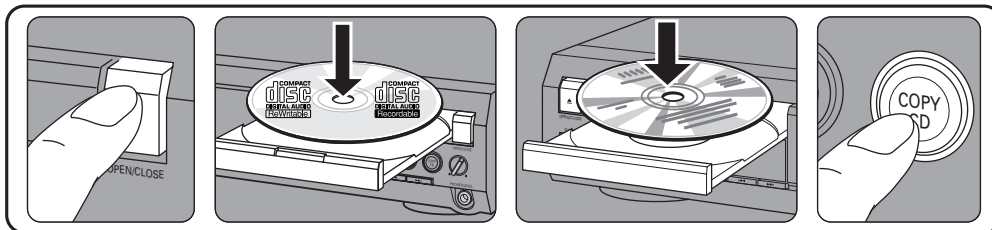
Philips Audio CD Player/Recorder CDR795, CDR796

Playing a CD in the CD player



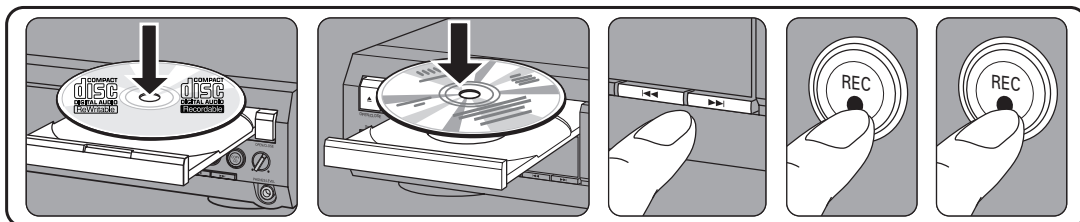
- 1 Press ▲ OPEN/CLOSE on the CD player side and insert a CD (printed side up) in the tray. Press ▲ OPEN/CLOSE again to close the drawer.
- 2 Press ►|| on the CD player side to start playback.

Copying an entire CD



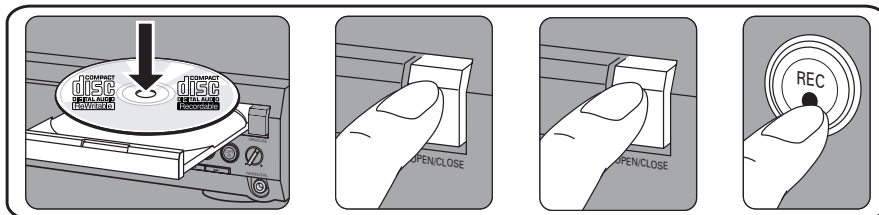
- 1 Press ▲ OPEN/CLOSE on the CD recorder side and insert a blank Audio CDR(W) into the tray.
- 2 Insert the CD to be copied into the CD player tray.
- 3 Press COPY CD to start CD copying. The CD will be finalized automatically.

Recording a single track



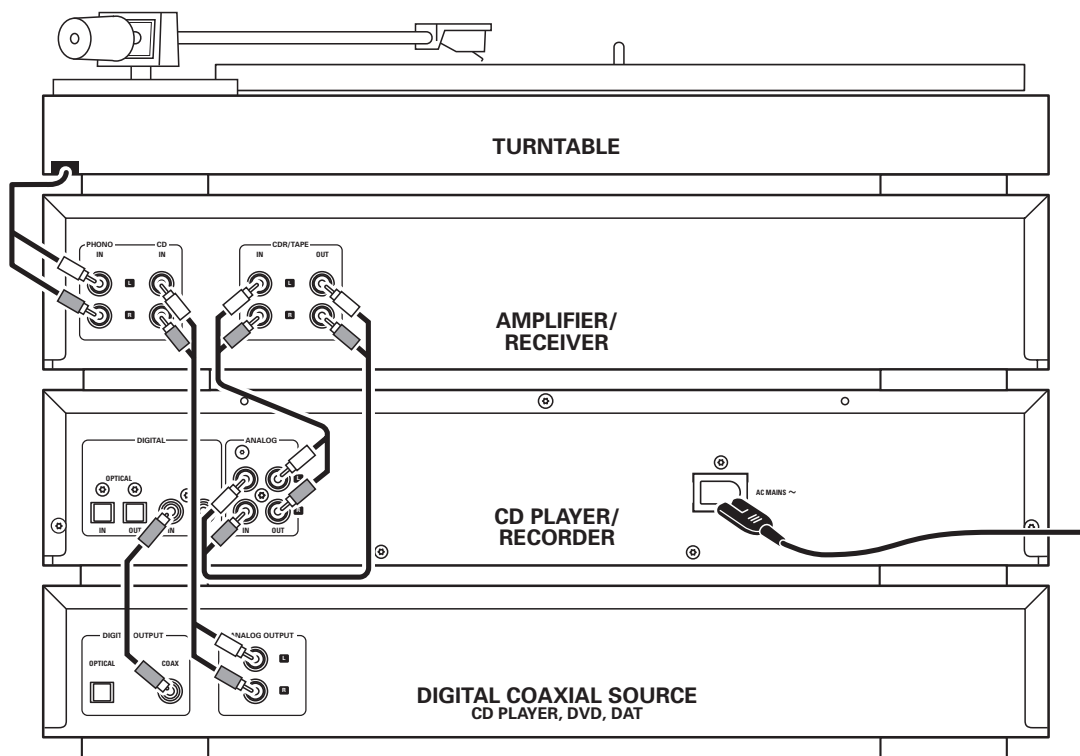
- 1 Insert an Audio CDR(W) into the CD recorder
- 2 Insert a CD into the CD player tray.
- 3 Select a track by pressing ►► or ◀◀.
- 4 Press REC.
- 5 Press REC again to start recording.

Finalizing



- 1 Insert the CDR(W) to be finalized into the CD recorder.
- 2 Press ▲ OPEN/CLOSE to close the drawer.
- 3 Press ▲ OPEN/CLOSE again.
- 4 Press REC to start the finalization.

Premiers pas... Lecteur/Enregistreur de CD Audio Philips CDR795, CDR796



DataSheet4U.com

Cette notice d'installation rapide vous donne un bref aperçu et vous aide à débiter rapidement avec les fonctions de base. Merci de vous reporter au mode d'emploi fourni pour des informations plus détaillées.

Mode de démonstration

Le mode de démonstration présente différentes fonctions de l'appareil et se met en route automatiquement si aucune touche n'est utilisée pendant plusieurs minutes ou en mode veille.

- Pour annuler le mode de démonstration maintenez ■ appuyé pendant au moins 5 secondes.
→ Le mode démo est annulé de façon permanente.

Disques pour la lecture

lecture sur : disque :	lecteur de CD classique	lecteur de CD compatible avec des CDRW	Philips CDR 795 CDR 796
CDR finalisé	●	●	●
CDRW finalisé		●	●
CDR ou CDRW non finalisé			● enregistreur de CD seulement
MP3 CD			●

Remarque : La lecture MP3 ne fonctionne que si les noms de fichier se terminent par .mp3

Disques pour l'enregistrement

Pour l'enregistrement, veuillez à utiliser uniquement des disques audio spéciaux. Ces disques portent l'inscription « Digital Audio » et les logos ci-dessous.

Il existe deux types différents de disques audio que vous pouvez utiliser avec cet enregistreur de CD :

- **les disques CD audio enregistrables (CDR)**
peuvent être enregistrés seulement une fois et peuvent être lus par tous les lecteurs de CD et les enregistreurs de CD classiques après finalisation.



- **les disques CD audio ré-inscriptibles (CDRW)**
peuvent être enregistrés, effacés et ré-enregistrés plusieurs fois, et être lus par les lecteurs de CD et par les enregistreurs de CD compatibles avec les CDRW, après finalisation.

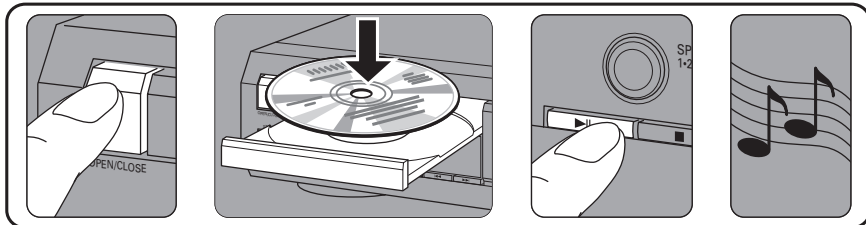


N'utilisez pas de CDR(W) informatiques car l'enregistrement ne marchera pas.

www.DataSheet4U.com

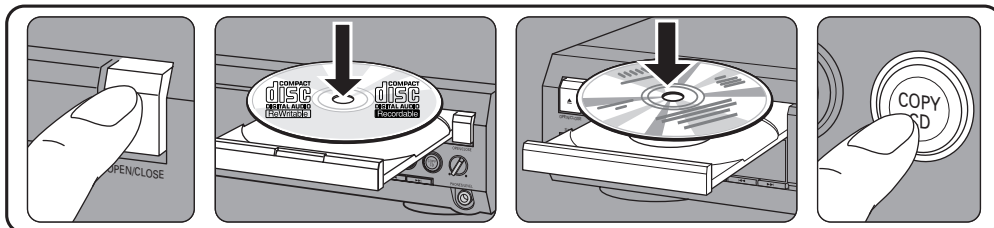
Premiers pas... Lecteur/Enregistreur de CD Audio Philips CDR795, CDR796

Lecture d'un CD dans le lecteur de CD



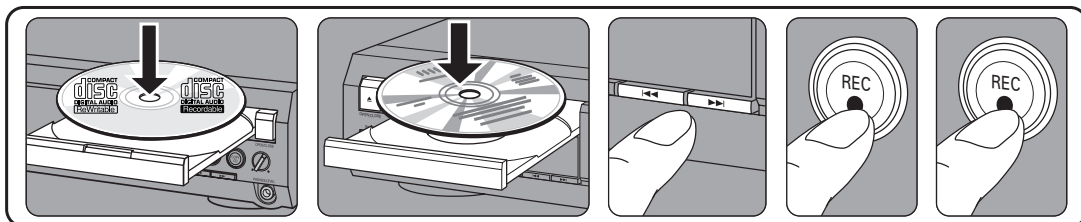
- 1 Appuyez sur ▲ OPEN/CLOSE du côté du lecteur de CD et placez un CD (face imprimée vers le haut) sur le plateau. Appuyez de nouveau sur ▲ OPEN/CLOSE pour fermer le tiroir.
- 2 Appuyez sur ►|| du côté du lecteur de CD pour lancer la lecture.

Copie d'un CD entier



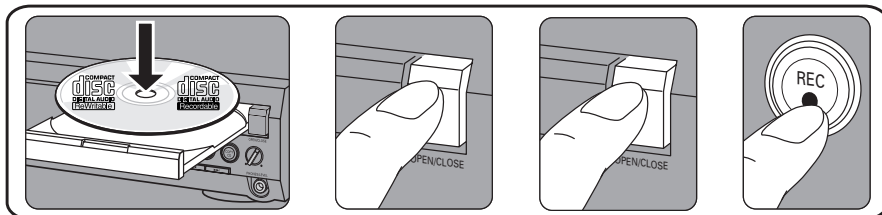
- 1 Appuyez sur ▲ OPEN/CLOSE du côté de l'enregistreur de CD et placez un CDR(W) audio vierge sur le plateau.
- 2 Placez le CD à copier sur le plateau du lecteur de CD.
- 3 Appuyez sur COPY CD pour lancer la copie du CD. Le CD sera finalisé automatiquement.

Enregistrement d'une seule piste



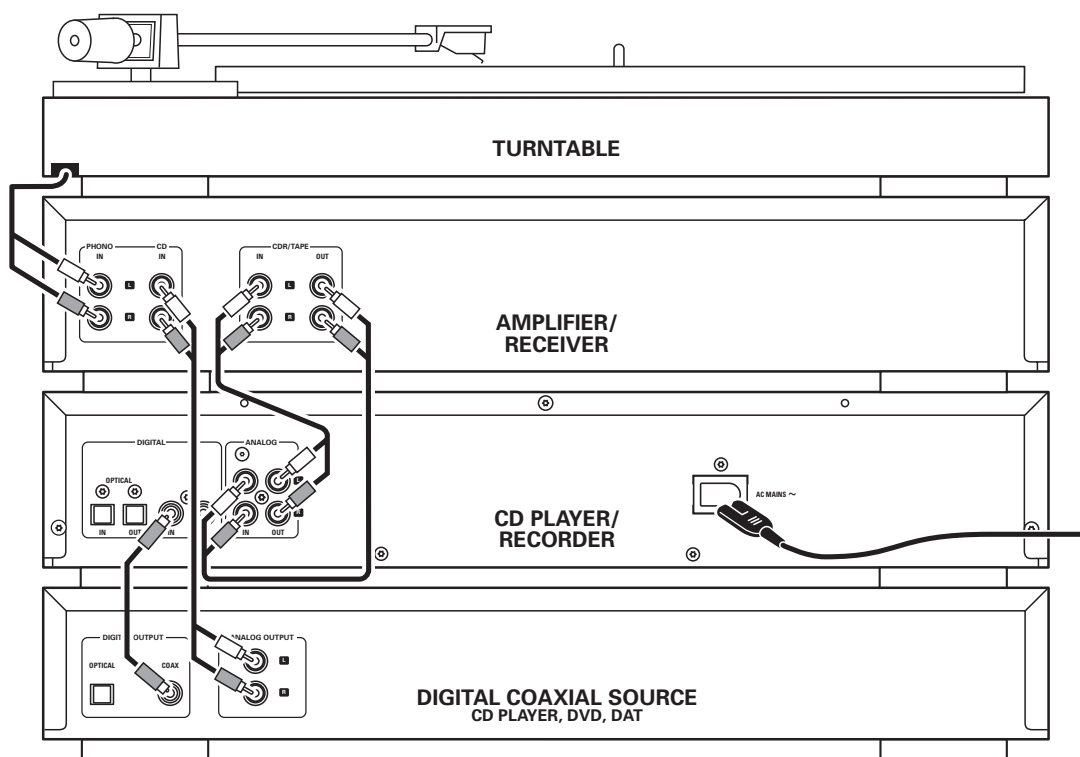
- 1 Placez un CDR(W) audio sur le plateau de l'enregistreur de CD.
- 2 Placez un CD sur le plateau du lecteur de CD.
- 3 Sélectionnez une piste en appuyant sur ►► ou ◀◀.
- 4 Appuyez sur REC.
- 5 Appuyez de nouveau sur REC pour lancer l'enregistrement.

Finalisation



- 1 Insérez le CDR(W) à finaliser dans l'enregistreur de CD.
- 2 Appuyez sur ▲ OPEN/CLOSE pour fermer le tiroir.
- 3 Appuyez de nouveau sur ▲ OPEN/CLOSE.
- 4 Appuyez sur REC pour lancer la finalisation.

Primeros pasos... Reproductor/grabadora de CD de audio Philips CDR795, CDR796



DataSheet4U.com

Esta Tarjeta de Instalación Rápida le ofrece una descripción general aproximada y le ayuda a una puesta en funcionamiento rápida con pasos básicos. Por favor, lea el manual de instrucciones suministrado para una información más detallada.

Modo demostración

Con el modo demostración aparecerán varias funciones del equipo y se iniciarán automáticamente si no ha sido pulsada ninguna tecla durante varios minutos o durante el modo de espera.

- Para cancelar el modo demostración mantenga pulsada ■ un mínimo de 5 segundos.
→ El modo demostración se cancelará permanentemente.

Discos para reproducir

reproducir en: disco:	reproductor de CD estándar	reproductor de CD compatible con CDRW	Philips CDR 795 CDR 796
CDR finalizado	●	●	●
CDRW finalizado		●	●
CDR o CDRW no finalizados			● sólo en grabadora de CD
CD MP3			●

Nota: La reproducción de MP3 funciona sólo si el nombre del archivo termina en .mp3

Discos para grabar

Para grabar, asegúrese de utilizar sólo discos de audio especiales. Estos discos están marcados con «Digital Audio» y los logotipos que se muestran más abajo.

Existen dos tipos de discos de audio que se pueden utilizar con esta grabadora de CD:

- **Discos grabables de CD-Audio (CDR)**, se pueden grabar una vez y, una vez finalizados, se pueden reproducir en reproductores de CD y en grabadoras de CD estándar.



- **Discos reescribibles de CD-Audio (CDRW)**, se pueden grabar, borrar y volver a grabar varias veces, y una vez finalizados, se pueden reproducir en reproductores de CD y grabadoras de CD compatibles con CDRW.

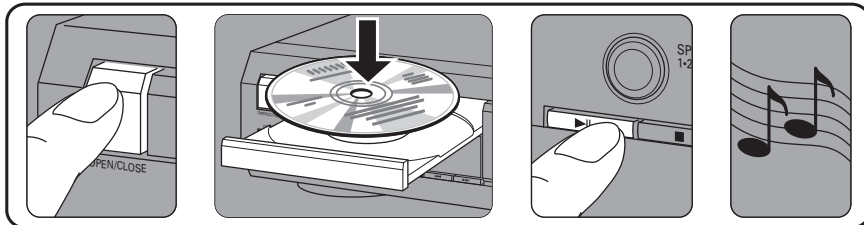


No utilice un CDR(W) para ordenador; la grabación no funcionaría.

www.DataSheet4U.com

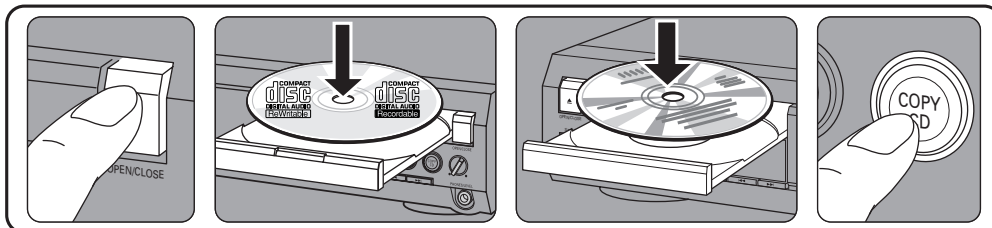
Primeros pasos... Reproductor/grabadora de CD de audio Philips CDR795, CDR796

Reproducción de un CD en el reproductor de CD



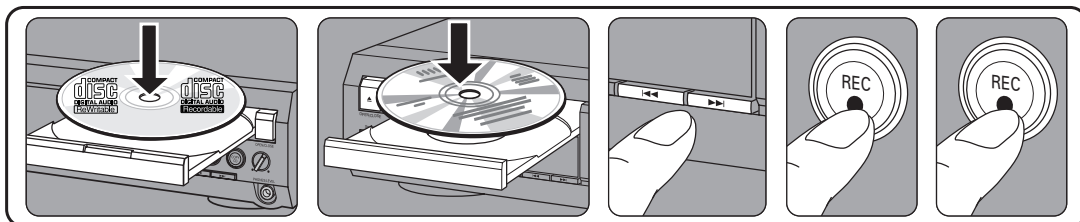
- 1 Pulse ▲ OPEN/CLOSE en el lado del reproductor de CD e inserte un CD (cara impresa hacia arriba) en la bandeja. Pulse de nuevo ▲ OPEN/CLOSE para cerrar el compartimento.
- 2 Pulse ►|| en el lado del reproductor de CD para iniciar la reproducción.

Copia de un CD completo



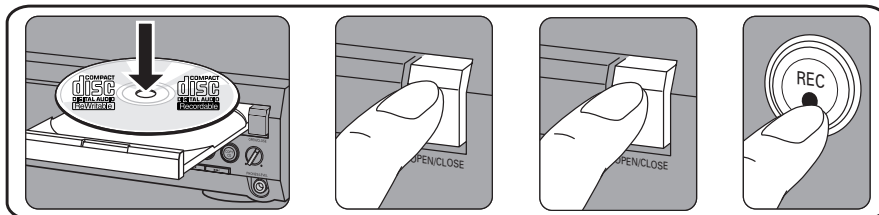
- 1 Pulse ▲ OPEN/CLOSE en el lado de la grabadora de CD e inserte un CDR(W) de audio virgen en la bandeja.
- 2 Inserte el CD que desea copiar en la bandeja del reproductor de CD.
- 3 Pulse COPY CD para iniciar la copia del CD. El CD se finalizará automáticamente.

Grabación de una sola pista



- 1 Inserte un CDR(W) de audio en la bandeja de la grabadora de CD.
- 2 Inserte un CD en la bandeja del reproductor de CD.
- 3 Seleccione la pista pulsando ►► o ◀◀.
- 4 Pulse REC.
- 5 Pulse de nuevo REC para iniciar la grabación.

Finalización



- 1 Inserte el CDR(W) que desea finalizar en la grabadora de CD.
- 2 Pulse ▲ OPEN/CLOSE para cerrar el compartimento.
- 3 Pulse de nuevo ▲ OPEN/CLOSE.
- 4 Pulse REC para iniciar la finalización. www.DataSheet4U.com