

SHIELDED TYPE / 開磁路タイプ
CDRH5D18
OUTLINE / 概要

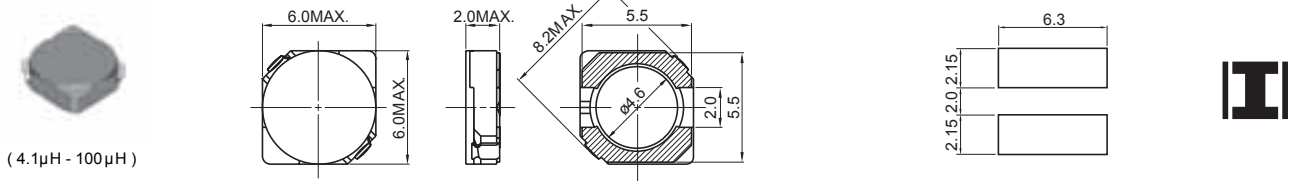
SMD type power inductors where the electrode is attached to the ferrite core directly. They are also magnetically shielded to prevent noise radiation.

特殊処理の電極をコアに直接取り付け付けた面実装パワーインダクタです。外部輻射を考慮した閉時タイプです。

CDRH5D18

 DIMENSIONS (mm)
外形寸法図

 LAND PATTERNS (mm)
推奨ランド寸法

 CONSTRUCTION
磁気構造図


(4.1μH - 100μH)

Parts No.	L (H)	CDRH5D18	
		D.C.R.(Ω) : Max.(Typ.)	Temperature Rise Rated Current (A) * 4
2R5	2.5 μ		
3R0	3.0 μ		
3R3	3.3 μ		
4R0	4.0 μ		
4R1	4.1 μ	57m(42m)	1.95
4R2	4.2 μ		
5R0	5.0 μ		
5R3	5.3 μ		
5R4	5.4 μ	76m(56m)	1.60
6R0	6.0 μ		
6R2	6.2 μ	96m(71m)	1.40
8R0	8.0 μ		
8R2	8.2 μ		
8R9	8.9 μ	116m(86m)	1.25
100	10 μ	124m(92m)	1.20
120	12 μ	153m(113m)	1.10
150	15 μ	196m(145m)	970m
180	18 μ	210m(155m)	850m
220	22 μ	290m(215m)	800m
270	27 μ	330m(245m)	750m
330	33 μ	385m(285m)	650m
390	39 μ	520m(385m)	570m
470	47 μ	595m(440m)	540m
560	56 μ	665m(493m)	500m
680	68 μ	840m(622m)	430m
820	82 μ	978m(725m)	410m
101	100 μ	1.2(895m)	360m

Measuring Freq. (L) / インダクタンス測定周波数 (L)

CDRH5D18 10 kHz

Tolerance of Inductance / インダクタンス公差

CDRH5D18 4.1 μH - 100 μH ± 30%(N)

Rated Current / 定格電流とは

*4 It is either the inductance is 35% lower than its nominal value in D.C. saturation characteristics or temperature raise becomes $\Delta T=30^{\circ}\text{C}$ ($T_a=20^{\circ}\text{C}$), whichever is lower.

*4 直流量特性において、定格電流を流した時、インダクタンスが公称インダクタンスの65%以上となる電流値もしくは、コイルの発熱が $\Delta T=30^{\circ}\text{C}$ 以下となる電流のどちらか少ない方の値とする。
($T_a=20^{\circ}\text{C}$)

About Lead-free products / 無鉛製品について

- Lead-free products are now available for sale
- To order a lead-free product, please add "NP" after the product type:
- 無鉛製品は現在、販売されております。
- ご注文の際は製品タイプ名の後に "NP" をつけてください。

e.g. Ordering code of lead product: Type name- $\Delta\Delta\Delta\Delta\times$

Ordering code of lead-free product: Type name NP $\Delta\Delta\Delta\Delta\times$