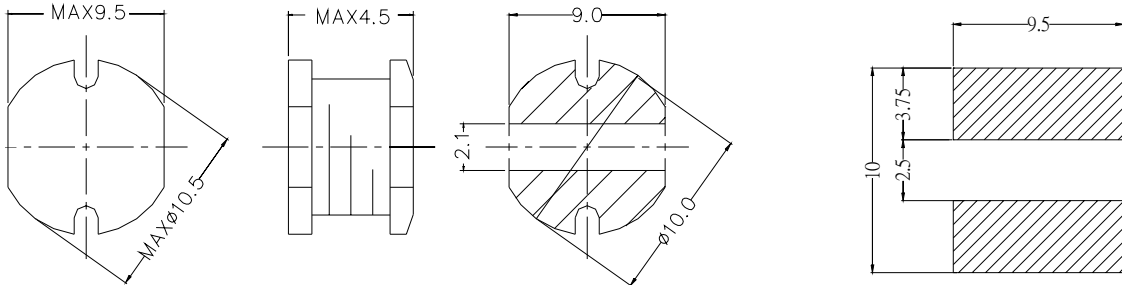


型名: CKD104

1. 尺寸(毫米)



2. 技术参数

NO.	品名	电感(μ H)	电阻 (m Ω) (MAX)	额定电流 (A)
1	CKD104-100	10	53	2.36
2	CKD104-120	12	60	2.13
3	CKD104-150	15	72	1.85
4	CKD104-180	18	81	1.73
5	CKD104-220	22	89	1.58
6	CKD104-270	27	100	1.44
7	CKD104-330	33	120	1.26
8	CKD104-390	39	151	1.20
9	CKD104-470	47	170	1.10
10	CKD104-560	56	198	1.00
11	CKD104-680	68	223	0.91
12	CKD104-820	82	254	0.83
13	CKD104-101	100	344	0.74
14	CKD104-121	120	395	0.69
15	CKD104-151	150	545	0.60
16	CKD104-181	180	621	0.56
17	CKD104-221	220	723	0.51
18	CKD104-271	270	948	0.45
19	CKD104-331	330	1103	0.42
20	CKD104-391	390	1246	0.37
21	CKD104-471	470	1586	0.35
22	CKD104-561	560	1980	0.31

无铅

测定频率 100kHz

电感公差范围 ($\pm 30\%$)

额定电流: 指电感值减小到原值 65%时的电流