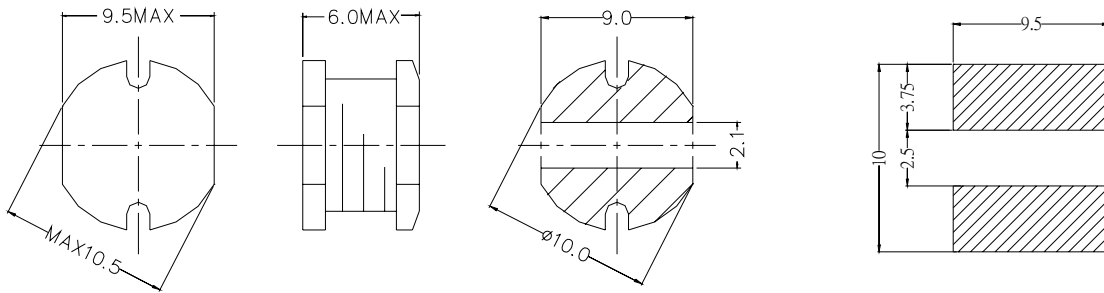


型名: CKD105

## 1. 尺寸(毫米)



## 2. 技术参数

NO.	品名	电感( $\mu$ H)	电阻(m $\Omega$ )(MAX)	额定电流(A)
1	CKD105-100	10	60	2.58
2	CKD105-120	12	70	2.43
3	CKD105-150	15	80	2.27
4	CKD105-180	18	90	2.13
5	CKD105-220	22	100	1.95
6	CKD105-270	27	112	1.74
7	CKD105-330	33	122	1.48
8	CKD105-390	39	142	1.35
9	CKD105-470	47	170	1.28
10	CKD105-560	56	192	1.15
11	CKD105-680	68	220	1.11
12	CKD105-820	82	252	1.00
13	CKD105-101	100	352	0.95
14	CKD105-121	120	400	0.89
15	CKD105-151	150	472	0.76
16	CKD105-181	180	630	0.72
17	CKD105-221	220	730	0.65
18	CKD105-271	270	970	0.57
19	CKD105-331	330	1150	0.50
20	CKD105-391	390	1300	0.48
21	CKD105-471	470	1480	0.42
22	CKD105-561	560	1900	0.32
23	CKD105-681	680	2250	0.28
24	CKD105-821	820	2550	0.22

无铅

测定频率 100kHz

电感公差范围 ( $\pm 30\%$ )

额定电流: 指电感值减小到原值 65%时的电流