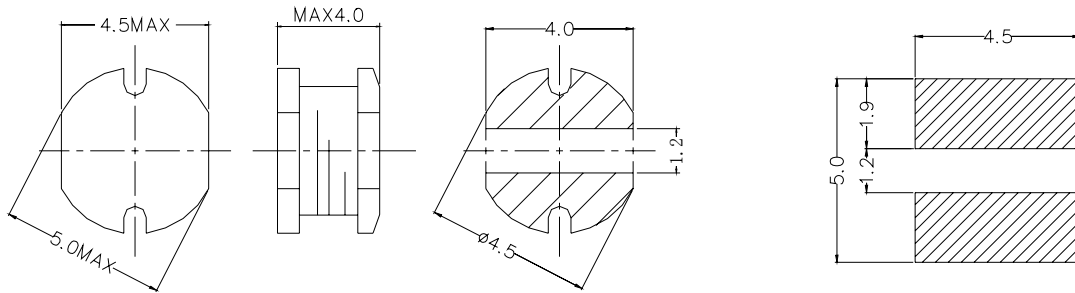


型名: CKD43

## 1. 尺寸(毫米)



## 2. 技术参数

NO.	品名	电感( $\mu$ H)	电阻 (m $\Omega$ ) (MAX)	额定电流 (A)
1	CKD43-1R0	1.0	48.9	2.55
2	CKD43-1R4	1.4	56.2	2.52
3	CKD43-1R8	1.8	63.7	1.95
4	CKD43-2R2	2.2	71.2	1.75
5	CKD43-2R7	2.7	78.9	1.56
6	CKD43-3R3	3.3	86.2	1.44
7	CKD43-3R9	3.9	93.7	1.33
8	CKD43-4R7	4.7	108.9	1.13
9	CKD43-5R6	5.6	125.7	0.99
10	CKD43-6R8	6.8	131.2	0.95
11	CKD43-8R2	8.2	146.4	0.82
12	CKD43-100	10	172	0.82
13	CKD43-120	12	198	0.80
14	CKD43-150	15	222	0.78
15	CKD43-180	18	320	0.74
16	CKD43-220	22	359	0.66
17	CKD43-270	27	494	0.62
18	CKD43-330	33	510	0.56
19	CKD43-390	39	555	0.52
20	CKD43-470	47	798	0.44
21	CKD43-560	56	886	0.42
22	CKD43-680	68	1058	0.35

无铅

测定频率 100kHz

电感公差范围 ( $\pm 30\%$ )

额定电流: 指电感值减小到原值 65%时的电流