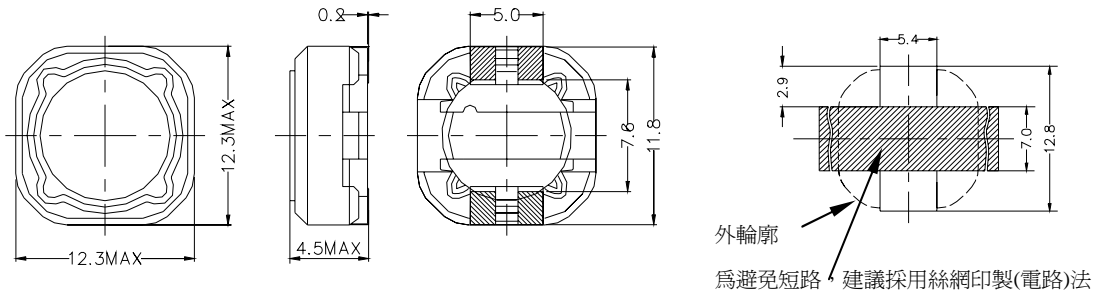


型号: CKRH124

1. 尺寸(毫米)



2. 技术参数

NO.	品名	电感(μ H)	电阻 (m Ω) (MAX)	额定电流 (A)
1	CKRH124-3R9	3.9	15	6.50
2	CKRH124-4R7	4.7	18	5.68
3	CKRH124-6R8	6.8	23	4.90
4	CKRH124-8R2	8.2	26	4.60
5	CKRH124-100	10	28	4.50
6	CKRH124-120	12	38	4.00
7	CKRH124-150	15	52	3.18
8	CKRH124-180	18	57	3.10
9	CKRH124-220	22	68	2.88
10	CKRH124-270	27	80	2.80
11	CKRH124-330	33	97	2.70
12	CKRH124-390	39	134	2.08
13	CKRH124-470	47	150	1.90
14	CKRH124-560	56	190	1.80
15	CKRH124-680	68	222	1.48
16	CKRH124-820	82	260	1.30
17	CKRH124-101	100	310	1.18
18	CKRH124-121	120	380	1.10
19	CKRH124-151	150	532	0.94
20	CKRH124-181	180	620	0.85
21	CKRH124-221	220	700	0.80
22	CKRH124-271	270	870	0.60
23	CKRH124-331	330	990	0.48

无铅

测定频率 100kHz

电感公差范围 ($\pm 30\%$)

额定电流: 指电感值减小到原值 65%时的电流.

