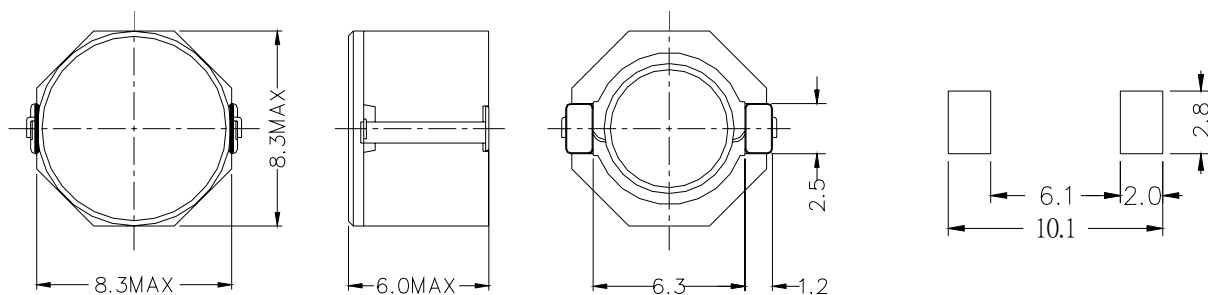


型名: CKRH8D58/LD

1. 尺寸(毫米)



2. 技术参数

NO.	品名	电感(μ H)	电阻 ($m\Omega$) (MAX)	额定电流 (A)
1	CKRH8D58/LD-2R8	2.8	14	4.63
2	CKRH8D58/LD-3R9	3.9	15	4.08
3	CKRH8D58/LD-5R0	5.0	16	3.80
4	CKRH8D58/LD-6R2	6.2	19	3.26
5	CKRH8D58/LD-100	10	26	2.58
6	CKRH8D58/LD-150	15	34	2.31
7	CKRH8D58/LD-220	22	43	1.70
8	CKRH8D58/LD-330	33	63	1.50
9	CKRH8D58/LD-470	47	89	1.16
10	CKRH8D58/LD-680	68	126	1.00
11	CKRH8D58/LD-101	100	171	0.77

无铅

测定频率 100kHz

电感公差范围 ($\pm 30\%$)

额定电流: 指电感值减小到原值 65%时的电流.

