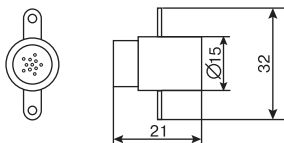


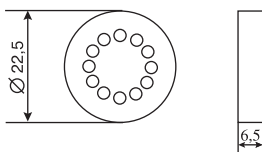
МИКРОФОНЫ

www.DataSheet4U.com

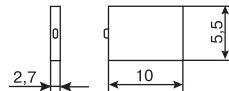
МКЭ-3



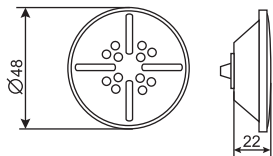
МКЭ-84



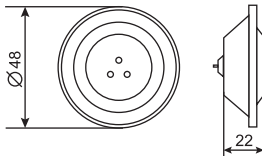
M1-A2, M4-B2



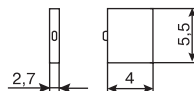
МК-16У



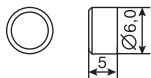
МКЭ-82А



M7 "Сосна"



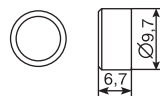
WM-65A



WM-62A



CZN-15E



Наименование	Чувств. мВ \ Па	Диапазон Гц	Шум дБ	Питание В	Ток мА
M1-A2 "Сосна"	5 - 15	150 - 7 000	28	1,2 (10%)	0,07
M4-B2 "Сосна"	10 - 20				
M7 "Сосна"	> 5				
МКЭ-3	4 - 20	50 - 15 000	30	4,5 (30%)	
МКЭ-84	6 - 20	300 - 3 400		1,3 - 4,5	
МКЭ-389-1	6 - 12	300 - 4 000	33	2 - 6	направ.
МКЭ-332	3-48	50-12500	30	2-9	
CZN-15E	42 - 62	20 - 16 000		2,5 - 10	0,8
WM-65A	50	100 - 12 000		2-10	0,5
WM-62A	45	20 - 16 000			

Наименование	Диапазон	Эквивалент затухания передачи при затухании абонент. линии, 0 дБ	Нелинейность амплитудной характеристики	Динамическое электрическое сопротивление
	Гц	дБ	дБ	кОм
МКЭ-82А	300-3000	0-4	<2	
МК-16У	300-3400	0-4		>260

www.DataSheet4U.com