

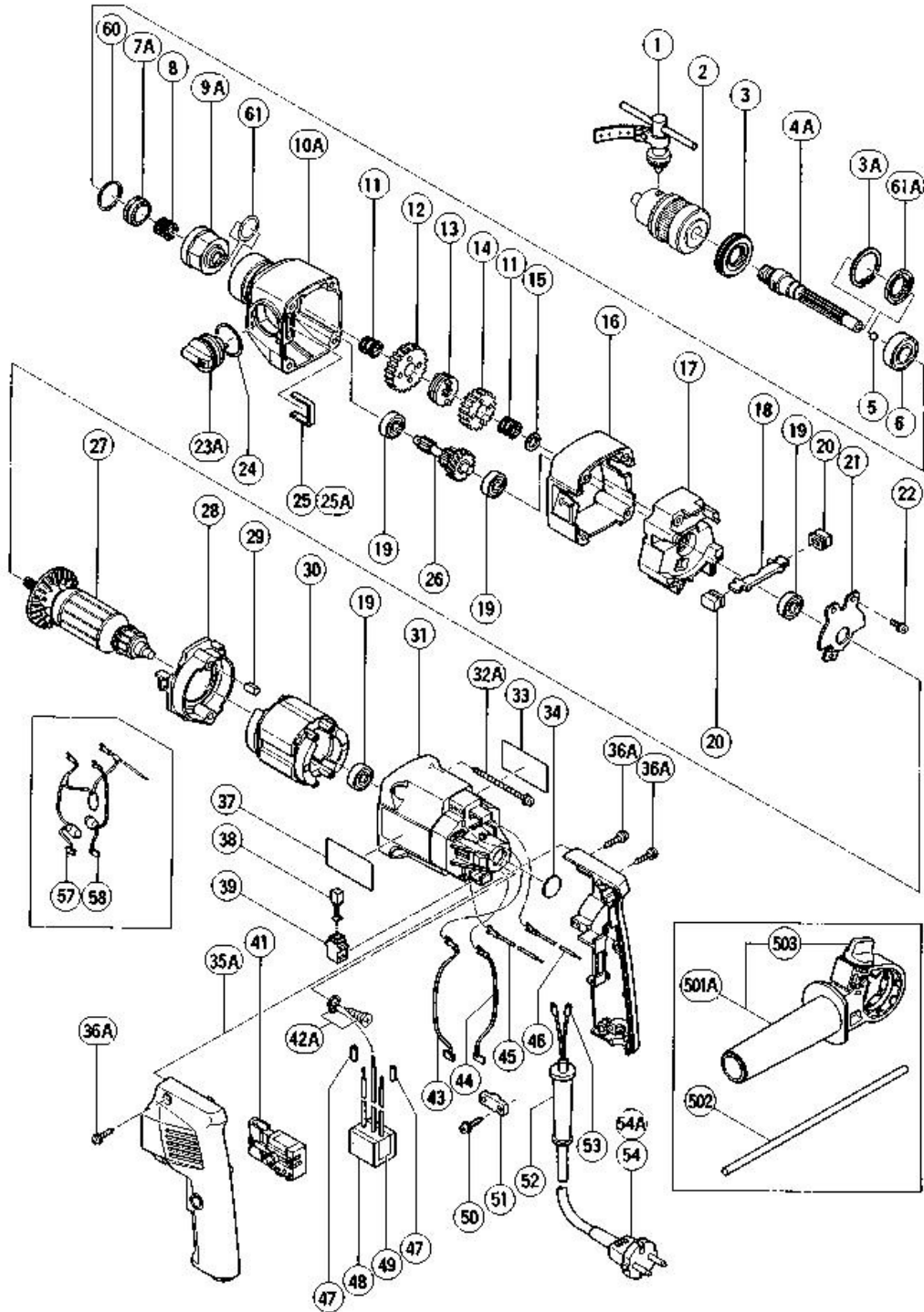
HITACHI

LIST NO. 0494

ELECTRIC TOOL PARTS LIST

■ **IMPACT DRILL**
Model DV 20V3

1998·7·10
(E4)



DV20V3

Pos. Nr.	Art. Nr.	Beschreibung	Stueck	Kommentar	B
1	930-515	BOHRFUTTERSCHLÜSSEL (BOHRF.13MM)	1	FOR DRILL CHUCK OF HITACHI	CH WI
1	987-576		1	FOR DRILL CHUCK OF ROEHM	CH WI 13V D,1
2	950-272	"ZK-BOHRFUTTER 1,2-13MM,1/2""X20UN"	1	INCLUD.1	DR 13V
2			1	INCLUD.1	DR (R)
3	995-316	KAPPE (SELBSTSICHERND) D13VB u.a.	1	TILL 6.1990	SE CA
3A	948-001	SICHERUNGSRING D32 INNEN	1	SINCE 7.1990	RE RI HC
4A	994-447	BOHRWELLE DV20V2/V3	1		SP
5	959-149	STAHLKUGEL D4.76 (10ST)	1		ST D4
6	600-2DD	KUGELLAGER 6002 DD	1		BA BE 600
7A	995-342	RATSCHE (A) DV14V/DV20V2/V3	1		RA
8	994-457	FEDER (B) DV14V/DV20V2	1		SP
9A	995-340	SCHLAGWERKHÜLSE (A) KOMPL.DV20V2	1	INCLUD.61 TILL 6.1990	RA SL AS
10A	995-345	GETRIEBEGEHÄUSE KOMPL.DV20V2/V3	1	W/RATCHET SLEEVE INCLUD.3A,61A	GE AS
11	994-389	FEDER D13VB/DV20V2/VB	2		SP
12	994-383	ZAHNRAD (LANGSAM) D13VBVB2 u.a.	1		LO GE
13	994-388	KUPPLUNGSSCHEIBE D13VB/DV20V2	1		CL
14	994-384	ZAHNRAD (SCHNELL) D13VB/VB2 u.a.	1		HI GE
15	971-657	UNTERLEGSCHIEBE DV20V2/FDV16VA	1		W
16	994-441	AUSSENDECKEL DV20V2	1		OU
17	994-442	INNENDECKEL DV14V/DV20V2	1		INI

18	994-444	WECHSELPLATTE DV14V/DV20V2	1		CH PL
19	608-VVM	KUGELLAGER 608 VVM	4		BA BE 608
20	994-445	DRUCKKNOPF DV14V/DV20V2	2		PU BU
21	994-446	LAGERHALTER DV14V/DV20V2	1		BE HC
22	993-126	+KOPFSCHRAUBE M5X20 m.FEDERRING	3		SE SC W/ M5
23A	994-395	WECHSELHEBEL D13VB/DV20V2/V3	1	INCLUD.25A	SH AS
24	994-452	O-RING D13VB/DV20V2	1		O-I
25	994-386	SCHIEBEFEDER D13VB/DV20V2	1	TILL 3.1986	SH
25A	994-396	SCHIEBEFEDER D13VB/VB2 u.a.	1	SINCE 4.1986	SH
26	994-387	ZWEITES RITZEL D13VB/DV20V2	1		SE PIN
27	360-029U		1	INCLUD.19	AR AS 12
27	360-029E	ANKER 220V-230V DV20V2/D13VB u.a.	1		AR 220
27	360-029F		1	FOR SIN,KUW,NGU,AUS,SAF	AR 230
28	994-440	LUFTFÜHRUNG DV14V/DV20V2	1		FA
29	994-343	GUMMIPUFFER D10VD/D13VB u.a.	2		RU BU
30	340-030J		1		ST. 12
30	340-030G	STATOR 220V-230V DV20V2/D10VD u.a	1		ST. 230
30	340-030H		1	FOR SIN,KUW,NGU,AUS,SAF	ST. 240
31	994-340	GEHÄUSE D10VD/DV14V u.a.	1		HC
32A	305-701	SCHNEIDSCHRAUBE D5X60 MIT FLANSCH	4		TA SC (W D5
33			1		NA
34	994-453	LAGERDICHTUNG D13VB/DV14V/DV20V2	1		BE

35A	994-485	HANDGRIFFDECKEL (A+B) SATZ DV30V3	1		HA (B)
36A	984-750	SCHNEIDSCHRAUBE D4X16 MIT FLANSCH	7		TA SC (W D4
37	994-472	"AUFKLEBER ""HITACHI"" DV20V3"	1		HI LA
38	999-041	KOHLLENBÜRSTEN (PAAR)	2		CA BR PA
39	955-203	KOHLLENHALTER DIV.TYPEN	2		BR HC
41	994-392		1	FOR 110V-127V	SP CC SW PII
41	994-393	SCHALTER D10VD/D13VB/DV14V u.a.	1	FOR 220V-240V	SP CC SW PII
42A	995-323	ERDUNGSKLEMME D10VD u.a.	1	FOR NOISE SUPPRESSOR	EA TE
43	994-478	VERBINDERKABEL (B/BLAU) DV20V3	1		IN WI (BI
43	994-480		1	FOR USA	IN WI (BI
43	994-482		1	FOR FIN	IN WI (BI
44	994-477	VERBINDERKABEL (B/BRAUN) DV20V3	1		IN WI (BI
44	994-479		1	FOR USA	IN WI (BI
45	994-467	VERBINDERKABEL (C/SCHWARZ) DV14V	1		IN WI (BI
45	994-469		1	FOR USA	IN WI (BI
46	994-466	VERBINDERKABEL (C/ROT) DV14V u.a	1		IN WI
46	994-465		1	FOR USA	IN WI
47	981-373	ADERENDHÜLSE (D) DIV.TYPEN	2	FOR NOISE SUPPRESSOR	TU

48	930-153	POLSTER (B) SELBSTKLEB. DIV.TYPEN	1	FOR NOISE SUPPRESSOR	SU
49	994-273	KONDENSATOR DIV.TYPEN	1		NC SU
50	984-750	SCHNEIDSCHRAUBE D4X16 MIT FLANSCH	2		TA SC (W D4
51	960-266	KABELKLEMME DIV.TYPEN	1		CC
52	953-327	KABELKNICKSCHUTZ D8.8 DIV.TYPEN	1		CC D8
52	938-051	KABELKNICKSCHUTZ D10.1 DIV.TYPEN	1		CC D1
53	981-373	ADERENDHÜLSE (D) DIV.TYPEN	2	FOR CORD	TU
54	500-212Z		1	(CORD ARMOR D8.8)	CC
54	500-234Z	ANSCHLUSSKABEL MIT STECKER	1	(CORD ARMOR D8.8) FOR ITA,FRG,FRA,HOL,	CC
			0	DEN,FIN,AUT,ESP	
54	500-240Z		1	(CORD ARMOR D8.8) FOR USA	CC
54	500-395Z		1	(CORD ARMOR D8.8) FOR SUI	CC
54	500-409Z	ANSCHLUSSKABEL MIT STECKER	1	(CORD ARMOR D8.8) FOR INA,SWE,NOR	CC
54	500-439Z		1	(CORD ARMOR D8.8) FOR AUS,NGU,NZL	CC
54	971-517Z		1	(CORD ARMOR D8.8) FOR GBR,SAF	CC
54A	500-423Z		1	(CORD ARMOR D8.8) FOR SIN,KUW	CC
54A	500-447Z		1	(CORD ARMOR D8.8) FOR SYR	CC
57	994-483		1	FOR GBR,SAF,ITA,FRA,DEN,SWE,NOR,SUI,FRG,	CR CC
			0	ESP	
57	994-484		1	FOR HOL,AUT	CR CC
58	994-502		1	FOR GBR,SAF,ITA,FRA,DEN,SWE,NOR,SUI,FRG,	BR TE (W CC
			0	ESP	
58	994-503	KOHLNVERBINDER M.DROSSEL DV20V3	1	FOR HOL,AUT	BR TE (W CC

60	995-343	ÖLDICHTUNG DV14V/DV20V2	1		OII
61	995-341	O-RING DV14V/DV20V2	1	TILL 6.1990	O-I
61A	971-654	STAUBDICHTUNG DV20V1/V2/VB	1	SINCE 7.1990	DU
501A	301-954	SEITENGRIF DH22VB/DV20V2	1	INCLUD.503	SII AS
502	971-677	TIEFENANSCHLAG D10VD/D13VB/VB2	1		ST
503	303-158	KNAUFBOLZEN M6X38	1		KN M6