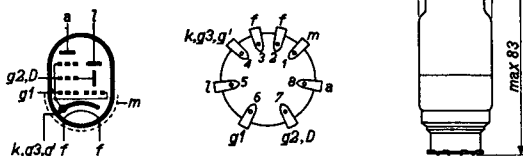


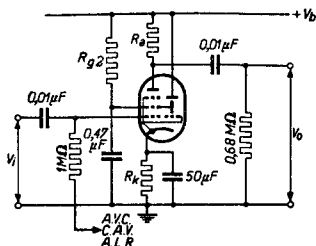
L.F. PENTODE - TUNING INDICATOR
 PENTHODE B.F.- INDICATRICE D'ACCORD
 N.F. PENTHODE- ABSTIMMANZEIGER

Heating: indirect by A.C. or D.C.;
 parallel or series supply
 Chauffage: indirect par C.A. ou C.C.; $V_f = 6,3 \text{ V}$
 alimentation en parallèle $I_f = 0,200 \text{ A}$
 ou en série
 Heizung: indirekt durch Wechsel-
 oder Gleichstrom;
 Parallel- oder Serienspeisung

Dimensions in mm
 Dimensions en mm
 Abmessungen in mm



Operating characteristics for use as L.F. amplifier
 and tuning indicator
 Caractéristiques d'utilisation comme amplificatrice
 B.F. et indicatrice d'accord
 Betriebsdaten als N.F. Verstärker und Abstimmanzei-
 ger



Vb = V _l	=	250		V
Ra	=	130		kΩ
Rg2	=	350		kΩ
Rk	=	980		Ω
Vg1	=	-2	-20	V
Ia	=	0,8	0,5	mA
Ig2	=	0,6	0,2	mA
I _l	=	0,65	0,8	mA
Va	=	146	185	V
Vg2	=	40	180	V
V _o /V _i	=	60	13	
d _{tot} (V _o = 5 V _{eff})	=	2	1,7	%
α	=	>70°	<5°	

Limiting values
 Caractéristiques limites
 Grenzdaten

V _{a0}	=	max.		550 V
V _a	=	max.		300 V
W _a	=	max.		0,4 W
Vg2 _o	=	max.		550 V
Vg2	=	max.		300 V
Wg2	=	max.		0,4 W
V _{l0}	=	max.		550 V
V _l	=	max.		300 V
I _k	=	max.		5 mA
Rg1	=	max.		3 MΩ
Rfk	=	max.		20 kΩ
Vfk	=	max.		100 V
Vg1 (I _{g1} = +0,3 μA)	=	max.		-1,3 V

PHILIPS



*Electronic
Tube*

HANDBOOK

page	EFM1 sheet	date
1	1	1948.09.28
2	2	1948.09.28
3	FP	1999.07.04