



小形アルミ電解コンデンサ 表面実装対応

高温度・縦形チップ部品 (125)

Upgrade!

アルチップ™-MVHシリーズ

- 面実装
- 高温度
- 耐洗浄
- RoHS指令適合品

10 ~ 50V

MVH

↑ 125 化
サイズ拡大
MVK



低 ESR 化、高リプル電流化。
125 1,000 ~ 5,000時間保証。
定格電圧範囲 10 ~ 450V。
自動車電装品等の高温用途に最適。
EIAJ 外形寸法登録制度登録部品 (F60、H63、HA0、JA0)。
製品サイズ 6.3 × 5.7L ~ 18 × 21.5L。

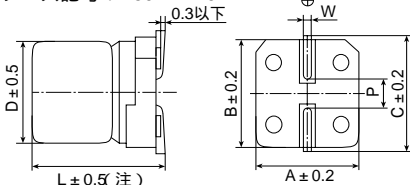
規格表

項目	性能												
カテゴリ温度範囲	- 40 ~ + 125												
定格電圧範囲	10 ~ 450V _{dc}												
静電容量許容差	± 20% (M) (20、120Hz)												
漏れ電流	定格電圧 (V _{dc})	10 ~ 100V _{dc}						160 ~ 450V _{dc}					
	F60 ~ JA0	I = 0.01CV または 3μA のうちいずれか大なる値以下						I = 0.04CV + 100					
	KE0 ~ MN0	I = 0.03CV または 4μA のうちいずれか大なる値以下											
	I : 漏れ電流 (μA)、C : 静電容量 (μF)、V : 定格電圧 (V _{dc}) (20、2分値)												
損失角の正接 (tan)	定格電圧 (V _{dc})	10V	16V	25V	35V	50V	63V	80V	100V	160 ~ 250V	400、450V		
	tan (Max.)	0.24	0.20	0.16	0.14	0.14	0.12	0.12	0.10	—	—		
	KE0 ~ MN0	0.22	0.18	0.16	0.14	0.12	0.14	-	0.10	0.20	0.24		
	但し、1,000μF を超えるものについては、1,000μF を増す毎に 0.02 を加えた値とする。 (20、120Hz)												
温度特性 (インピーダンス比) (右表の値以下)	定格電圧 (V _{dc})	10V	16V	25V	35V	50V	63V	80V	100V	160 ~ 250V	400、450V		
	F60 ~ JA0	Z (-25) / Z (+20)	3	2	2	2	2	2	2	2	—	—	
		Z (-40) / Z (+20)	6	4	4	3	3	3	3	3	—	—	
	KE0 ~ MN0	Z (-25) / Z (+20)	4	3	2	2	2	2	—	2	3	6	
Z (-40) / Z (+20)		8	6	4	3	3	3	—	3	6	10		
	(120Hz)												
耐久性	125 において定格電圧を規定時間印加後、20 に復帰させ測定を行なったとき、下記を満足すること												
	規定時間	F60 ~ H63 (10 ~ 100V) : 1,000時間 HA0 ~ JA0 (10 ~ 100V) : 2,000時間 KE0 ~ MN0 (10 ~ 100V) : 5,000時間 KE0 ~ MN0 (160 ~ 450V) : 2,000時間											
	静電容量変化率	初期値の ± 30% 以内											
	損失角の正接	初期規格値の 300% 以下											
	漏れ電流	初期規格値以下											
高温無負荷特性	125 において電圧を印加せず 1,000時間 (350 ~ 450VW : 500時間) 放置後、20 に復帰させ試験前処理 (JIS C 5102 4.4項) の後、測定を行なったとき、下記を満足すること												
	定格電圧	10 ~ 50V _{dc}				63 ~ 450V _{dc}							
	静電容量変化率	初期値の ± 30% 以内				初期値の ± 30% 以内							
	損失角の正接	初期規格値の 300% 以下				初期規格値の 300% 以下							
	漏れ電流	初期規格値以下				初期規格値の 500% 以下							
	許容洗浄条件	テクニカルノート 6 項「基板洗浄について」をご参照下さい (尚、定格電圧 63 ~ 450V _{dc} は洗浄対策品ではありません)											

寸法図 (CE32 形) [mm]

端子コード : A

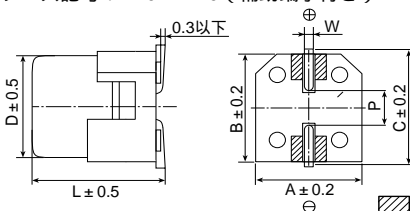
ケース記号 : F60 ~ MN0



(注) F60、F80はL ± 0.3

端子コード : G

ケース記号 : LH0 ~ MN0 (補助端子付き)

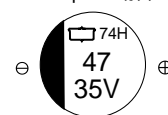


内 : 補助端子

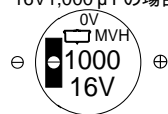
サイズコード	D	L	A	B	C	W	P
F60	6.3	5.7	6.6	6.6	7.2	0.5 ~ 0.8	1.9
F80	6.3	7.7	6.6	6.6	7.2	0.5 ~ 0.8	1.9
H63	8	6.3	8.3	8.3	9.0	0.5 ~ 0.8	2.3
HA0	8	10.0	8.3	8.3	9.0	0.7 ~ 1.1	3.1
JA0	10	10.0	10.3	10.3	11.0	0.7 ~ 1.1	4.5
KE0	12.5	13.5	13.0	13.0	13.7	1.0 ~ 1.3	4.2
KG5	12.5	16.0	13.0	13.0	13.7	1.0 ~ 1.3	4.2
LH0	16	16.5	17.0	17.0	18.0	1.0 ~ 1.3	6.5
LN0	16	21.5	17.0	17.0	18.0	1.0 ~ 1.3	6.5
MH0	18	16.5	19.0	19.0	20.0	1.0 ~ 1.3	6.5
MN0	18	21.5	19.0	19.0	20.0	1.0 ~ 1.3	6.5

表示

表示例 (F60 ~ JA0)
35V47μF の場合



表示例 (KE0 ~ MN0)
16V1,000μF の場合





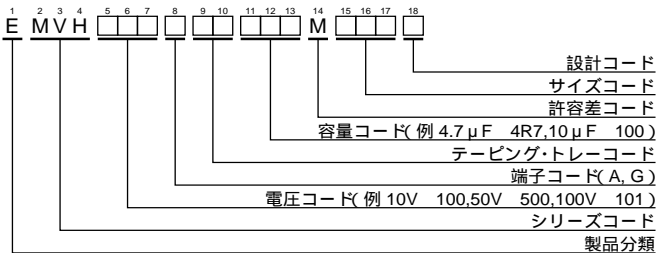
小形アルミ電解コンデンサ 表面実装対応

高温度・縦形チップ部品 (125)

Upgrade!

アルチップ™-MVHシリーズ

品番体系



品番コードの詳細は「品番の表し方(チップ形)」をご参照下さい。

標準品一覧表

□内の製品(63~450V_{dc})は基板洗浄できません。

WV (Vdc)	Cap (μ F)	サイズコード	等価直列抵抗 (max/100kHz)		定格リプル電流 (mArms/125)		品番
			20	-40	100kHz	120Hz	
			10	100	F80	0.90	
100	H63	0.90		14.0	110	-	EMVH100ADA101MH63G
220	F80	0.90		14.0	110	-	EMVH100ADA221MF80G
220	H63	0.90		14.0	110	-	EMVH100ADA221MH63G
220	HA0	0.40		6.0	220	-	EMVH100ADA221MHA0G
330	HA0	0.40		6.0	220	-	EMVH100ADA331MHA0G
330	JA0	0.30		4.5	296	-	EMVH100ADA331MJA0G
470	JA0	0.30		4.5	296	-	EMVH100ADA471MJA0G
1,000	KE0	0.14		2.1	750	-	EMVH100A 102MKE0S
2,200	LH0	0.10		1.5	1,000	-	EMVH100 222MLH0S
2,200	MH0	0.10		1.5	1,200	-	EMVH100 222MMH0S
3,300	MH0	0.10		1.5	1,200	-	EMVH100 332MMH0S
4,700	MN0	0.058		0.87	1,550	-	EMVH100 472MMN0S
16	47	F60	1.6	24.0	69	-	EMVH160ADA470MF60G
	100	HA0	0.40	6.0	220	-	EMVH160ADA101MHA0G
	220	HA0	0.40	6.0	220	-	EMVH160ADA221MHA0G
	220	JA0	0.30	4.5	296	-	EMVH160ADA221MJA0G
	330	JA0	0.30	4.5	296	-	EMVH160ADA331MJA0G
	470	KE0	0.14	2.1	750	-	EMVH160A 471MKE0S
	680	KE0	0.14	2.1	750	-	EMVH160A 681MKE0S
	680	LH0	0.10	1.5	1,000	-	EMVH160 681MLH0S
	1,000	MH0	0.10	1.5	1,200	-	EMVH160 102MMH0S
	2,200	MH0	0.10	1.5	1,200	-	EMVH160 222MMH0S
	2,200	MH0	0.10	1.5	1,200	-	EMVH160 222MMH0S
25	33	F60	1.6	24.0	69	-	EMVH250ADA330MF60G
	47	F80	0.90	14.0	110	-	EMVH250ADA470MF80G
	47	H63	0.90	14.0	110	-	EMVH250ADA470MH63G
	100	F80	0.90	14.0	110	-	EMVH250ADA101MF80G
	100	H63	0.90	14.0	110	-	EMVH250ADA101MH63G
	100	HA0	0.40	6.0	220	-	EMVH250ADA101MHA0G
	220	HA0	0.40	6.0	220	-	EMVH250ADA221MHA0G
	220	JA0	0.30	4.5	296	-	EMVH250ADA221MJA0G
	330	JA0	0.30	4.5	296	-	EMVH250ADA331MJA0G
	330	KE0	0.14	2.1	750	-	EMVH250A 331MKE0S
	470	KE0	0.14	2.1	750	-	EMVH250A 471MKE0S
	470	LH0	0.10	1.5	1,000	-	EMVH250 471MLH0S
	680	LH0	0.10	1.5	1,000	-	EMVH250 681MLH0S
	680	MH0	0.10	1.5	1,200	-	EMVH250 681MMH0S
1,000	MN0	0.058	0.87	1,550	-	EMVH250 102MMN0S	
35	10	F60	1.6	24.0	69	-	EMVH350ADA100MF60G
	22	F60	1.6	24.0	69	-	EMVH350ADA220MF60G
	33	F80	0.90	14.0	110	-	EMVH350ADA330MF80G
	33	H63	0.90	14.0	110	-	EMVH350ADA330MH63G
	47	F80	0.90	14.0	110	-	EMVH350ADA470MF80G
	47	H63	0.90	14.0	110	-	EMVH350ADA470MH63G
	47	HA0	0.40	6.0	220	-	EMVH350ADA470MHA0G
	100	HA0	0.40	6.0	220	-	EMVH350ADA101MHA0G
	100	JA0	0.30	4.5	296	-	EMVH350ADA101MJA0G
	220	JA0	0.30	4.5	296	-	EMVH350ADA221MJA0G
	330	KE0	0.14	2.1	750	-	EMVH350A 331MKE0S
	330	LH0	0.10	1.5	1,000	-	EMVH350 331MLH0S
	470	KG5	0.11	1.5	900	-	EMVH350A 471MKG5S
	470	LH0	0.10	1.5	1,000	-	EMVH350 471MLH0S
	680	MH0	0.10	1.5	1,200	-	EMVH350 681MMH0S
50	10	F60	2.8	42.0	51	-	EMVH500ADA100MF60G
	10	H63	1.6	30.0	83	-	EMVH500ADA100MH63G
	22	F80	2.0	30.0	83	-	EMVH500ADA220MF80G
	22	H63	1.6	30.0	83	-	EMVH500ADA220MH63G

にはテーピング・トレイコードが入ります。