



GS069-电动工具直流调速电路

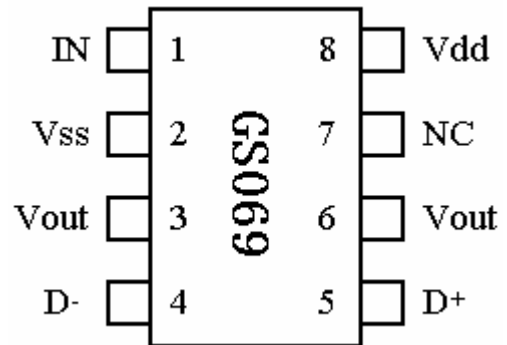
概述

GS069 电动工具直流调速电路是 CMOS 专用集成电路，具有电源电压范围宽，功耗小，抗干扰能力强等特点。通过外接电阻网络，改变与之相接的 VMOS 管的输出，达到控制电动工具转速的作用。该电路输出幅值宽、频率变化小、占空比可变、输出电流大、广泛应用于各种电动工具开关中。

管脚定义

| 序号 | 符号 | 功能 |
|----|------------------|------|
| 1 | IN | 输入 |
| 2 | V _{SS} | 地 |
| 3 | V _{OUT} | 输出 |
| 4 | D ⁻ | 输出负极 |
| 5 | D ⁺ | 输出正极 |
| 6 | V _{OUT} | 输出 |
| 7 | NC | 空 |
| 8 | V _{DD} | 电源 |

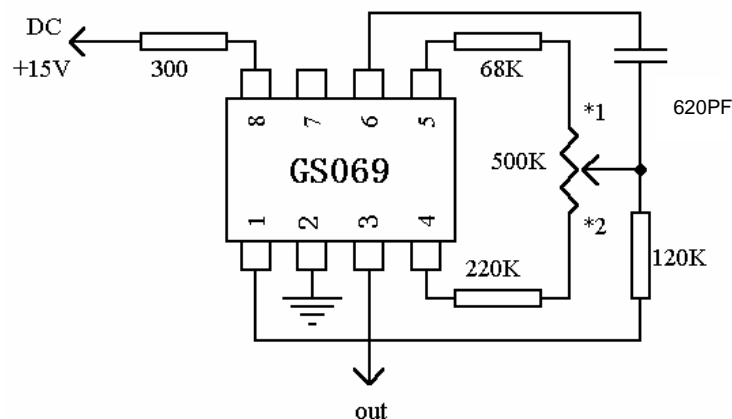
封装形式 SOP8 标准塑封



电气参数 (除非特别说明: V_{DD}=15V, T_{EMP}=25°C)

| 参数名称 | 符号 | 单位 | 测试条件 | 规范值 |
|------|------------------|-----|------|---------|
| 电源电压 | V _{DD} | V | | 13~15 |
| 输出频率 | F _{OUT} | KHz | | 3.5~4.5 |
| 输出电流 | I _{OUT} | mA | 高压输出 | 3.5~4.5 |
| 占空比 | P | % | 低端 | 7~13 |
| | P | % | 高端 | 60~80 |

典型应用



说明

- 1、当外加电压大于 15V 时，需加稳压管稳压至电源工作电压范围。
- 2、电路内部已将 3 脚和 6 脚相连，均可接输出。
- 3、可变电阻(500K)为滑动电阻。
- 4、负载电阻外接 3~4.5K。