

Silizium-Kleingleichrichter
Small silicon rectifiers
Petits redresseurs au silicium

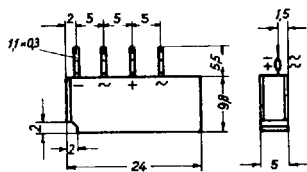
Typ Type Type	V _(BR) V	V _{RRM} V	V _{RMS} V	I _{DAVM} T _A = 25°C				t = 10 ms			T _J = 25°C I _{FSM} A	T _J = 150°C I _{FSM} A	T _J = 25°C/T _{VJM} i ² dt A ² s	T _J = 25°C I _R V _{RRM} mA	R _s min Ω	C _L max μF	Fig. Nr.	
				installation free		chassis		R-load A	C-load A	R-load A								C-load A
				R-load A	C-load A	R-load A	C-load A											
KS 112 A3-B 40 C 1500/1000	-	100	40	1,2	1,0	1,8	1,5	50	40	12,5/8	0,020	1	3750	12				
	80	200	80	T _A = 45°C				100	80									
	125	300	125															
	250	600	250															
	500	900	500															
* KS 113 A1-B 40 C 2000/1500 ④	-	100	40	1,55	1,35	2,3	2,0	100	80	50/34	0,025	1,5	2000	11.1				
	80	190	80	300	125	1,4	1,15	2,1	1,7									
	125	300	125															
	250	600	250															
KS 113 A3-B 40 C 2000/1500	-	100	40	1,6	1,5	2,3	2,0	100	80	50/34	0,020	0,6	7500	12				
	80	200	80	T _A = 45°C				100	80									
	125	300	125															
	250	600	250															
	380	900	380															
KS 330 -B 125 C 2600/1800	-	300	125	2,4	1,8	3,4	2,6	40	30	8/4,5	0,01	1,4	1000	13				
	250	600	250	2,4	1,8	3,4	2,6	40	30									
	500	1000	500															
KS 331 -B 125 C 2600/1800	-	300	125	2,4	1,8	3,4	2,6	40	30	8/4,5	0,01	1,4	1000	14				
	250	600	250	2,4	1,8	3,4	2,6	40	30									
	500	1000	500															
* KS 322 A5-B 125 C 3000/1800 ④	-	300	125	2,8	2,2	3,8	3,0	100	80	50/34	0,01	1,4	1000	15				
	250	600	250	2,8	2,2	3,8	3,0	100	80									
	500	1000	500															

* UL-Qualität / UL-quality / UL-qualité

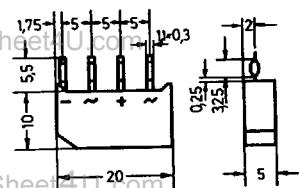
Maße in mm / Dimensions in mm / Dimensions en mm

④ Auslaufotyp / going out of production / arrêté de production

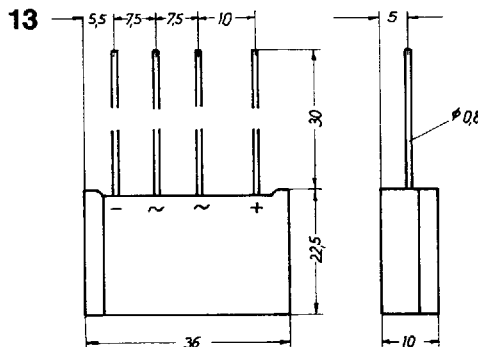
11.1



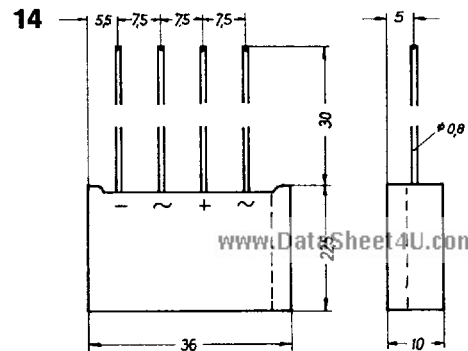
12



13



14



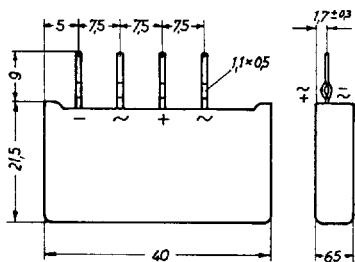
Typ Type Type		$V_{(BR)}$ V	V_{FRM} V	V_{RMS} V	$I_{DAVM} \quad T_A = 25^\circ C$				$t = 10 \text{ ms}$			$T_J = 25^\circ C$ $I_R \quad V_{FRM}$ mA	$R_s \text{ min}$ Ω	$C_L \text{ max}$ μF	Fig. Nr			
					installation free		chassis		A	A	A					A		
					R-load A	C-load A	R-load A	C-load A										
KS 326 -B 40 C 3200/2200 80	-	100 190	40 80	2,7	2,2	4,0	3,2	40	30	8/4,5	0,025	0,6 1,2	5000 2500	13				
KS 327 -B 40 C 3200/2200 80	-	100 190	40 80	2,7	2,2	4,0	3,2	40	30	8/4,5	0,025	0,6 1,2	5000 2500	14				
* KS 324 A 2-B 40 C 3200/2200 80 125 250 380	-	100 200 300 600 900	40 80 125 250 380	2,7	2,2	4,0	3,2	150	120	110/70	0,020	0,6 1,2 1,4 2,8 4,0	7500 3750 1500 750 375	16				
* KS 324 A 5-B 40 C 3700/2200 ④ 80	-	100 190	40 80	3,2	2,6	4,8	3,7	100	80	50/34	0,025	0,6 1,2	5000 2500	15				
* KS 324 A 6-B 40 C 3700/2200 ④ 80 125	-	100 190 300	40 80 125	3,2	2,6	4,8	3,7	100	80	50/34	0,025	0,6 1,2 1,4	5000 2500 1000	17				
KS 324 A 8-B 40 C 3700/2200 80 125 250 380	-	100 200 300 600 900	40 80 125 250 380	3,2	2,6	4,8	3,7	250	200	310/200	0,025	0,6 1,2 1,4 2,8 4,0	7500 3700 1500 750 375	28				

* UL-Qualität / UL-quality / UL-qualité

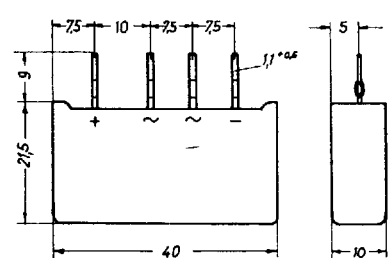
Maße in mm / Dimensions in mm / Dimensions en mm

④ Auslaufotyp / going out of production / arrêt de production

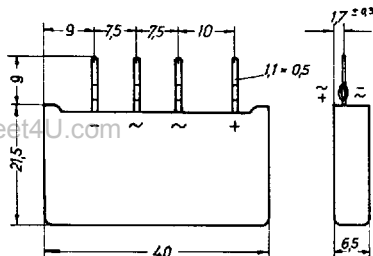
15



16



17



28

