

30A Avg.

300 Volts

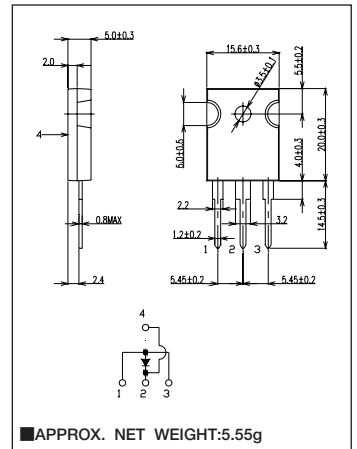
FRED

KSU30A30B

最大定格 Maximum Ratings

Item	Symbol	Conditions	Unit
くり返しピーク逆電圧 Repetitive Peak Reverse Voltage	$V_{RRM}$	300	V
平均整流電流* Average Rectified Forward Current	$I_O$	50Hz、正弦半波通電抵抗負荷 50Hz Half Sine Wave Resistive Load	$T_c=89^\circ\text{C}$ 30 A
実効順電流* R.M.S. Forward Current	$I_F(\text{RMS})$	47	A
サージ順電流* Surge Forward Current	$I_{FSM}$	400 50Hz正弦半波、1サイクル、非くり返し 50Hz Half Sine Wave, 1cycle, Non-repetitive	A
動作接合温度範囲 Operating Junction Temperature Range	$T_{jw}$	-40~+150	$^\circ\text{C}$
保存温度範囲 Storage Temperature Range	$T_{stg}$	-40~+150	$^\circ\text{C}$
締付トルク Mounting torque	$F_{tor}$	推奨値 Recommended Value	0.5 N·m

OUTLINE DRAWING(mm)



電氣的・熱的特性 Electrical/Thermal Characteristics

Item	Symbol	Conditions	Min.	Typ.	Max.	Unit
ピーク逆電流 Peak Reverse Current	$I_{RM}$	$T_j=25^\circ\text{C}$ , $V_{RM}=V_{RRM}$	—	—	50	$\mu\text{A}$
ピーク順電圧* Peak Forward Voltage	$V_{FM}$	$T_j=25^\circ\text{C}$ , $I_{FM}=30\text{A}$	—	1.13	1.33	V
逆回復時間 Reverse Recovery Time	$t_{rr}$	$I_{FM}=10\text{A}$ , $-di/dt=50\text{A}/\mu\text{s}$ , $T_j=25^\circ\text{C}$	—	33	45	ns
熱抵抗 Thermal Resistance	$R_{th(j-c)}$	接合部・ケース間 Junction to Case	—	—	1.4	$^\circ\text{C}/\text{W}$

\*アノード電極両側通電時

定格・特性曲線

