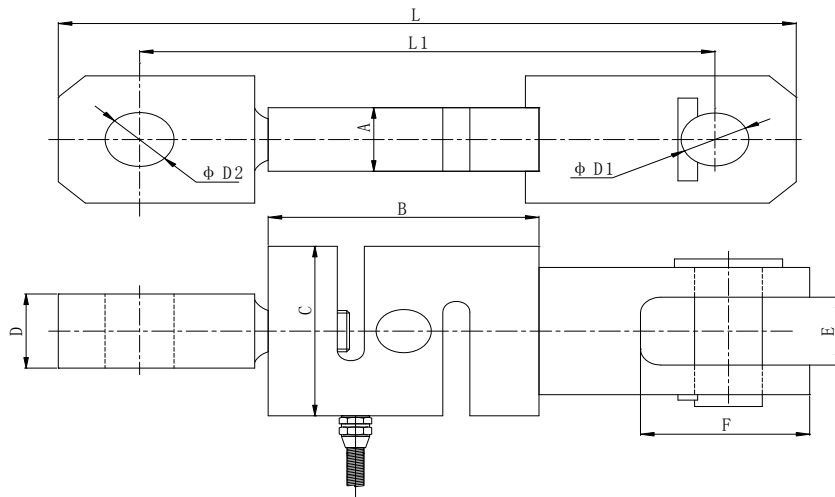


LC219-M1

S型称重传感器



外形尺寸:



单位: mm

量程/尺寸	L	L1	A	B	C	D	E	F	D1	D2
7.5~10t	405	325	50	175	125	50	60.4	105	38.5	44
20t	555	435	60	200	160	70	64	125	51	50
30t	695	560	80	230	190	80	82	210	65	65

产品特性:

LC219型称重传感器可满足7.5~30t量程范围内多种精度等级的测量。合金钢/不锈钢材料，内部灌胶密封，防油、防水、耐腐蚀，可适用于各种环境。S型梁结构设计，拉压双向承载，安装使用方便灵活。适用于吊钩秤、机改秤、料斗秤等各类电子称重设备。

技术参数:

额定载荷:	7.5/10/15/20/30t
灵敏度:	(1.5±0.1%) m V/V
综合误差:	±0.02% F.S
蠕变(30 分钟):	±0.02% F.S
零点平衡:	±1% F.S
零点温度影响:	±0.02% F.S/10℃
输出温度影响:	±0.02% F.S/10℃
输入阻抗:	385±5Ω
输出阻抗:	351±2Ω
绝缘电阻:	≥5000MΩ
工作温度范围:	-30~+70℃
安全过载:	150%F.S
极限过载:	250%F.S
推荐激励电压:	10~12V DC
最大激励电压:	15V DC
密封等级:	IP67/ IP68
材质:	合金钢, 不锈钢
电缆:	电缆长度=L:3m(0.025t~3t) ; 5m(5~30t)
引用标准:	GB/T7551-2008/ OIML R60
接线方式:	红:电源+, 黑:电源-, 绿:信号+, 白:信号-