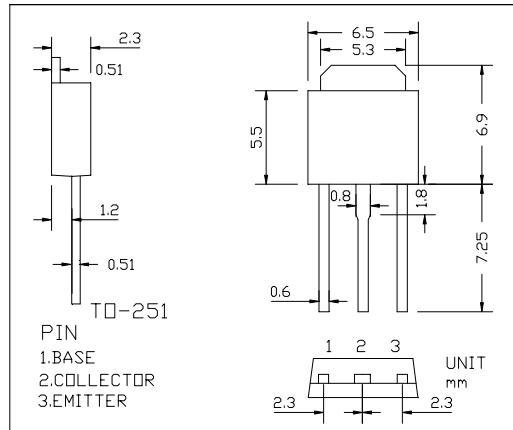
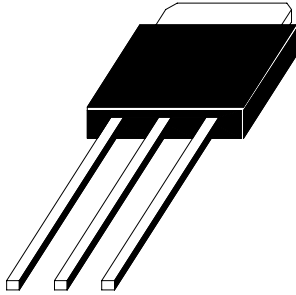


# 宁波明昕微电子股份有限公司

## MX13002 节能灯电子镇流器用晶体管



1. 主要用途：适用于节能灯电子镇流器及各类功率开关电路。
2. 主要特点：本产品系 NPN 型三重扩散表面玻璃钝化平面型晶体管，击穿电压高，电流容量大，开关时间短。
3. 封装形式：TO-251 BCE
4. 极限值(绝对最大额定值)

参 数 名 称	符 号	数 值		单 位
		最小值	最大值	
最大集电极-基极直流电压	Vcbo	-	600	V
最大集电极-发射极直流电压	Vceo	-	400	V
最大发射极-基极直流电压	Vebo	-	9	V
最大集电极直流电流	Ic	-	1.5	A
最高有效(等效)结温	T(vj)	-	150	
耗散功率的绝对极限值 Tamb=25	Ptot	-	1.25	W
Tcasc=25	Ptot	-	20	W

### 5. 电特性

参数名称	测 试 条 件	数 值		单 位
		最小值	最大值	
BVcbo	Ic=0.1mA, Ie=0	600	-	V
BVceo	Ic=1mA, Ib=0	400	-	V
Icbo	Vcb=600V	-	1.0	mA
Vcesat	Ic=0.5A, Ib=0.1A	-	0.5	V
HFE	Vce=10V, Ic=0.1A	8	40	
tf	Vcc=100V, Ic=1A	-	0.5	us
ts	Ib1=-Ib2=0.2A	-	2.5	us