

● 概述

OCP8868 是一款高功率因数的 LED 驱动器,适用 85VAC~265VAC 宽输入电压范围应用。OCP8868 工作于固定导通时间的电感电流临界连续模式及准谐振开启模式,可以实现高功率因数及高效率。

芯片集成高压启动管,无需外部启动电阻。加快启动速度的同时减少启动电阻损耗。由于芯片功耗极低,无需外部辅助电源供电。

芯片通过 CS 脚采样电感电流并通过 fb 检测退磁结束点调整导通时间以获得恒定电流输出。

OCP8868 提供多种保护,诸如 LED 短路保护 (SCP),LED 开路保护 (OVP), 过温保护等等。

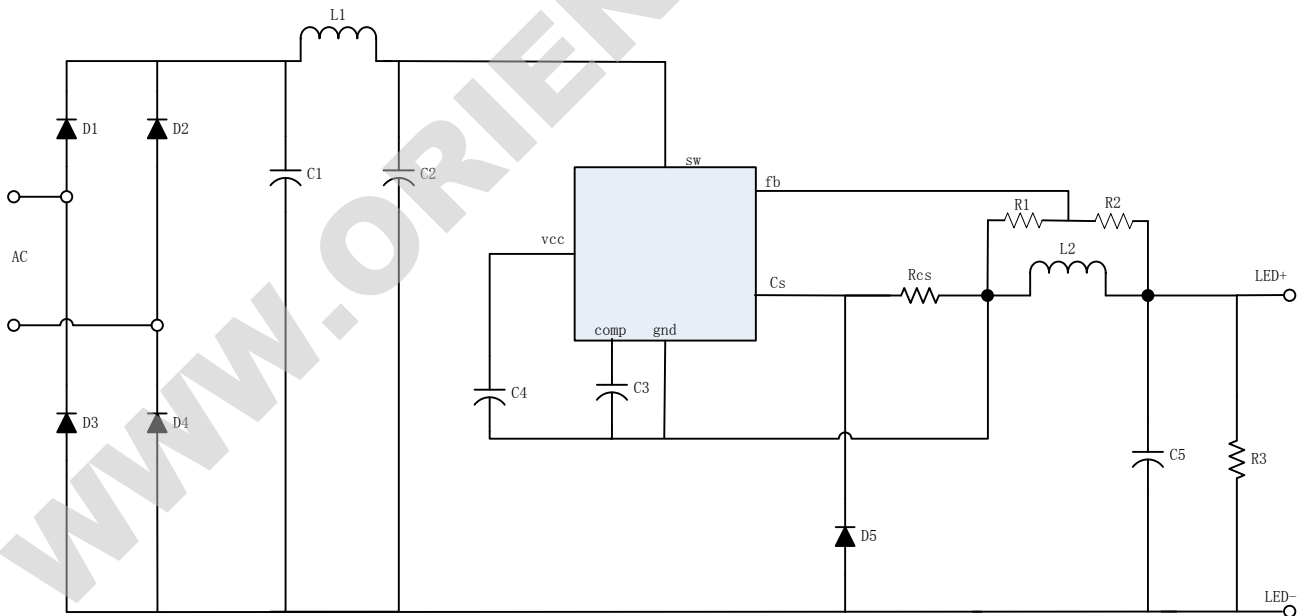
该芯片采用 DIP-8L 和 SOP-8L 封装,工作温度范围从 -40°C 到 85°C。

■ 主要特点

- 85V 交流 到 265V 交流输入电压范围
- 固定导通时间
- 高功率因数,典型值大于 0.95
- 高压启动,快速启动 < 200ms
- 内置 QR 功能,谷底开启 MOS 管,以实现高效率
- 开路、短路、过温保护
- 逐周期的原边过流限制
- RoHS 绿色环保材料封装
- -40°C to +85 °C 的环境工作温度

■ 应用

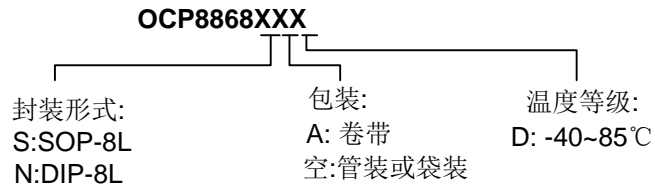
- 常规 LED 照明
- LED PAR30、PAR38 灯
- LED 日光灯
- LED 筒灯、D 射灯、球泡灯

■ 典型应用电路


图一, OCP8868 典型应用电路



■ 订购信息



型号	封装	包装数量	温度范围	环保等级	基座材料
OCP8868ND	DIP-8L	Bulk 50pcs/bulk	-40~85℃	Green	Cu
OCP8868SAD	SOP-8L	13-in reel 3500pcs/reel	-40~85℃	Green	Cu

注：想进一步了解产品咨询，请直接点击[申请样品](#)。我们会第一时间联系您！谢谢！

WWW.ORIENT-CHIP.COM