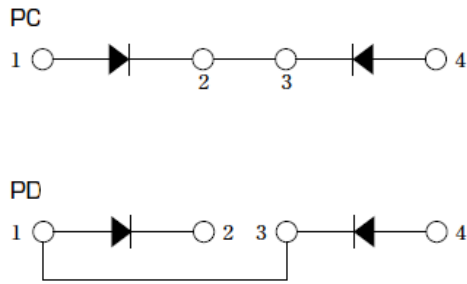


DIODE

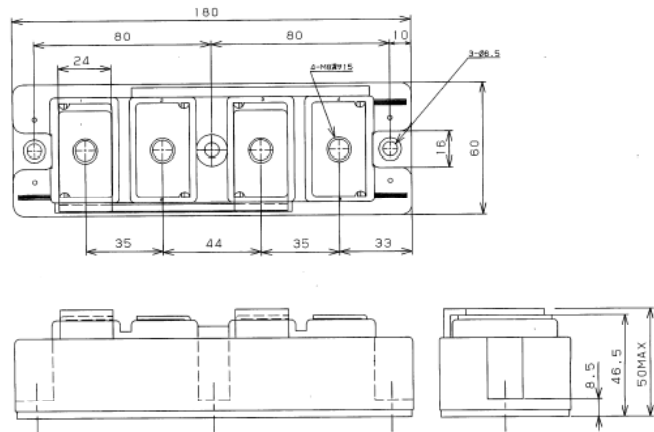
400A Avg 1600 Volts

PC400N16
PD400N16

回路図 CIRCUIT



外形寸法図 OUTLINE DRAWING



Dimension: [mm]

最大定格 Maximum Ratings

項目 Parameter	記号 Symbol	耐压クラス Grade		単位 Unit
		PC400N16 / PD400N16		
くり返しピーク逆電圧 Repetitive Peak Reverse Voltage	*1 V _{RRM}	1600		V
非くり返しピーク逆電圧 Non Repetitive Peak Reverse Voltage	*1 V _{FSM}	1700		V

項目 Parameter	記号 Symbol	条件 Conditions	定格値 Max. Rated Value	単位 Unit		
平均整流電流 Average Rectified Output Current	*1 I _{O(AV)}	商用周波数 180° 通電 Half Sine Wave	T _c =82 400	A		
実効加順電流 RMS Forward Current	*1 I _{F(RMS)}		630	A		
サージ加順電流 Surge Forward Current	*1 I _{FSM}	50Hz 正弦半波, 1 サイクル, 非くり返し Half Sine Wave, 1 Pulse, Non-Repetitive	7200	A		
電流二乗時間積 I Squared t	*1 I ² t	2 ~ 10ms	259000	A ² s		
動作接合温度範囲 Operating Junction Temperature Range	T _{jw}		-40 ~ +125			
保存温度範囲 Storage Temperature Range	T _{stg}		-40 ~ +125			
絶縁耐圧 Isolation Voltage	V _{iso}	端子 - ベース間, AC 1 分間 Terminal to Base, AC 1min.	2500	V		
締付トルク Mounting Torque	ベース部 Mounting	F	サマルコパッド 塗布 Greased	M6	2.5 ~ 3.5	N・m
	主端子部 Terminal			M8	9.0 ~ 10.0	N・m

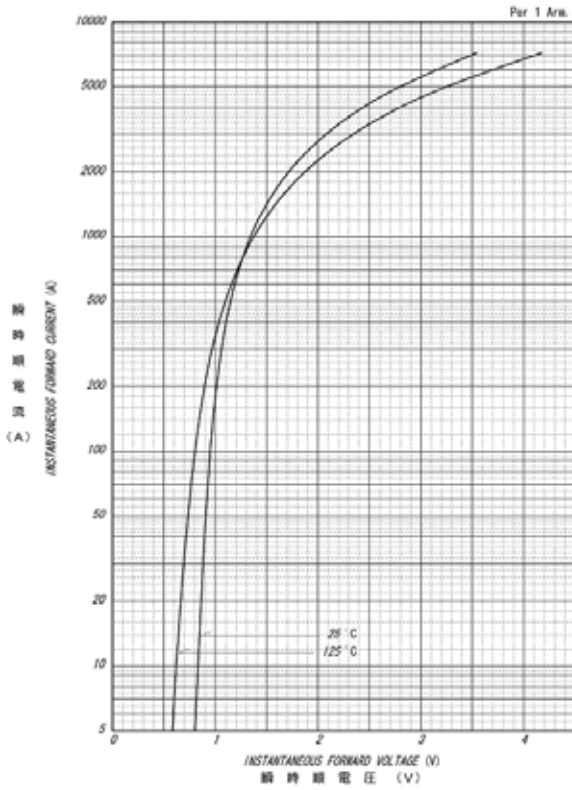
電気的特性 Electrical Characteristics

項目 Parameter	記号 Symbol	条件 Conditions	特性値 (最大) Maximum Value	単位 Unit
ピーク逆電流 Peak Reverse Current	*1 I _{RM}	T _j =125 °C, V _{RM} =V _{RRM}	50	mA
ピーク加順電圧 Peak Forward Voltage	*1 V _{FM}	T _j =25 °C, I _{FM} =1300A	1.45	V
熱抵抗 Thermal Resistance	*1 R _{th(j-c)}	接合部 - ケース間 Junction to Case	0.07	/W
接合熱抵抗 Thermal Resistance	*1 R _{th(c-f)}	ケースフィン間, サマルコパッド 塗布 Case to Fin, Greased	0.05	/W

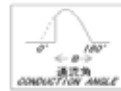
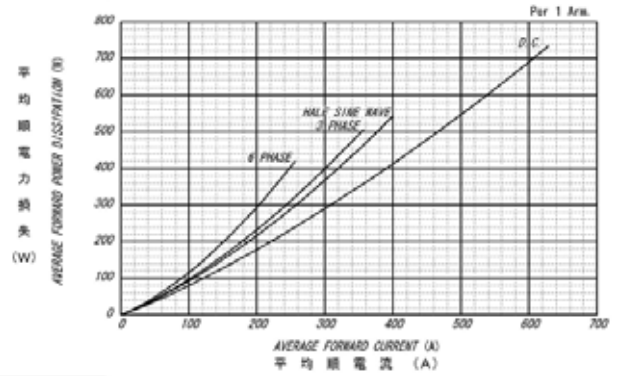
質量 Approximate Weight - - - 約 960g

*1: 1アーム当りの値 Value Per 1 Arm.

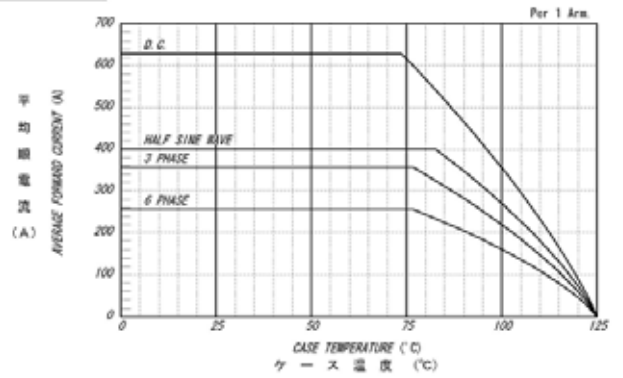
順電圧特性
FORWARD CURRENT VS. VOLTAGE



平均順電力損失特性
AVERAGE FORWARD POWER DISSIPATION

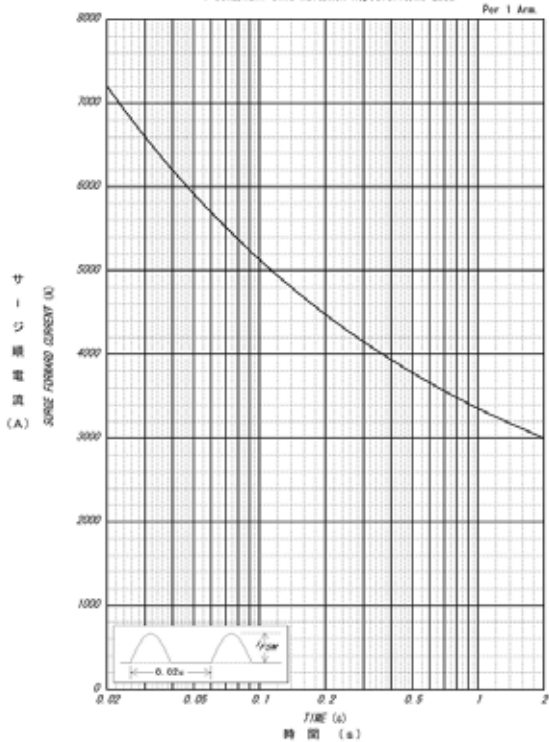


平均順電流 - ケース温度定格
AVERAGE FORWARD CURRENT VS. CASE TEMPERATURE



サージ順電流定格
SURGE CURRENT RATINGS

f=50Hz, Half Sine Wave, Non-Repetitive, No Load



瞬時熱抵抗特性
MAXIMUM TRANSIENT THERMAL IMPEDANCE
Junction to Case

