

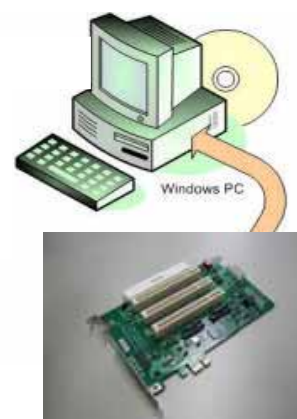
PEX8111 RDK(Rapid Development Kit)

【はじめに】

PEX8111RDK(PEX8111 評価ボード + HDK + SDK)は、PLX 社が提供している評価キットです。PEX8111RDKを使用することにより、PEX8111 デバイスの動作確認、開発期間そして開発コストの低減を実現できます。

さらに、PEX8111RDK 付属の CD-R をインストールすることにより、PCI(PCI-Express)バス側から各レジスタの設定確認、そして設定変更を可能にするツール(PEX8111GUI)だけでなく、ハードウェアリファレンス等のドキュメント類、サンプルソースコード、及び API 等のデータもインストールされます。

PEX8111 評価ボードと PLX 社ツール(PEX8111GUI)を使用し、既存の PCI ボードを PCI-Express BUS 上に動作させることが可能になります(もしくは既存の PCI-Express ボードを PCI BUS 上に動作させることが可能になります)。



DataSheet4U.com

DataShee

【評価ボード、HDK CD-R】

PEX8111 評価ボードの回路図(OrCAD)、BOM(Bill of materials)等のドキュメント類を提供しております。



PEX8111 評価ボード (Forward Bridge)

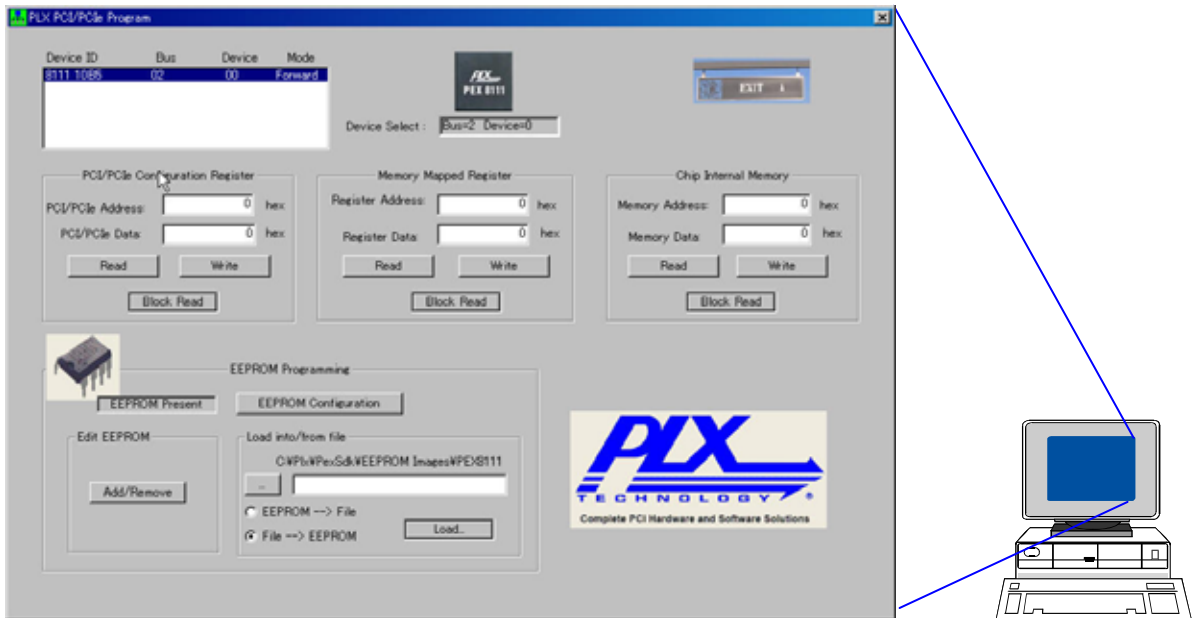


HDK

【SDK】

PEX8111GUI とは、PCI-Express (PCI) バス側から PEX8111 デバイスの各レジスタおよび EEPROM 設定値の確認と書き込みすることができる、PLX 社が提供しているツールです。もちろん、

各レジスタの Read/Write を機器に組み込んだまま PC の画面上で確認・変更することが可能となります。(下記 PEX8111GUI 起動時の画面となります)



【各種 RDK 形式】

DataSheet4U.com

- PEX 8111RDK-F ~ 8111 Forward Mode RDK**
- PEX 8111RDK-F**
- PEX 8111RDK-R ~ 8111 Reverse Mode RDK**
- PEX 8111RDK-R**

(注意)

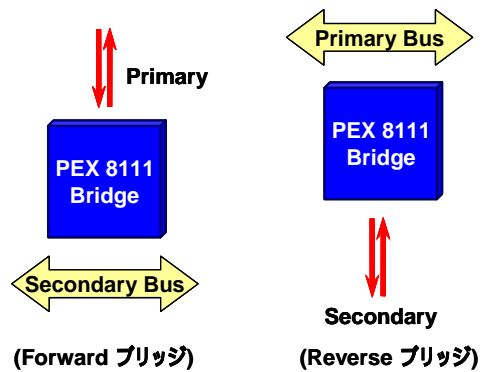
Forward モード;

- Primary 側が PCI-Express

Reverse モード;

- Primary 側が PCI バス (32bit/66MHz)

PEX8111GUI 画面上で確認することは可能です。



【お問合せ先】

株式会社PALTEK 〒222-0033 神奈川県横浜市港北区新横浜 2-3-12 6F

TEL : 045-477-2003, FAX : 045-477-2013

ネットワークソリューションディビジョン

