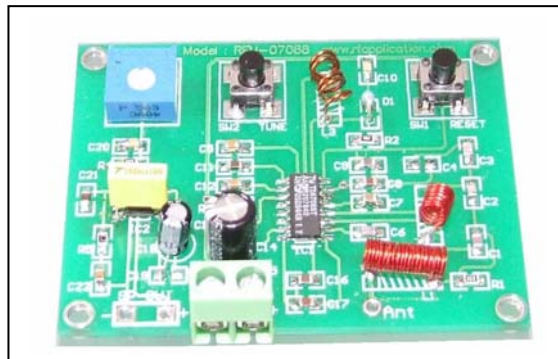




MODEL: RFM-07088
One Chip FM Receiver

The RFM-07088 is integrated circuits for use in mono portable and pocket radios. The module contains phase lock loop system. Onboard build in auto scan and reset key. The model use minimum component and small size which easy for your applications.



Features

- One chip design
- Mono audio output
- Mute circuit
- Auto tuning
- Low voltage operation
- Small size
- Low cost

Specifications

- | | |
|------------------------|-----------------|
| • Operating voltage | 3 V dc |
| • Output power | 1 watt |
| • Output Impedance | 8 ohm |
| • Input frequency | 87.50 – 108 MHz |
| • Sensitivity receiver | 3 u V |
| • Channel selection | key (auto scan) |

Specifications and information are subject to change without notice.

ชุดรับสัญญาณวิทยุ ระบบเอฟเอ็ม รุ่น RFM-07088 เป็นชุดที่ออกแบบภาครับวิทยุเอฟเอ็มที่ใช้อุปกรณ์น้อย และสามารถรับสัญญาณได้ชัดเจนและง่ายต่อการใช้งาน สามารถเปลี่ยนความถี่ได้โดยอัตโนมัติ โดยการกดปุ่ม SCAN นอกจากนี้ยังใช้ไฟเลี้ยงเพียง 3 โวลต์ซึ่งเท่ากับถ่านเพียง 2 ก้อน ทำให้ง่ายต่อการพกพา

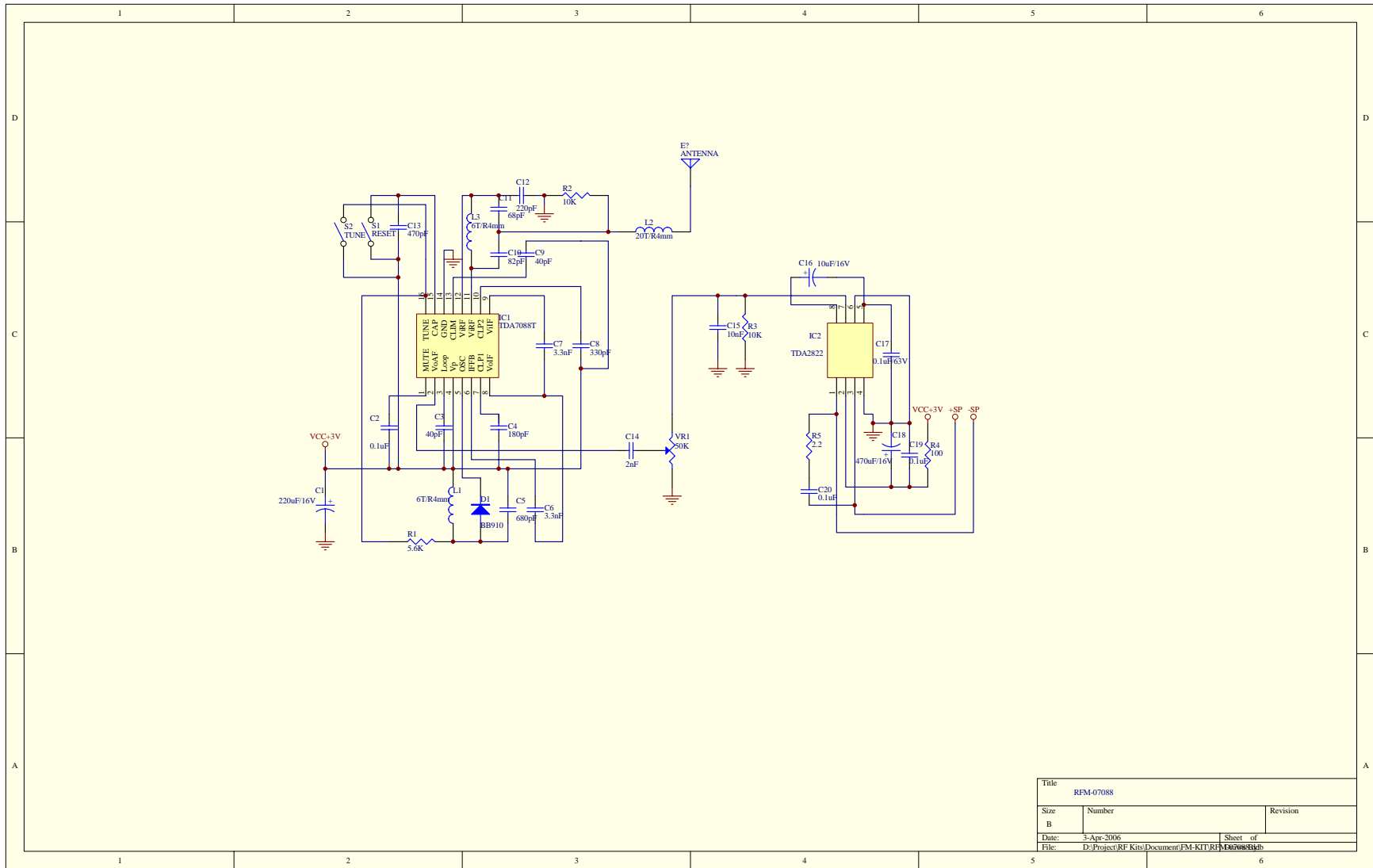
การต่อใช้งาน

การต่อใช้งานจะประกอบไปด้วยจุดต่อต่างๆบนบอร์ดดังต่อไปนี้ (ให้ดูด้านบนแผ่นปริ้น)

- DC INPUT ให้ต่อกับแหล่งจ่ายไฟกระแสตรงขนาด 3 V
- ANT ให้ต่อกับสายอากาศเพื่อให้สามารถรับสัญญาณได้ชัดเจน
- SP OUT ใช้ต่อกับลำโพงขนาด 2 วัตต์ 8 โอห์ม

การปรับแต่ง

วงจรถูกออกแบบเพื่อให้ง่ายต่อการใช้งาน ดังนั้นการปรับแต่งบนบอร์ดจะไม่มี แต่สามารถปรับความดังของลำโพงได้โดยการปรับ VR บนบอร์ด



Title		
RFM-07088		
Size	Number	Revision
B		
Date:	3-Apr-2006	Sheet of
File:	D:\Project\RF-Kits\Document\FM-KIT\RFM-07088.kicad	

RFM-07088 Part list

Part Type	Designator	Description
220uF/16V	C1	SMD Capacitor
0.1uF	C2	SMD Capacitor
40pF	C3	SMD Capacitor
180pF	C4	SMD Capacitor
680pF	C5	SMD Capacitor
3.3nF	C6	SMD Capacitor
3.3nF	C7	SMD Capacitor
330pF	C8	SMD Capacitor
40pF	C9	SMD Capacitor
82pF	C10	SMD Capacitor
68pF	C11	SMD Capacitor
220pF	C12	SMD Capacitor
470pF	C13	SMD Capacitor
2nF	C14	SMD Capacitor
470uF/16V	C15	Electrolytic Capacitor
10nF	C16	SMD Capacitor
10nF	C17	SMD Capacitor
10uF/16V	C18	Electrolytic Capacitor
0.1uF	C19	SMD Capacitor
0.1uF	C20	SMD Capacitor
0.1uF	C21	SMD Capacitor
0.1uF	C22	SMD Capacitor
BB910	D1	Diode
TDA7088T	IC1	SMD FM Receiver IC
TDA2822	IC2	SMD Opamp
6T/R4mm	L1	Inductance
20T/R4mm	L2	Inductance
6T/R4mm	L3	Inductance
10K	R1	SMD Resistor
5.6K	R2	SMD Resistor
6.2K	R3	SMD Resistor
10K	R4	SMD Resistor
2.2	R5	SMD Resistor
RESET	S1	4P SWITCH
TUNE	S2	4P SWITCH
50K	VOLUME	Potentiometer