



High Voltage Rectifiers **Hochspannungs-Gleichrichter** **Redresseurs haute tension**
 Avalanche characteristics, ceramic cases

Types	V _(BR) V	V _{RRM} V	I _{FAV} T _{amb} = 45 °C A	I _{FAV} T _{coll} = 75 °C A	I _{F(OV)} t _p = 1 s A	I _{FSM} 10 ms, T _{vj max.} A	i ² t A ² s	I _R T _{vj} = 25 °C μA	R _{thja} °C/W	T _{vj} max. °C	w g
HSK E 2500/1100-0,3 E 3500/1550-0,3 E 5000/2200-0,25	7500 10000 15000	6000 8000 12000	0,45 0,4 0,35	0,45 0,4 0,35	1	50	12,5	1	60 50 45	150	6 9 13
HSK E 3500/1550-0,5 E 5000/2200-0,5 E 7500/3300-0,4 E 10000/4500-0,4 E 14000/6300-0,4 E 17000/7600-0,3	10500 15000 20000 30000 40000 50000	8000 12000 16000 24000 32000 40000	0,65 0,6 0,55 0,5 0,5 0,45	0,78 0,72 0,66 0,6 0,6 0,54	1	50	12,5	1	25 20 15 13 10 9	150	43 48 57 65 76 92
HSK E 3500/1550-1,2 E 5000/2200-1,2 E 7500/3300-1,2 E 10000/4500-1,2	10000 15000 20000 30000	8000 12000 16000 24000	1,5 1,45 1,35 1,3	1,8 1,75 1,6 1,55	2	120	72	2	10 7 5 5	150	124 155 177 202
HSK E 3500/1550-2	10000	8000	2,9	3,5	4	240	290	5	5	150	212
SKXA 35 N	52000	35000	0,15*	0,15	1	30	4,5	1,5	-	125	14
SKXA 75000 75M 100M 125M 150M 150N 180M	100000 100000 130000 160000 200000 200000 200000	80000 80000 105000 135000 160000 160000 180000	0,35* 0,35 0,35 0,35 0,35 0,35 0,3	0,35 0,35 0,35 0,35 0,35 0,35 0,3	2,6	90	40	1,5	-	125	105 118 143 190 192 212 200

High Voltage Modules **Hochspannungs-Module** **Modules haute tension**

Types ²⁾	V _(BR) V	V _{RRM} V	I _{FAV} T _{amb} = 45 °C A	I _{FSM} 10 ms, T _{vj max.} A	i ² t A ² s	I _R T _{vj} = 25 °C μA	R _{thja} °C/W	T _{vj} max. °C
SKV 1/2 B 3000/2700-1,2 SKV 1/2 B 6000/5400-0,5	9000 18000	7200 14000	0,8 0,45	50 50	12,5 12,5	1 1	11 11	150 150

Moulded Bridge Rectifiers **Vergossene** **Redresseurs en pont**
 Miniature bridge rectifiers **Brückengleichrichter** **surmoulés**

Types	V _{RSM} V _{RRM} V	V _{VRMS} V	C _{max} μF	R _{min} Ω	Cooling ¹⁾	I _D T _{amb} = 45 °C A	I _{DCL} A	I _{FSM} 10 ms, T _{vj max.} A	i ² t T _{vj} = 25 °C A ² s	T _{vj} max. °C	R _{thja} °C/W	Case
SKB 1/005 /01 /02 /04 /08	50 100 200 400 800				I	1 T _{amb} = 40 °C	0,8	30 T _{vj} = 25 °C	4,5	125		G27
SKB 1,2/01 /02 /04 /08 /12	120 200 400 800 1250	40 60 125 250 500	5000 3300 1600 800 400	0,5 0,8 1,5 3 6	I	1,2	1	50	12,5	150	42	G1
SKB 1,5/01 ³⁾ /02 /04 /08 /10	100 200 400 800 1000				I	1,5 T _{amb} = 25 °C	1,3	45 T _{vj} = 25 °C	10	125		G28
SKB B 40 C 1000 L5B B 80 C 1000 L5B B 250 C 1000 L5B B 380 C 1000 L5B B 500 C 1000 L5B	120 400 800 1000 1250	40 125 250 380 500	5000 1600 800 600 400	0,5 1,5 3 4,5 6	I M	1,2 1,8	1 1,5	50	12,5	150	42	G2
SKB B 40 C 1400 B 80 C 1400 B 250 C 1400 B 500 C 1400	120 400 800 1250	40 125 250 500	7000 2200 1000 500	0,4 1,1 2,5 5	I M	1,7 2,5	1,4 2	70	24,5	150	30	G3
SKB B 40 C 1500 L5B B 80 C 1500 L5B B 250 C 1500 L5B B 380 C 1500 L5B B 500 C 1500 L5B	120 400 800 1000 1250	40 125 250 380 500	7000 2200 1000 700 500	0,4 1,1 2,5 4 5	I	1,5	1,5 T _{amb} = 33 °C	70	24,5	150	36	G2
SKB 2/02 L5A /04 L5A /08 L5A /12 L5A	200 400 800 1200	60 125 250 500	3000 2200 1000 500	1 1,5 3 6	I M	1,7 2,5	1,4 2	50	12,5	150	30	G4
SKB 6/01 ⁴⁾ /04 /08 /10	100 400 800 1000				I	6 T _{amb} = 50 °C	4,8	115 T _{vj} = 25 °C	66	125		G29

¹⁾ Freely suspended or mounted on an insulator
²⁾ The data given for a single arm

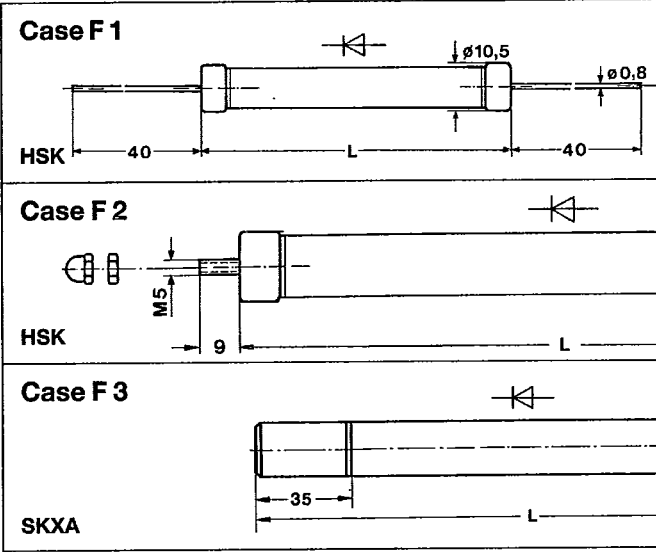
³⁾ I_D = 1,25 A at T_{amb} = 45 °C
⁴⁾ I_D = 8 A at T_{case} = 50 °C

M: Mounted on a painted metal sheet of min. 250 x 250 x 1 mm · * Toit

Raddrizzatori di alta tensione

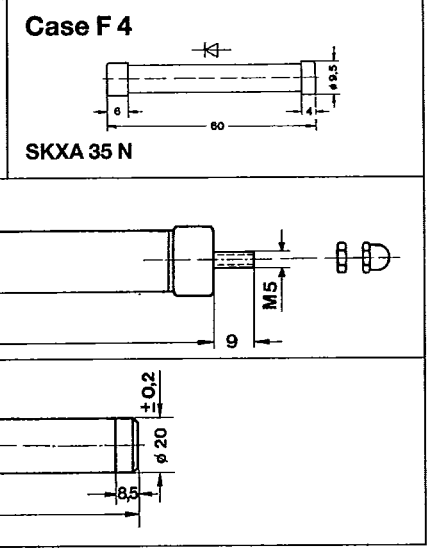
Case	L	∅ D
	mm	mm
F1	42	10,5
	62	
	77	
F2	68	15
	83	
	108	
	128	
	168	
F2	128	21
	168	
	198	
	228	
F2	228	21
F4	60	9,5
F3	124	20
	142	
	170	
	230	
	260	
	230	

Rectificadores de alta tensión



Retificadores de alta tensão

T-23-05



Moduli di alta tensione

Módulos de alta tensión

Módulos de alta tensão



Raddrizzatori a ponte in custodia di resina

Puentes rectificadores compactos

Pontes retificadoras compactas

