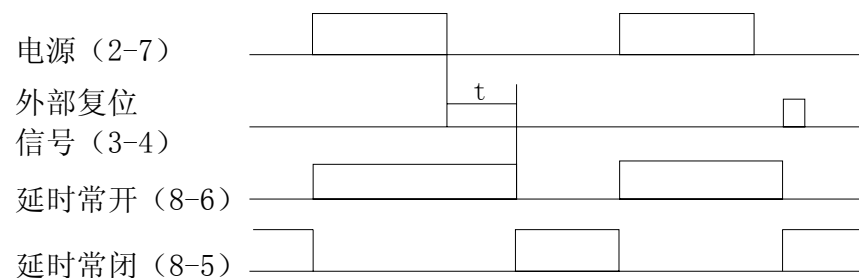


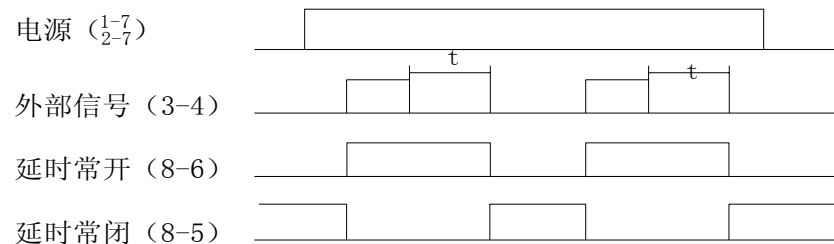


## 延时波形

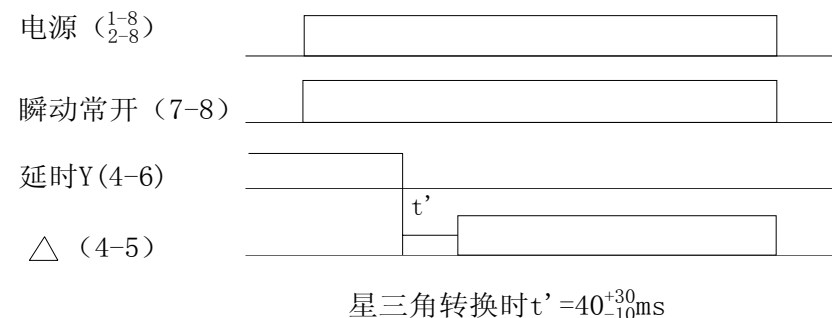
### ST3PF



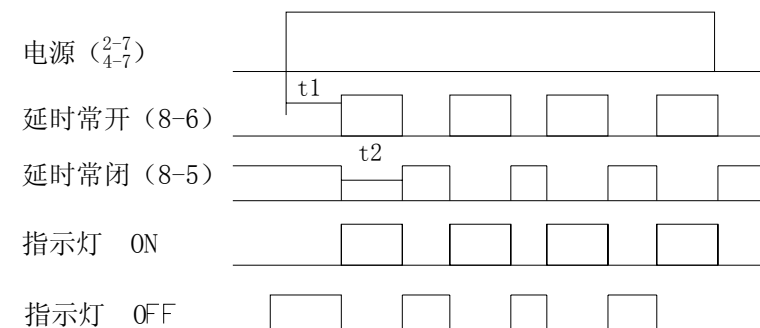
### ST3PK



### ST3PY



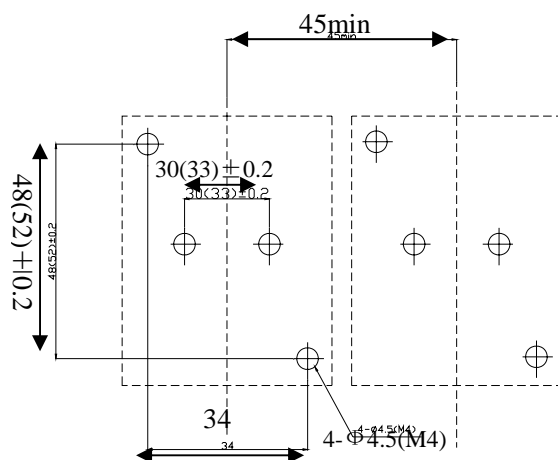
### ST3PR



## 四、安装方式

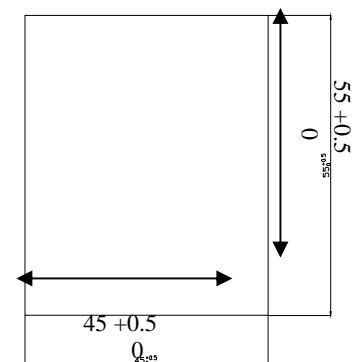
1. 当需要装置安装时，选用 TP28S 型螺钉式插座或 TP28X 型导轨式插座；
2. 当需要导轨安装时，选用 TP28X 型导轨式插座，适用于 35mm 标准导轨安装；
3. 当需要面板安装时，选用 TX2 型附件及 ATXINS 型插座。

安装尺寸如下：



面板开孔尺寸：

板厚 1~3mm



## 五、使用注意事项：

1. 按接线图正确接线，直流产品要注意电源的极性；7 脚接“+”、2 脚接“-”；
2. 应在额定控制电源电压的 85%~110% 范围内使用；
3. 旋钮不应超出刻度范围，“0” 刻度不是表示 0 秒，是表示可设定的最小时间；
4. 在延时过程中转动按钮，该次延时时间将不正确；
5. 重复延时，两次间的休止时间应大于 500ms；
6. 不应卸下外壳，以防触电及引起损坏或误动作。
7. ST3PF 的最短通电时间因大于 500ms，断电后 2-7 端感应电压应小于 7% 额定控制电源电压；
8. ST3PK 的最短控制信号输入时间应大于 500ms。

本产品符合 GB14048.5-93