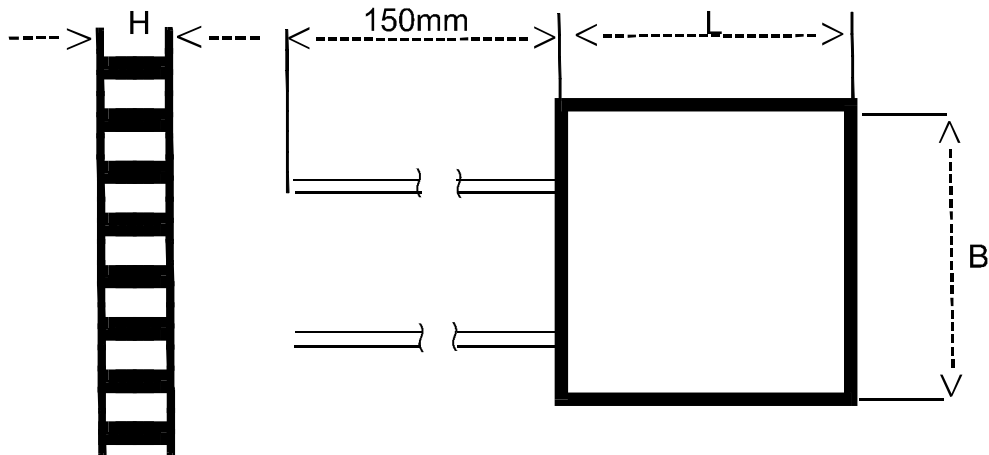
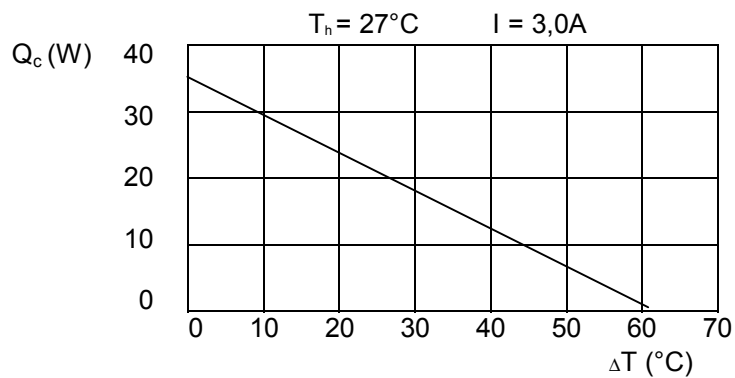
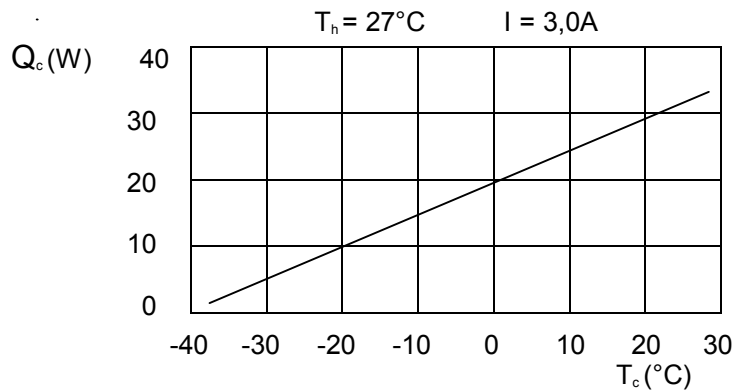


Peltier-Element TEC 1 - 12703



Technische Daten:

max. Wärmepumpleistung:	$Q_{c \max} = 35\text{W}$ bei $T_h = 27^\circ\text{C}$, $I = 3,0\text{A}$, $\Delta T = 0^\circ\text{C}$
max. Temperaturdifferenz:	$\Delta T_{\max} \geq 60^\circ\text{C}$ bei $T_h = 27^\circ\text{C}$, $I = 3,0\text{A}$, $Q_c = 0\text{W}$
Stromversorgung:	$I = 3,0\text{A}$
Spannungsversorgung:	$U = 15,4\text{V DC}$
Anzahl Thermokoppler:	127
Abmaße:	$L \times B \times H = 40 \times 40 \times 4,9\text{mm}$
Gewicht:	$m = \text{ca. } 30\text{g}$ mit Anschlußkabel



T_c = Temperatur der kalten Seite
 T_h = Temperatur der warmen Seite