

Układ UL 1480P jest monolitycznym wzmacniaczem mocy małej częstotliwości. Posiada następujące cechy:

- szeroki zakres napięć zasilających,
- wysokoprądowe wyjście /1,5 A/,
- wysoka sprawność,
- małe zniekształcenie nieliniowe,
- małe zniekształcenie skrośne.

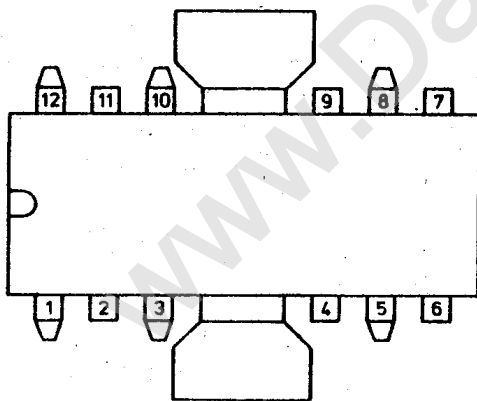
Układ przeznaczony jest do ogólnego zastosowania.

**Parametry dopuszczalne**

/ $t_{amb} = 25^{\circ}C$ /

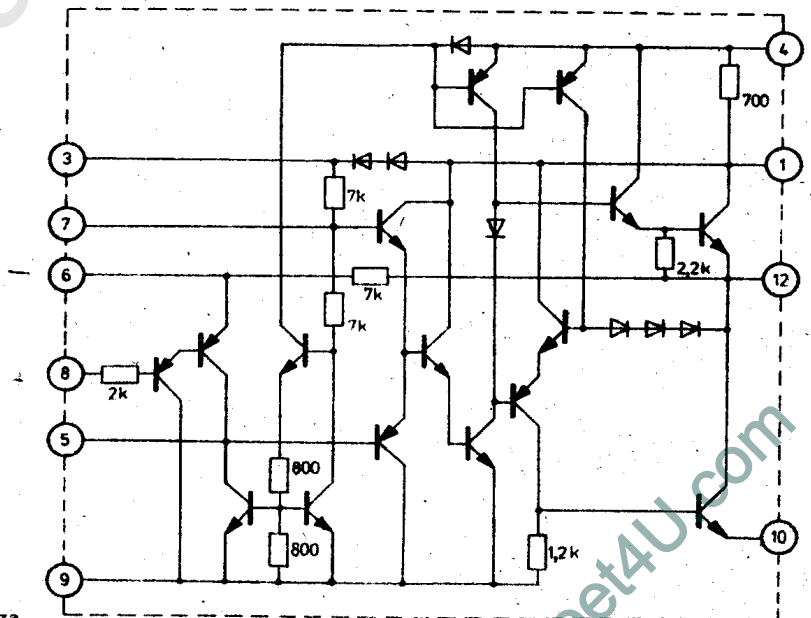
Oznaczenie	Nazwa	Jedn.	Wartość	
			min	max
$U_{CC}$	Napięcie zasilania	V	5	30
$I_O$	Prąd wyjściowy	A		1,5
$I_{OM}$	Maksymalny prąd wyjściowy /impuls niepowtarzalny/	A		2
$P_d$	Moc tracona /przy idealnym chłodzeniu/	W		5
$t_{amb}$	Temperatura pracy	$^{\circ}C$	-25	+70
$t_{stg}$	Temperatura przechowywania	$^{\circ}C$	-40	+150

**Układ wyprowadzeń**



**Opis wyprowadzeń**

- |                              |                              |
|------------------------------|------------------------------|
| 1. Zasilanie $+U_{CC}$       | 7. Tłumienie tętnień         |
| 2. Nie podłączać             | 8. Wejście                   |
| 3. Zasilanie $-2 \times U_E$ | 9. Masa przedwzmacniacza     |
| 4. Bootstrap                 | 10. Masa stopnia wyjściowego |
| 5. Kompensacja               | 11. Nie podłączać            |
| 6. Sprężenie zwrotne         | 12. Wyjście                  |



Schemat wewnętrzny

