

## SPÍNAČ PRO RELÉ

Spínač je určen pro ovládání dvou relé maximálním proudem 100 mA při maximálním napětí 15 V. Vstup může být buzen úrovněmi TTL.

Hmotnost (informativní údaj):	1,5 g
Kategorie klimatické odolnosti:	10/070/21
Přepravní a skladovací teplota:	-55 ... +85 °C
Technická specifikace:	2T 078-A
Číslo JKPOV:	373 871 031 000

## Elektrické vlastnosti

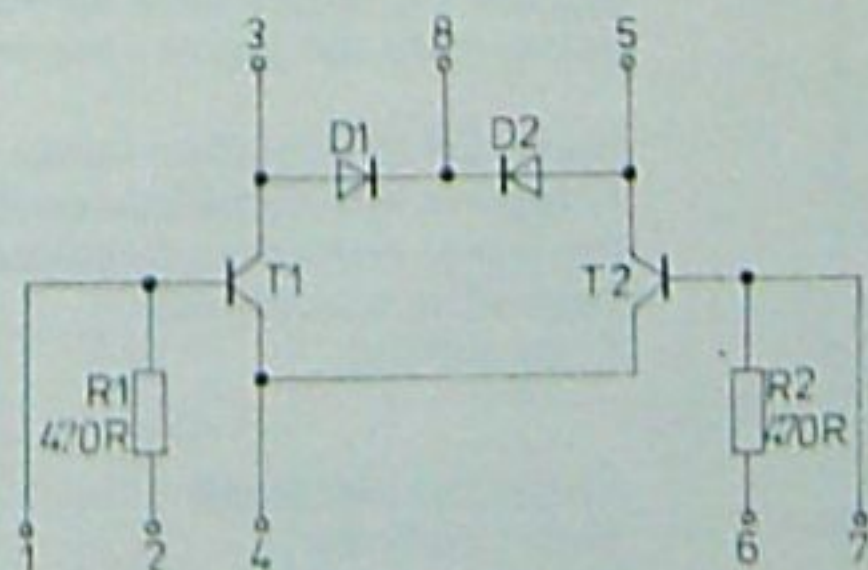
## Mezní hodnoty

Vstupní napětí $U_{2,4}$ ; $U_{6,4}$	5,5 V
Napájecí napětí $U_{3,4}$ ; $U_{5,4}$ zátěž $R_{z\ min} = 150\ \Omega$	15 V
Zatěžovací proud $I_3$ ; $I_5$	100 mA

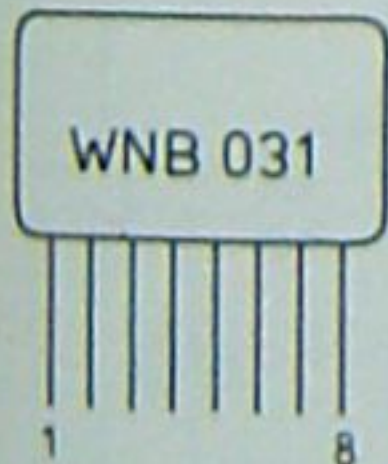
## Charakteristické údaje

Zbytkový proud $I_3$ ; $I_5$	$< 10^{-4}\ \mu\text{A}$
$U_{3,4}$ ; $U_{5,4} = 10\ \text{V} \pm 0,1\ \text{V}$	

T1, T2: KSY34-čip



Saturační napětí $U_{3,4}$ ; $U_{5,4}$	$\leq 0,5\ \text{V}$
$I_3$ ; $I_5 = 70 \pm 2\ \text{mA}$	
Závěrný proud diod $I_8$	$< 10\ \mu\text{A}$
$U_{8,4} = 15\ \text{V} \pm 0,1\ \text{V}$	
Přední napětí diod $U_{5,8}$	$\leq 1,0\ \text{V}$
$I_3$ ; $I_5 = 70 \pm 2\ \text{mA}$	



Fluidizované pouzdro: délka 21,5 mm, výška 13 mm (s vývody 23 mm), šířka 3 mm. Vývody: měděné pocínované  $\varnothing 0,4\ \text{mm}$ .