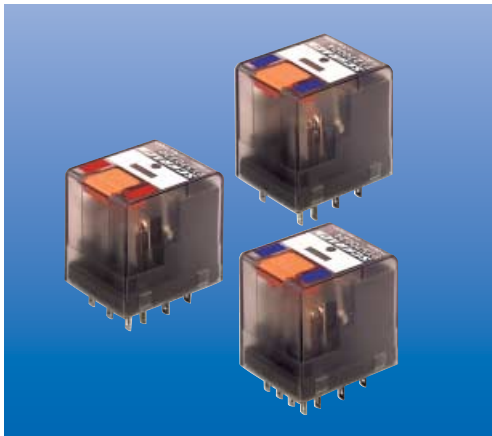


[Miniaturní relé typ PT]

www.DataSheet4U.com



10191_ac



► Technická data

- Patice se šroubovými svorkami, vývody do plošného spoje nebo s pájecími očky
- Signální a ochranné moduly
- 2,3 nebo 4 přepínací kontakty
- Max. 3000 VA spínaného výkonu
- Výška 29 mm
- Kontaktní materiál bez příměsi kadmia
- Mechanický ukazatel stavu
- Mechanické zajištění sepnutého stavu integrovanou páčkou
- Bílý popisný štítek



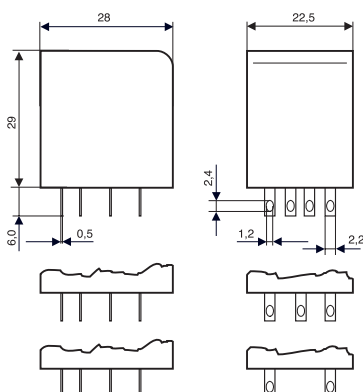
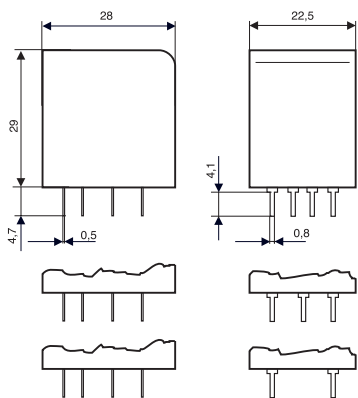
10194_a

► Rozšířená technická data

- Data kontaktů

Počet a typ:	2P/3P/4P
spínaný proud:	12A (2P)/10A (3P)/6A (4P)
spínané napětí:	250 V
maximální spínané napětí:	440 V
spínaný výkon:	3000 VA/2500 VA/1500 VA
max. zapínací proud:	24 A/20 A/12 A
materiál kontaktů:	AgNi 90/10, AgNi 90/10 hiv
- Jmenovitý výkon

DC - cívka:	typ. 0,75 W
AC - cívka:	typ. 1,0 VA
Pracovní oblast AC-cívky 60 Hz při 70°C:	90 - 110 % U_{jmen}



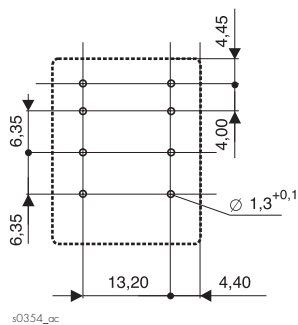
Příslušenství

patice a spony

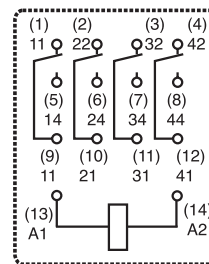
str. 292-293



10196_a



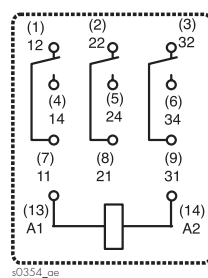
s0354_oc



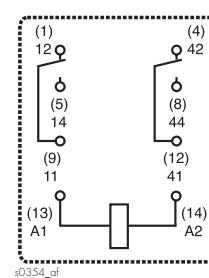
s0354_od

Balení

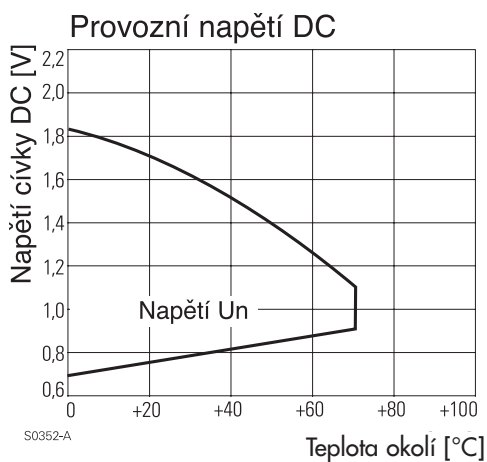
Relé PT jsou balena v kartonech po deseti kusech.



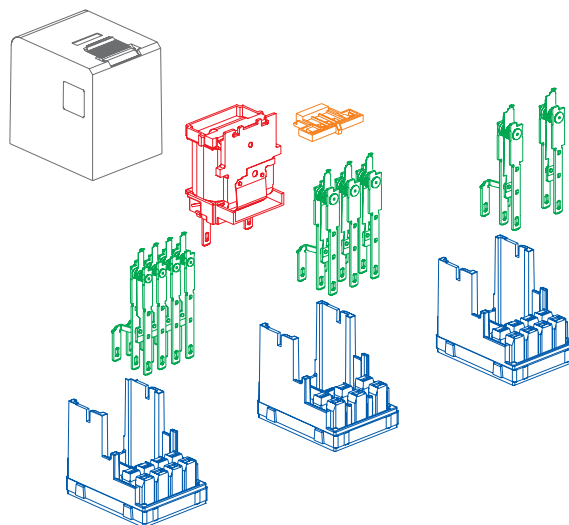
s0354_oe



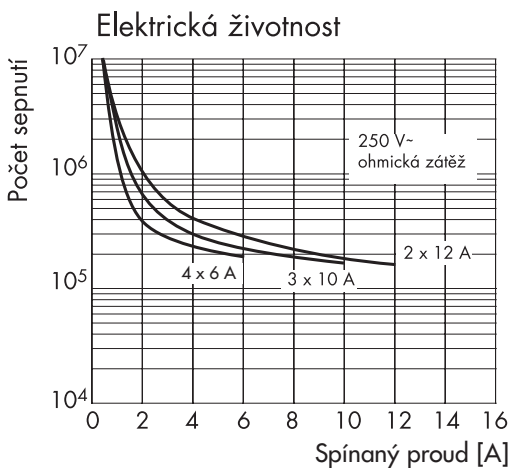
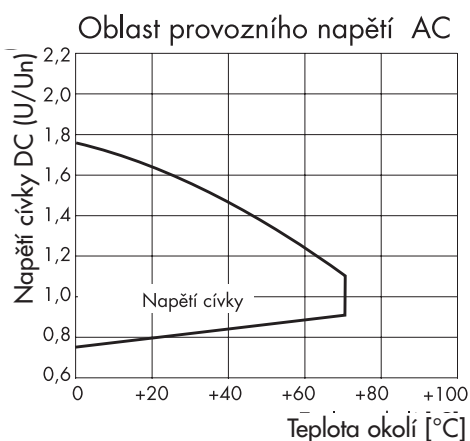
s0354_of



S0352-A



s0358_a2



[**Střídavá a stejnosměrná cívka 2P/12A**]

PRG 3131

www.DataSheet4U.com

Popis	Balení	Typ	Hmotnost	Obj. číslo
Cívka 24V DC	10	PT270024	30	PT270024
Cívka 110V DC	10	PT270110	30	PT270110
Cívka 24V AC	10	PT270524	30	PT270524
Cívka 230V AC	10	PT270730	30	PT270730

[**Střídavá a stejnosměrná cívka 3P/10A**]

PRG 3131

Popis	Balení	Typ	Hmotnost	Obj. číslo
Cívka 24V DC	10	PT370024	30	PT370024
Cívka 24V AC	10	PT370524	30	PT370524
Cívka 230V AC	10	PT370730	30	PT370730

[**Střídavá a stejnosměrná cívka 4P/6A**]

PRG 3131

Popis	Balení	Typ	Hmotnost	Obj. číslo
Cívka 12V DC	10	PT570012	30	PT570012
Cívka 24V DC	10	PT570024	30	PT570024
Cívka 60V DC	10	PT570060	30	PT570060
Cívka 110V DC	10	PT570110	30	PT570110
Cívka 220V DC	10	PT570220	30	PT570220
Cívka 12V AC	10	PT570512	30	PT570512
Cívka 24V AC	10	PT570524	30	PT570524
Cívka 48V AC	10	PT570548	30	PT570548
Cívka 60V AC	10	PT570560	30	PT570560
Cívka 115V AC	10	PT570615	30	PT570615
Cívka 230V AC	10	PT570730	30	PT570730
Cívka 12V DC, s htv kontakty	10	PT580012	30	PT580012
Cívka 24V DC, s htv kontakty	10	PT580024	30	PT580024
Cívka 110V DC, s htv kontakty	10	PT580110	30	PT580110
Cívka 220V DC, s htv kontakty	10	PT580220	30	PT580220
Cívka 24V AC, s htv kontakty	10	PT580524	30	PT580524
Cívka 230V AC, s htv kontakty	10	PT580730	30	PT580730

htv: tvrdě zlacený kontakt

Objednací číslo:

www.DataSheet4U.com

Typ	Kontakty	Materiál kontaktů	Provedení	Cívka
<div style="display: inline-block; border: 1px solid black; padding: 2px 5px;">P</div> <div style="display: inline-block; border: 1px solid black; padding: 2px 5px; margin-left: 5px;">T</div>	<div style="border: 1px solid black; width: 20px; height: 20px; margin: 0 auto;"></div>	<div style="border: 1px solid black; width: 20px; height: 20px; margin: 0 auto;"></div>	<div style="border: 1px solid black; width: 20px; height: 20px; margin: 0 auto;"></div>	<div style="display: inline-block; border: 1px solid black; width: 15px; height: 15px; margin-right: 5px;"></div> <div style="display: inline-block; border: 1px solid black; width: 15px; height: 15px; margin-right: 5px;"></div> <div style="display: inline-block; border: 1px solid black; width: 15px; height: 15px;"></div>
	5 4 přepínací 2 2 přepínací 3 3 přepínací	7 AgNi 90/10 se zkušebním tlačítkem 8 AgNi 90/10, tvrdě zlacené se zkušebním tlačítkem	0 standardní, AMP 2,8	kód cívky v tabulkách

Tabulka parametrů cívky DC

Kód cívky	Jmenovité napětí V DC	Rozběhové napětí V DC	Návratové napětí V DC	Proud cívky mA	Odpor cívky Ω
012	12	9,0	1,2	62,5	192±10%
024	24	18,0	2,4	31,3	777±10%
048	48	36,0	4,8	15,6	3072±10%
060	60	45,0	6,0	12,5	4845±12%
110	110	82,5	11,0	6,8	16133±15%
220	220	165,0	22,0	3,4	64533±15%

Poznámka: data platí pro teplotu okolí 20 °C

Tabulka parametrů cívky AC

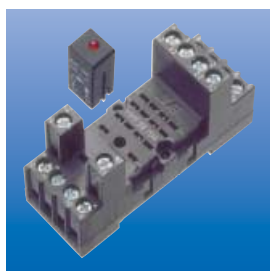
Kód cívky	Jmenovité napětí V AC	Rozběhové napětí V AC	Návratové napětí V AC	Proud cívky mA	Odpor cívky Ω
512	12	9,6	3,6	83,3	48±10%
524	24	19,2	7,2	41,6	192±10%
548	48	38,4	14,4	21,3	777±10%
560	60	48,0	18,0	16,7	1306±10%
615	115	92,0	34,5	8,8	4845±12%
730	230	184,0	69,0	4,3	19465±15%

Poznámka: data platí pro kmitočet 50 Hz a pro teplotu okolí 20 °C

[Příslušenství YPT]

www.DataSheet4U.com

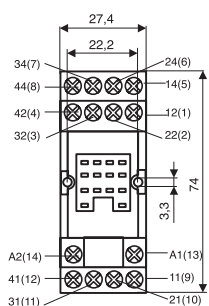
PRG 3840



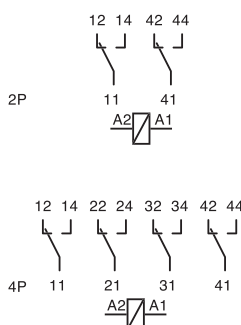
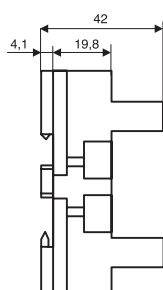
ypt78704



ymfdg230



ypt7870s



Popis	Balení	Typ	Obj. číslo
Patice, 2 pól., 12 A	50	YPT78702	YPT78702
Patice, 3 pól., 10 A	50	YPT78703	YPT78703
Patice, 4 pól., 6 A	50	YPT78704	YPT78704
Patice, 4 pól., 6 A s ochrannou diodou	50	YPT78110	YPT78110
Kovová spona pro YPT7870..	10	PT28800-	PT28800
Plastová spona	-	YPT16016	YPT16016
Popisovací štítek pro YPT7870	50	YPT16040	YPT16040
Modul s ochrannou diodou 6...230 VDC, A1+	50	YMFDG230	YMFDG230
Modul s ochrannou diodou 6...230 VDC, A1-	50	YMFGD230	YMFGD230
LED-modul zelená, 110...230 VAC	50	YMLGW230	YMLGW230
LED-modul červená, 110...230 VAC	50	YMLRW230	YMLRW230
LED-modul zelená, 6...24 VAC/DC	50	YMLGA024	YMLGA024
LED-modul zelená, 6...24 VDC			
s ochrannou diodou 1N4007, A1+	50	YMLGD024	YMLGD024
LED-modul červená, 6...24 VAC/DC	50	YMLRA024	YMLRA024
LED-modul červená, 6...24 VDC			
s ochrannou diodou 1N4007, A1+	50	YMLRD024-A	YMLRD024-A
LED-modul červená, 6...24 VDC			
s ochrannou diodou 1N4007, A1-	50	YMLRD024	YMLRD024
RC-modul, 6...24 VAC	50	YMRCW024	YMRCW024
RC-modul, 110...230 VAC	50	YMRCW230	YMRCW230
Varistor - modul, 24 V AC	50	YMVAW024	YMVAW024
Varistor - modul, 230 V AC	50	YMVAW230	YMVAW230

Standardní polarita A1: +

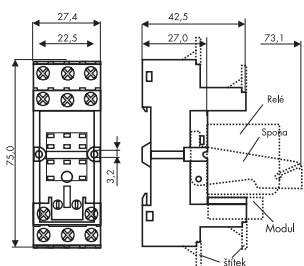
292



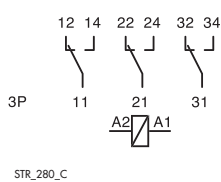
F0192_AC



F0123_AC



S0356_AD_2



STR_280_C

Popis	Balení	Typ	Obj. číslo
Patice 3pól, 10A	10	PT78703-	PT78703
Kovová spona pro PT7870..	10	PT28800-	PT28800
Plastová spona pro PT7870..	10	PT16016-	PT16016
Popisovací šítek pro PT7870..	10	PT16040-	PT16040
Modul s ochrannou diodou 1N4007	-	-	RPMT00A0
LED-modul červená, 12...24 V DC s ochrannou diodou IN4007, A1+	-	-	RPML0024
LED-modul červená, 12...48 V AC s ochrannou diodou IN4007, A1+	-	-	RPML0524
LED-modul červená, 110 V DC s ochrannou diodou IN4007, A1+	-	-	RPML0110
LED-modul červená, 110...230 V AC	-	-	RPML0730
RC modul, 24...48 V AC	-	-	RPMU0548
RC modul, 110...230 V AC	-	-	RPMU0730