

■ 产品概况

YX8122 是我公司针对手电筒照明研发的驱动 IC，主要用于两节 2.4-3.0v 充电电池或碱性电池。高效率低功耗，外围简单,可驱动大功率 LED。

■ 特点

- 低启动电压 1.8~3.0v
- 高效率 80% 以上

■ 应用范围

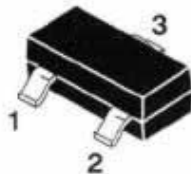
- LED 手电筒，LED 头灯，LED 照明装饰灯等等

■ 封装形式

引脚定义



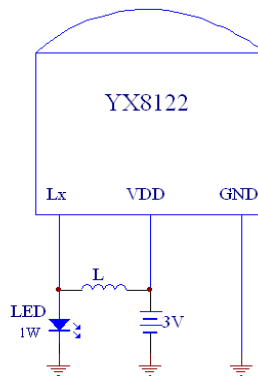
TO92



SOT-23

TO-92	SOT-23	功能
1	1	LX
2	3	VDD
3	2	GND

一、典型应用原理图



二：参数要求

元器件	规格要求	型号	输出功率
LED 驱动器		YX8122	
电感	色环电感	47uH (0410)	1.2W
	工字电感	47uH	1.8W

以上数据均在 3V 电压下所测，电感量离散差异，输出功率略有差异