



硅三重扩散 NPN 双极型晶体管



# 3DD13012 A8

## 产品概述

3DD13012 A8 是硅 NPN 型功率开关晶体管, 该产品采用平面工艺, 分压环终端结构和少子寿命控制技术, 集成了有源抗饱和网络, 提高了产品的击穿电压、开关速度和可靠性。

## 产品特点

- 开关损耗低
- 反向漏电流小
- 高温特性好
- 合适的开关速度
- 可靠性高

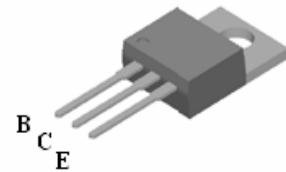
## 应用

- 紧凑型电子节能灯
- 电子镇流器
- 一般功率开关电路

## 特征参数

符号	额定值	单位
$V_{CEO}$	400	V
$I_C$	15	A
$P_{tot} (T_C=25^\circ\text{C})$	100	W

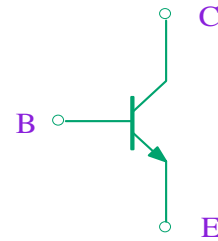
封装 TO-220AB



## 存储条件和焊接温度

存放有效期	存放条件	极限耐焊接热
1 年	环境温度-10°C~40°C 相对湿度 <85%	265°C

## 内部结构图



## 极限值

除非另有规定,  $T_a=25^\circ\text{C}$

参数名称		符号	额定值	单位
集电极-基 极电压		$V_{CBO}$	750	V
集电极-发射极电压		$V_{CEO}$	400	V
发射极-基 极电压		$V_{EBO}$	9	V
集电极直流电流		$I_C$	15	A
集电极脉冲电流 ( $t_p < 5\text{ms}$ )		$I_{CM}$	30	A
基极直流电流		$I_B$	7.5	A
基极脉冲电流 ( $t_p < 5\text{ms}$ )		$I_{BM}$	15	A
耗散功率	$T_a=25^\circ\text{C}$	$P_{tot}$	2	W
	$T_C=25^\circ\text{C}$		100	
结温		$T_j$	150	$^\circ\text{C}$
贮存温度		$T_{stg}$	-55~150	$^\circ\text{C}$

## 热阻

参数名称	符号	最小值	典型值	最大值	单位
结到壳的热阻	$R_{\theta JC}$			1.25	$^\circ\text{C/W}$
结到环境的热阻	$R_{\theta JA}$			62.5	$^\circ\text{C/W}$

**电参数**

 除非另有规定,  $T_a=25^{\circ}\text{C}$ 

参数名称	符号	测试条件	规范值			单位
			最小	典型	最大	
集电极-基 极截止电流	$I_{CBO}$	$V_{CB}=750\text{V}, I_E=0$			0.1	mA
集电极-发射极截止电流	$I_{CEO}$	$V_{CE}=400\text{V}, I_B=0$			0.1	mA
发射极-基 极截止电流	$I_{EBO}$	$V_{EB}=9\text{V}, I_C=0$			0.1	mA
集电极-基 极电压	$V_{CBO}$	$I_C=0.1\text{mA}$	750			V
集电极-发射极电压	$V_{CEO}$	$I_C=1\text{mA}$	400			V
发射极-基 极电压	$V_{EBO}$	$I_E=0.1\text{mA}$	9			V
共发射极正向电流传输比的静态值	$h_{FE}^*$	$V_{CE}=5\text{V}, I_C=3\text{A}$	20		35	
小电流下 $h_{FE1}$ 与大电流下 $h_{FE2}$ 比值	$h_{FE1}/h_{FE2}$	$h_{FE1}: V_{CE}=5\text{V}, I_C=50\text{mA}$ $h_{FE2}: V_{CE}=5\text{V}, I_C=3\text{A}$	0.60	0.65		
集电极-发射极饱和电压	$V_{CE\text{sat}}^*$	$I_C=12\text{A}, I_B=3\text{A}$		0.5	1	V
基 极-发射极饱和电压	$V_{BE\text{sat}}^*$	$I_C=12\text{A}, I_B=3\text{A}$		1.2	1.5	V
贮存时间	$t_s$	UI9600, $I_C=0.5\text{A}$	2		5	$\mu\text{s}$
上升时间	$t_r$				1	$\mu\text{s}$
下降时间	$t_f$				0.5	$\mu\text{s}$
特征频率	$f_T$	$V_{CE}=10\text{V}, I_C=0.5\text{A}$ $f=1\text{MHz}$	5			MHz

\* 脉冲测试, 脉冲宽度  $t_p \leq 300\mu\text{s}$ , 占空比  $\delta \leq 2\%$

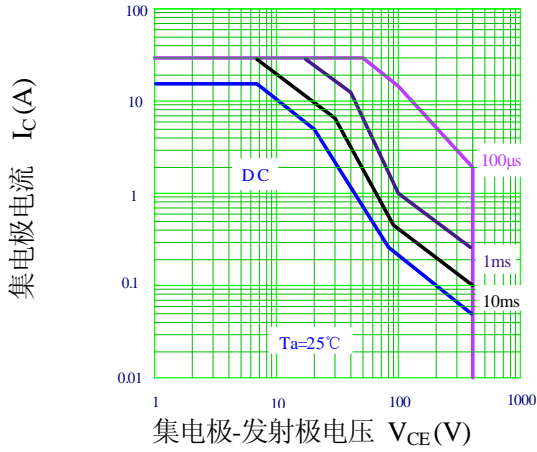
◆  $t_s$  分档 2~3~4~5 $\mu\text{s}$       $h_{FE}$  分档 20~25~30~35

**有害物质说明**

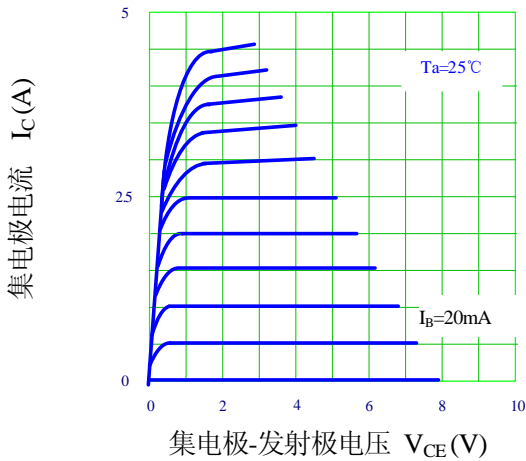
部件名称 (含量要求)	有毒有害物质或元素									
	铅	汞	镉	六价铬	多溴 联苯	多溴二 苯醚	六溴环 十二烷	邻苯二 甲酸酯	邻苯二甲 酸二丁酯	邻苯二甲 酸丁苯酯
	Pb	Hg	Cd	Cr(VI)	PBB	PBDE	HBCDD	DEHP	DBP	BBP
	$\leq 0.1\%$	$\leq 0.1\%$	$\leq 0.01\%$	$\leq 0.1\%$	$\leq 0.1\%$	$\leq 0.1\%$	$\leq 0.1\%$	$\leq 0.1\%$	$\leq 0.1\%$	$\leq 0.1\%$
引线框	○	○	○	○	○	○	○	○	○	○
塑封树脂	○	○	○	○	○	○	○	○	○	○
管 芯	○	○	○	○	○	○	○	○	○	○
内引线	○	○	○	○	○	○	○	○	○	○
焊 料	×	○	○	○	○	○	○	○	○	○
说 明	○: 表示该元素的含量在 SJ/T11363-2006 标准的限量要求以下。 ×: 表示该元素的含量超出 SJ/T11363-2006 标准的限量要求。 目前产品的焊料中含有铅 (Pb) 成分, 但属于欧盟 RoHS 指令豁免范围。									

特性曲线

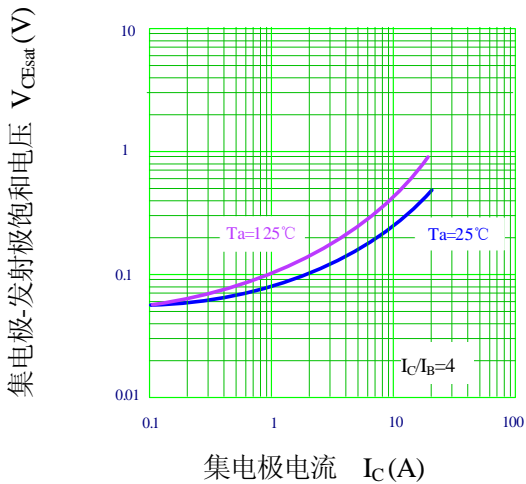
安全工作区 (单脉冲)



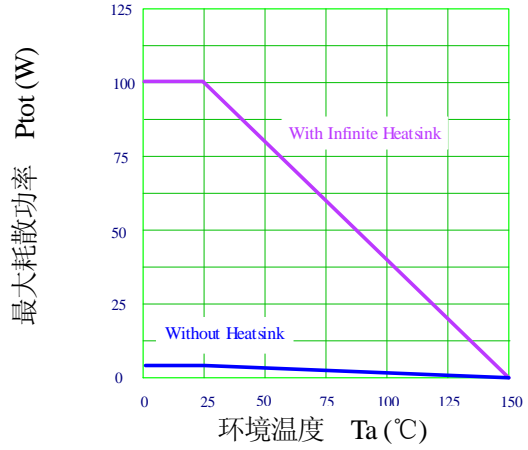
$I_C$ - $V_{CE}$  特性 (典型)



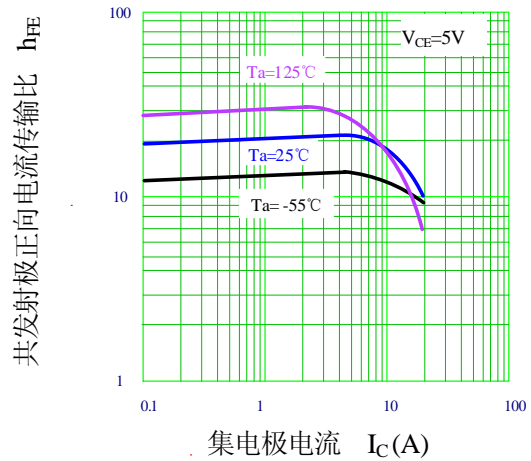
$V_{CEsat}$ - $I_C$  温度特性 (典型)



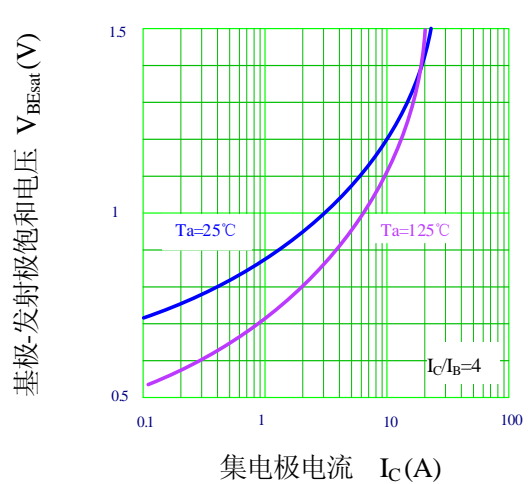
$P_{tot}$ - $T_a$  关系曲线



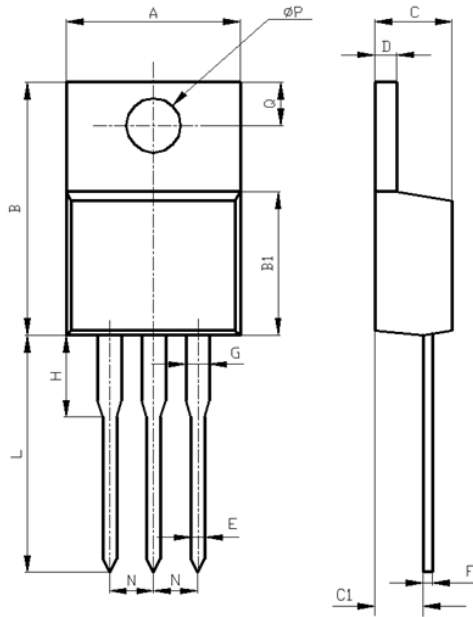
$h_{FE}$ - $I_C$  温度特性 (典型)



$V_{BEsat}$ - $I_C$  温度特性 (典型)



## 外形图: TO-220AB



项 目	规范值(mm)	
	最小	最大
A	10.10	10.50
B	15.0	16.0
B1	8.90	9.50
C	4.30	4.80
C1	2.30	3.00
D	1.20	1.40
E	0.70	0.90
F	0.30	0.60
G	1.17	1.37
H	3.30	3.80
L	12.70	14.70
N	2.34	2.74
Q	2.40	3.00
φ P	3.70	3.90

## 包装说明

### 袋装:

- 1) 产品的小包装, 采用 200 只/包的塑料袋包装;
- 2) 产品的中包装, 采用 10 包/盒的中号纸盒包装;
- 3) 产品的大包装, 采用 5 盒/箱的大号纸板箱包装。

### 料条:

- 1) 产品的小包装, 采用 50 只/管的料条包装;
- 2) 产品的中包装, 采用 20 管/盒的中号纸盒包装;
- 3) 产品的大包装, 采用 5 盒/箱的大号纸板箱包装。

## 注意事项

- 1) 凡华润华晶出厂的产品, 均符合相应规格书的电参数和外形尺寸要求; 对于客户有特殊要求的产品, 双方应签订相关技术协议。
- 2) 建议器件在最大额定值的 80% 以下使用; 在安装时, 要注意减少机械应力的产生, 防止由此引起的产品失效; 避免靠近发热元件; 焊接上锡时要注意控制温度和时间。
- 3) 本规格书由华润华晶公司制作, 并不断更新, 更新时不再专门通知。

## 联络方式

### 无锡华润华晶微电子有限公司

公司地址 中国江苏无锡市梁溪路 14 号

邮编: 214061

电话: 0510-8580 7228

### 市场营销部

邮编: 214061

E-mail: [sales@hj.crmicro.com](mailto:sales@hj.crmicro.com)

### 应用服务

电话: 0510-8180 5243

网址: <http://www.crhj.com.cn>

传真: 0510-8580 0864

电话: 0510-8180 5277 / 8180 5336

传真: 0510-8580 0360 / 8580 3016

传真: 0510-8180 5110